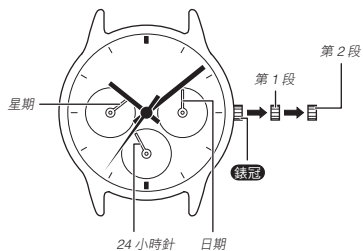


使用手冊 5420/5421

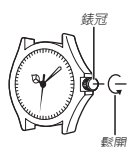
CASIO®

- 手錶的實際外觀可能會與插圖中所示的有所不同。



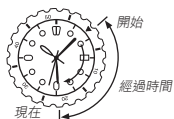
鐵冠操作

有些型號的防水手錶（100米，200米）有螺旋鎖定鐵冠。要進行鐵冠操作時，請向內撥動鐵冠擰開螺旋。然後再拉出鐵冠。不要過分用力拉鐵冠。鐵冠被擰開時，這種手錶不防水。在執行完畢鐵冠的操作之後，必須將鐵冠擰回原位。



若您的手錶有旋轉刻盤...

可以轉動刻盤使其▼記號對準分針。經過時間刻盤上分針指向的刻度便為對準▼記號後的經過時間。



規格

常溫下的精確度（每月）	電池的種類	電池壽命
±20 秒鐘	SR920SW	約 3 年

如何調整星期和時間

當秒針轉動到 12 時位置時，將鐵冠拉出至第 2 段。

撥動鐵冠調整時針和分針時，星期亦會改變。

撥動鐵冠改變時間。

將鐵冠按回原位。

註

- 請注意正確設定上午或下午。
- 改變時間時，請將分針撥過要設定的時間四或五分鐘，然後再撥回到正確的時間處。
- 24 小時針指示當日的時數。每 24 個小時轉一圈。

如何改變日期的設定

將鐵冠拉出至第 1 段。

撥動鐵冠設定日期。

將鐵冠按回原位。

註

- 日期指示符每月有 31 天。小月時需要調整。
- 請避免在晚上 9 點至早上 1 點之間改變日期。否則，到午夜時日期可能會不正確改變。