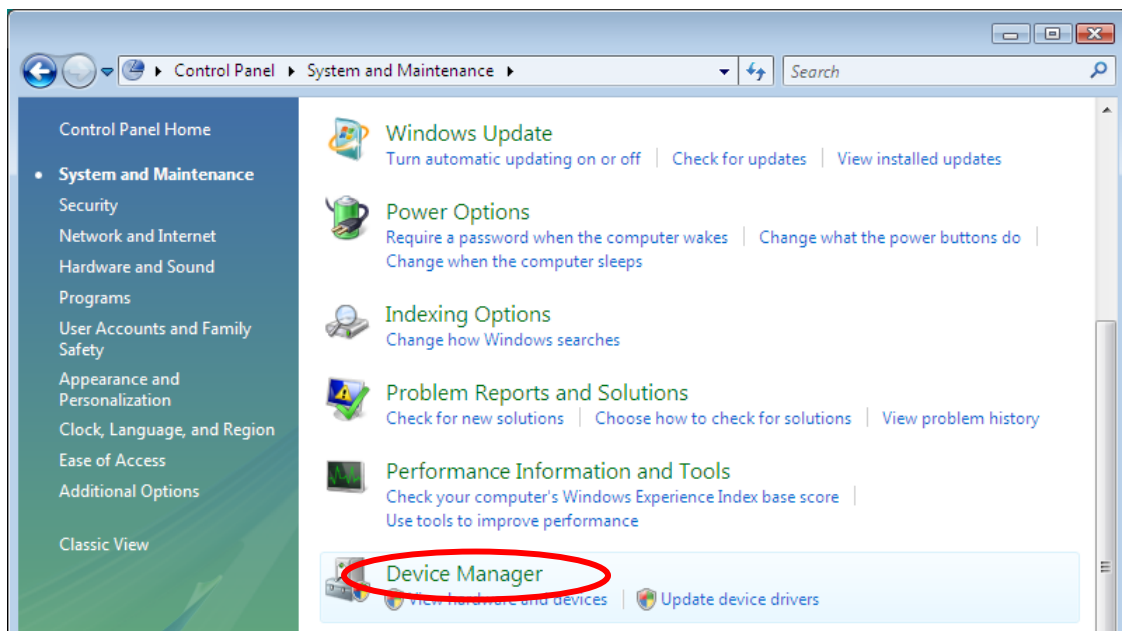
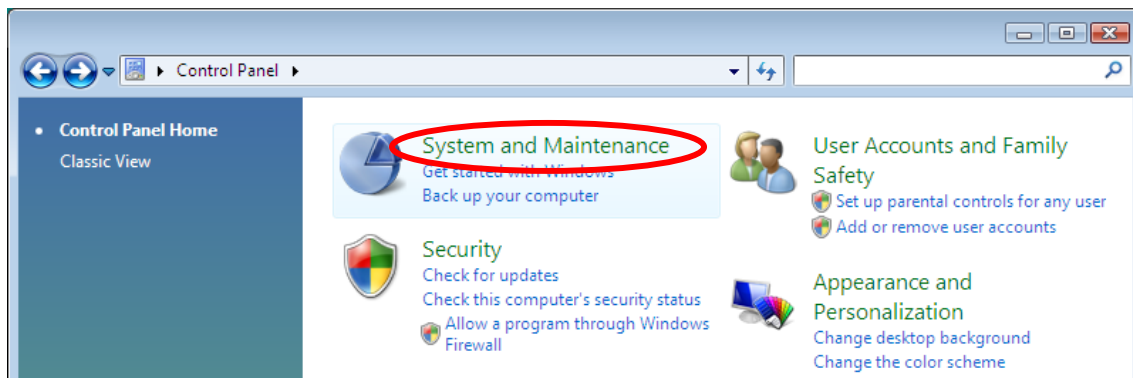


Desinstalação do driver errado

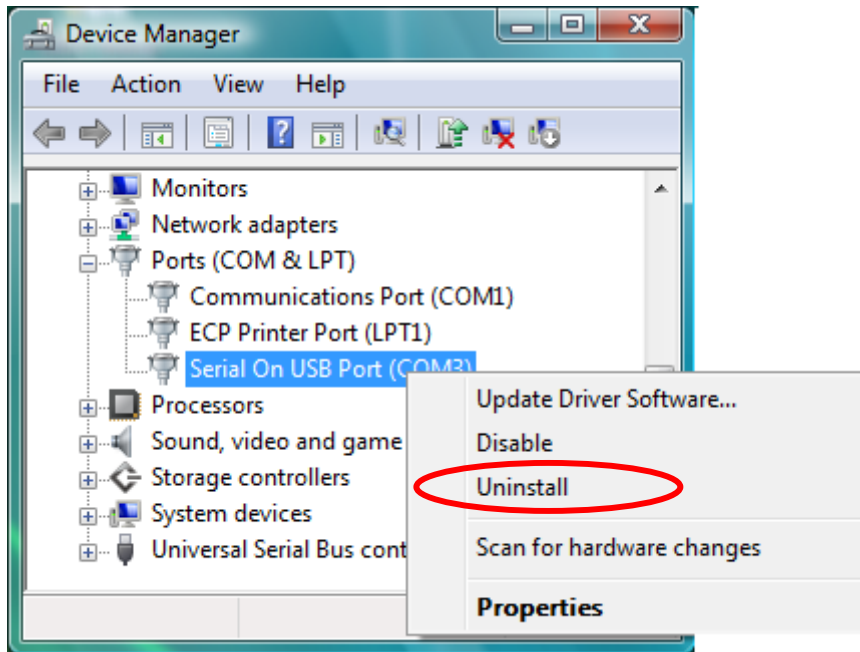
* As capturas de tela mostradas aqui são para a versão em inglês do Windows Vista.

Se você instalar um driver errado que não suporte o cabo SB-88, use o seguinte procedimento para desinstalá-lo.

- 1) Conecte o cabo SB-88 ao seu computador.
- 2) Use o menu [Start] para abrir o [Control Panel], e inicie [Device Manager].



3) Em [Ports], clique com o botão direito do mouse em "Serial On USB Port" e, em seguida, selecione o item circundado em vermelho abaixo no menu de atalho que aparece.



4) Quando a caixa de diálogo mostrada abaixo aparecer, selecione a caixa de seleção do item circundado em vermelho e, em seguida, clique em [OK].



5) Desconecte o cabo SB-88 do computador e, em seguida, reconecte-o. Agora instale o driver correto usando o procedimento descrito em "Instalação do driver do cabo SB-88".