

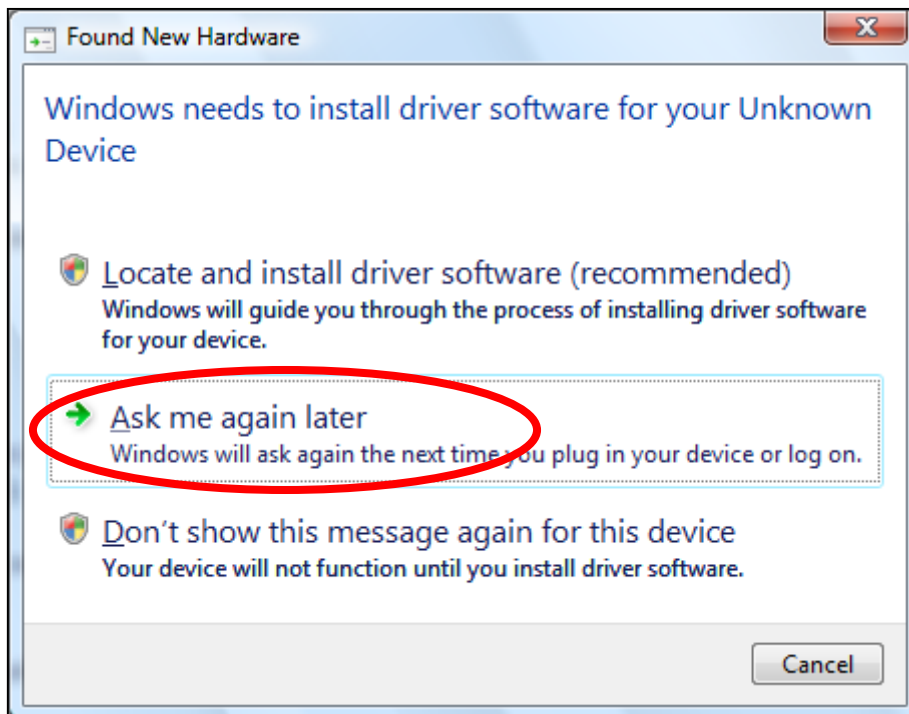
Instalação do driver do cabo SB-88

* As capturas de tela mostradas aqui são para a versão em inglês do Windows Vista.

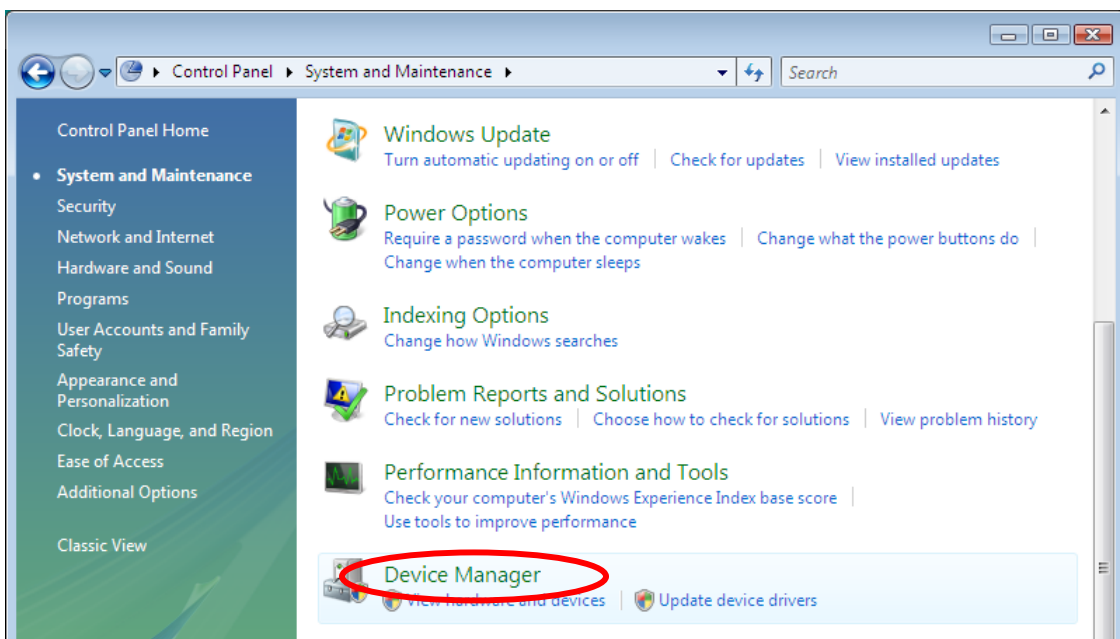
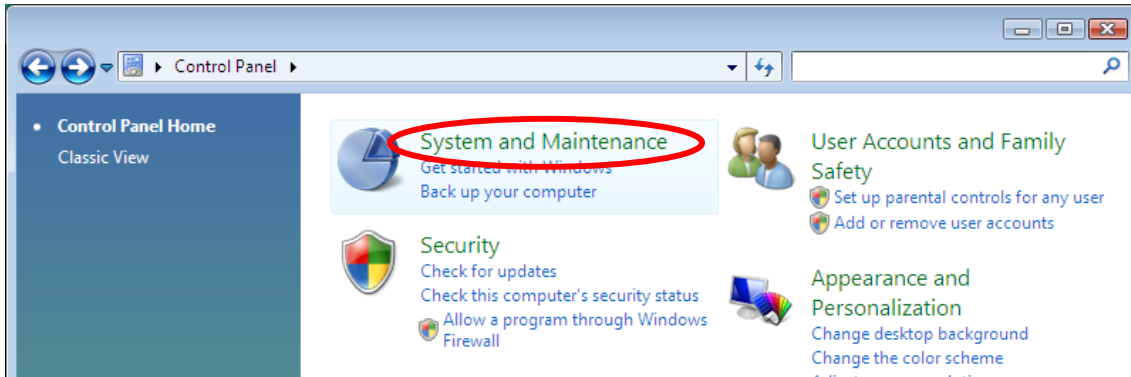
Use o seguinte procedimento quando instalar em Windows Vista.

1) Conecte o cabo SB-88 ao seu computador, e a caixa de diálogo "Found New Hardware" aparecerá.

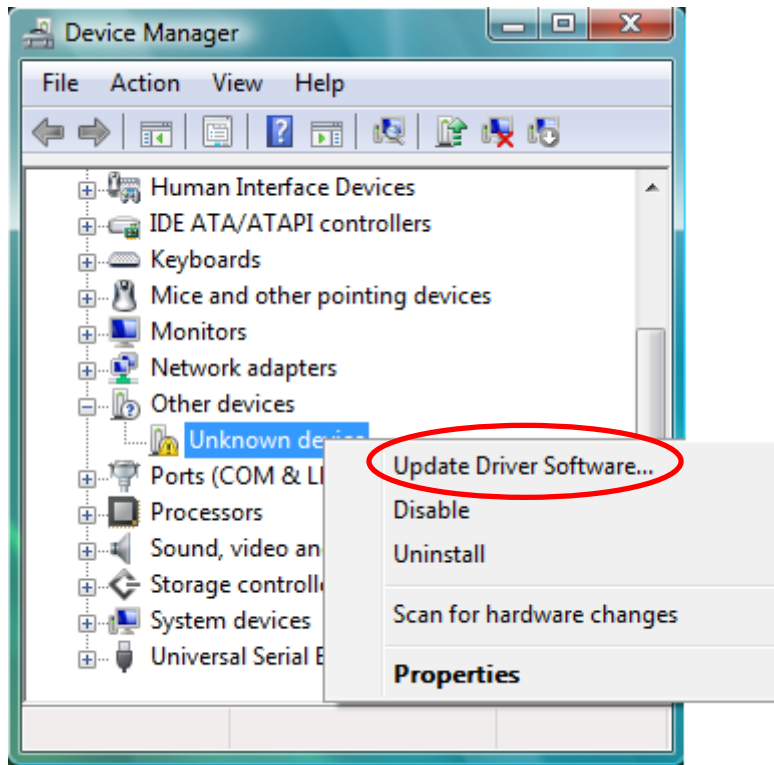
Selecione o item circundado em vermelho abaixo.



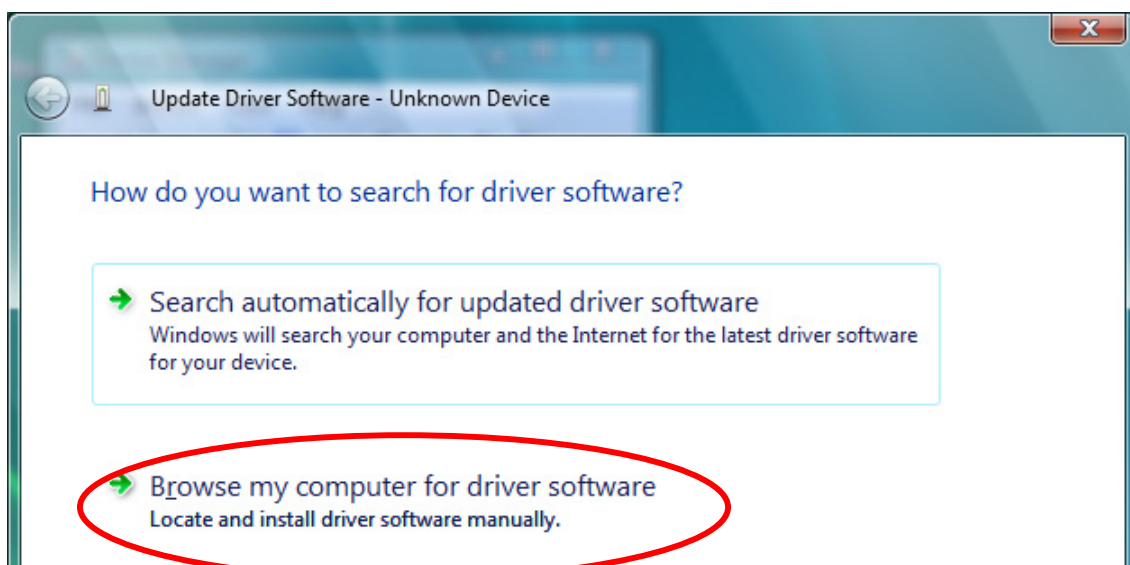
2) Use o menu [Start] para abrir o [Control Panel], e inicie [Device Manager].



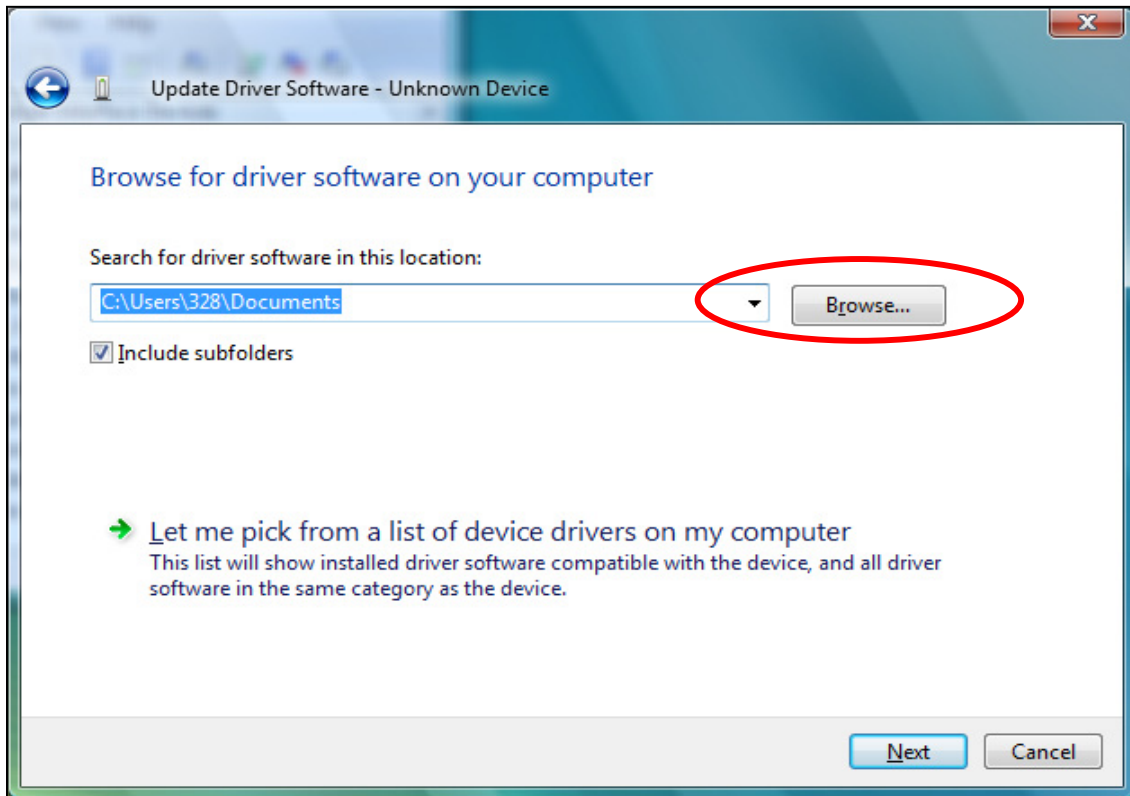
3) Em [Device Manager], clique com o botão direito do mouse no item [Unknown Device] e, em seguida, selecione "Update Driver Software" no menu de atalho que aparece.



Isso exibirá a janela de seleção do método de busca mostrada abaixo. Selecione o item circundado em vermelho abaixo.

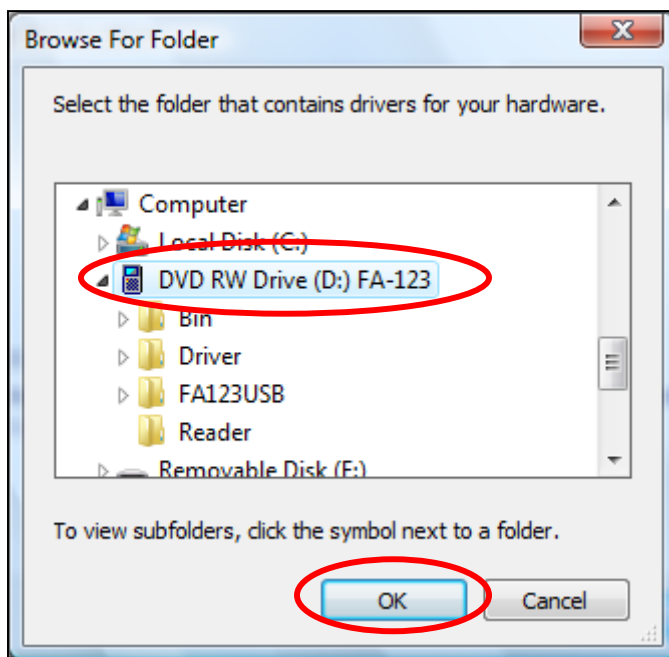


4) Quando a janela mostrada abaixo aparecer, clique no botão circundado em vermelho.

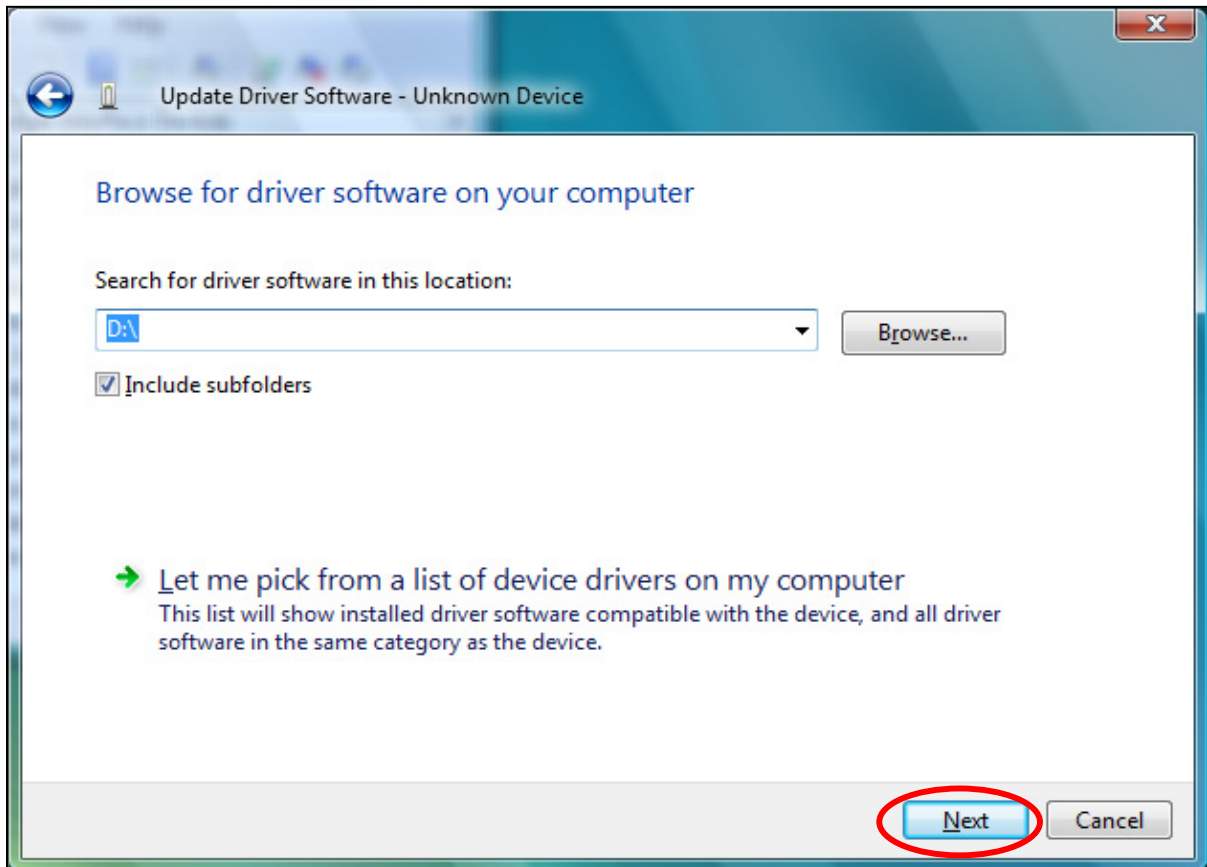


Especifique a unidade onde o CD-R está colocado e, em seguida, clique em [OK].

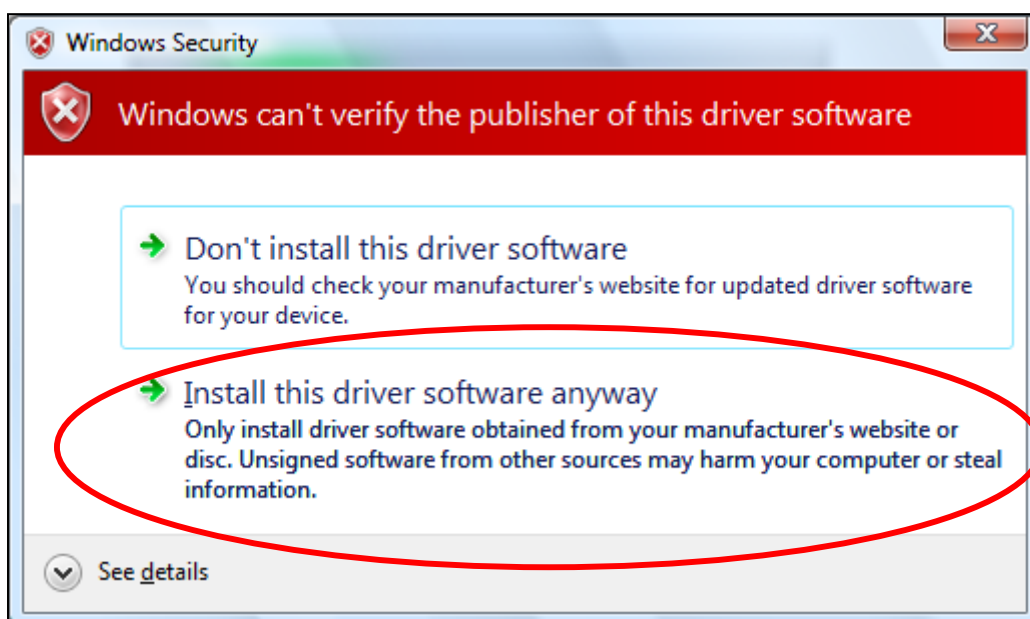
Este exemplo mostra o que apareceria para o FA-123 USB.



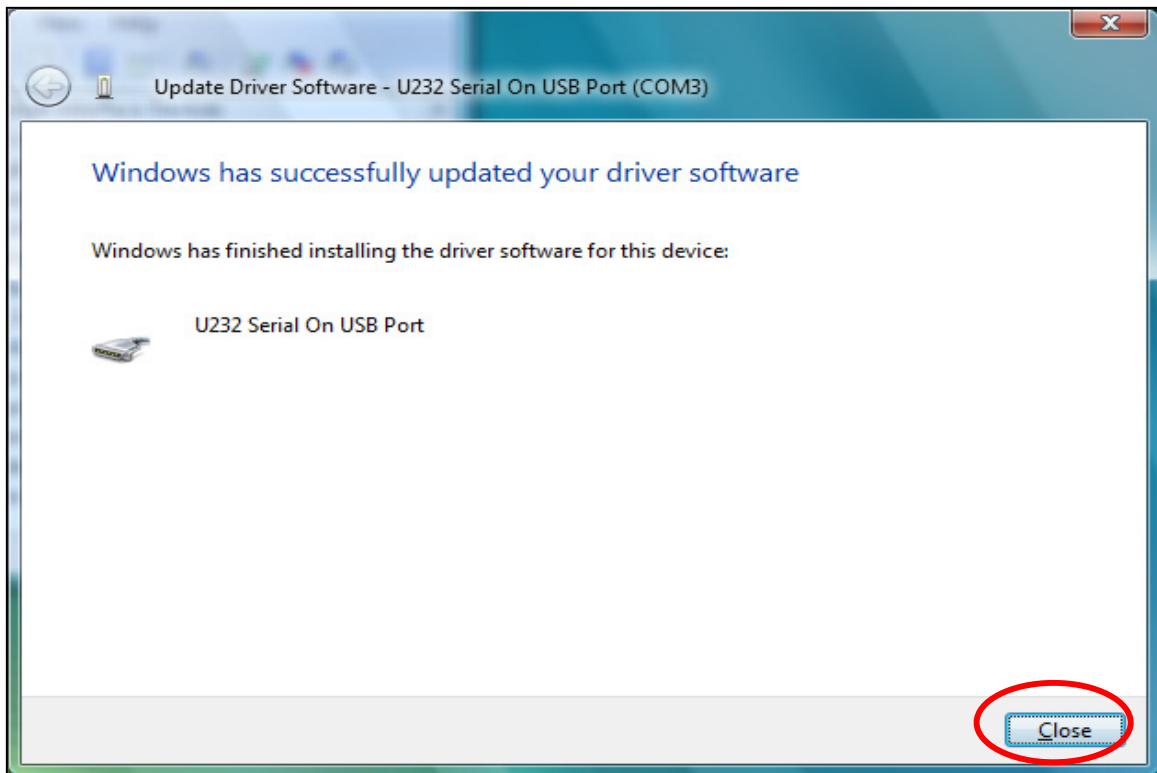
Agora clique em [Next].



5) Na janela Windows Security que aparece, selecione o item circundado em vermelho pra continuar com a instalação.



6) A instalação é considerada finalizada concluída quando a janela mostrada abaixo aparecer. Clique em [Close].



Use o Device Manager para confirmar que o item mostrado abaixo está exibido.

