

Manuale di riferimento rapido 5639 CASIO®

Congratulazioni per avere scelto questo orologio CASIO.

Il marchio della parola Bluetooth® e i relativi loghi sono marchi di fabbrica registrati di proprietà della Bluetooth SIG, Inc. e qualsiasi utilizzo di tali marchi da parte della CASIO COMPUTER CO., LTD. è concesso dietro licenza.

Questo prodotto dispone di una funzione Mobile Link che consente ad esso di comunicare con un telefono con capacità Bluetooth® per eseguire la regolazione automatica dell'ora ed altre operazioni.

- Questo prodotto è conforme alla normativa sulle onde radio o ha ricevuto approvazione ai sensi della suddetta normativa in vari Paesi e aree geografiche. L'utilizzo di questo prodotto in un'area in cui esso non è conforme alla pertinente normativa sulle onde radio o in cui esso non è stato approvato ai sensi della suddetta normativa può essere punito secondo le leggi locali. Per i dettagli, visitare <https://world.casio.com/ce/BLE/>.
- L'utilizzo di questo prodotto all'interno di un aereo è limitato dalle leggi sull'aviazione di ciascun Paese. Accertarsi di osservare le istruzioni fornite dal personale di volo riguardanti l'utilizzo di dispositivi come questo prodotto.

Visitare il sito web indicato di seguito per il manuale per l'utilizzo (Guida all'uso) di questo orologio.
<https://world.casio.com/manual/wat/>



Use dell'orologio

Carica

Togliersi l'orologio dal polso e collocarlo in un luogo ben illuminato.

- L'orologio può riscaldarsi quando viene esposto alla luce per la carica. Fare attenzione per evitare ustioni.
- Evitare di eseguire la carica in luoghi in cui fa molto caldo.

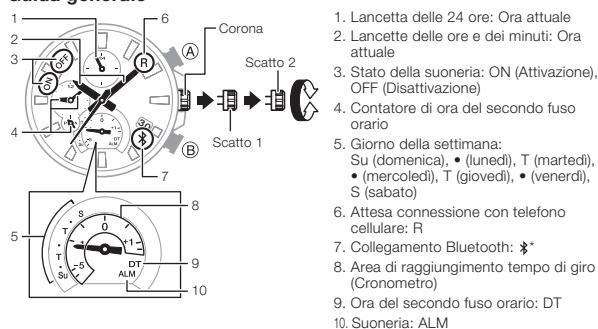
Risparmio energetico

- Se si lascia l'orologio in un luogo buio per un'ora circa nelle ore comprese tra le 10 pm e le 6 am, la lancetta dei secondi si fermerà in corrispondenza dell'indicazione delle 12.
- Se si lascia l'orologio in un luogo buio per una settimana circa, tutte le lancette si fermeranno.

Avvisi sulla pila

- Pila debole
La lancetta dei secondi salta ogni due secondi (Avviso di pila debole).
- Pila esaurita
Tutte le lancette sono ferme.

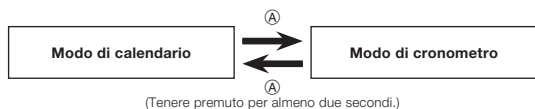
Guida generale



1. Lancetta delle 24 ore: Ora attuale
2. Lancette delle ore e dei minuti: Ora attuale
3. Stato della suoneria: ON (Attivazione), OFF (Disattivazione)
4. Contatore di ora del secondo fuso orario
5. Giorno della settimana:
Su (domenica), • (lunedì), T (martedì),
• (mercoledì), T (giovedì), • (venerdì),
S (sabato)
6. Attesa connessione con telefono cellulare: R
7. Collegamento Bluetooth: *
8. Area di raggiungimento tempo di giro (Cronometro)
9. Ora del secondo fuso orario: DT
10. Suoneria: ALM

* Tenere premuto (B) per almeno due secondi per stabilire un collegamento Bluetooth con un telefono cellulare.

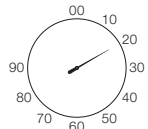
Selezione di un modo di funzionamento



Impostazione dell'ora

1. Estrarre la corona fino al secondo scatto.
• Questa operazione consente l'impostazione delle ore e dei minuti.
2. Ruotare la corona per cambiare l'impostazione attuale delle ore e dei minuti.
3. Premere (A).
• Ciò consente l'impostazione della cifra delle decine dell'anno.
4. Ruotare la corona per cambiare l'impostazione della cifra delle decine dell'anno.

Impostazione della cifra delle decine dell'anno



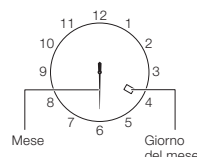
5. Premere (A).
• Ciò consente l'impostazione della cifra delle unità dell'anno.
6. Ruotare la corona per cambiare l'impostazione della cifra delle unità dell'anno.

Impostazione della cifra delle unità dell'anno



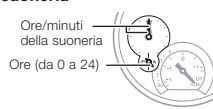
7. Premere (A).
• Ciò consente l'impostazione del mese.
8. Ruotare la corona per cambiare l'impostazione del mese.
9. Premere (A).
• Ciò consente l'impostazione del giorno del mese.
10. Ruotare la corona per cambiare l'impostazione del giorno del mese.
11. Dopo che tutte le impostazioni sono come desiderato, reinserire la corona.

Impostazione del mese



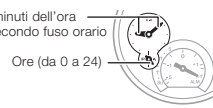
Cambiamento dell'impostazione dell'ora per la suoneria

1. Estrarre la corona fino al primo scatto.
2. Premere (A).
3. Premere (B) per far passare la suoneria da attivata a disattivata e viceversa.
4. Ruotare la corona per spostare le lancette sull'ora che si desidera impostare.
5. Dopo che l'impostazione è come desiderato, reinserire la corona.



Cambiamento dell'impostazione dell'ora del secondo fuso orario

1. Estrarre la corona fino al primo scatto.
2. Ruotare la corona per spostare le lancette sull'ora che si desidera impostare.
3. Dopo che l'impostazione è come desiderato, reinserire la corona.



Caratteristiche tecniche

Accuratezza a temperatura normale:	±15 secondi al mese in media quando la regolazione dell'ora mediante comunicazione con un telefono non è possibile.
Indicazione dell'ora:	Ore, minuti (le lancette si muovono ad intervalli di 10 secondi), secondi; giorno del mese, giorno della settimana Sistema di calendario: Calendario automatico completo dal 2000 al 2099 Altre funzioni: Ora del secondo fuso orario (ore, minuti, indicazione dell'ora nel formato di 24 ore)
Cronometro:	Unità di misurazione: 1 secondo Capacità di misurazione: 23:59'59" (24 ore) Funzioni di misurazione: Tempo trascorso, Misurazione del tempo con ritorno a zero, Avvio diretto
Suoneria:	Unità di impostazione: Ore, minuti Segnalatore acustico: 10 secondi
Funzioni Mobile Link:	Correzione automatica dell'ora L'impostazione dell'ora viene regolata automaticamente all'ora predefinita. Correzione dell'ora mediante singolo tocco Connessione manuale e regolazione dell'ora Trova telefono Un'operazione sull'orologio fa suonare il segnale acustico di avviso del telefono cellulare. Ora internazionale Ora attuale per circa 300 città selezionate per l'orologio Scambio ora del proprio fuso orario/ora internazionale Passaggio automatico all'ora estiva Passaggio automatico dall'ora solare all'ora estiva e viceversa Impostazione della suoneria Correzione delle posizioni delle lancette Specifiche di comunicazione dati Bluetooth® Banda di frequenza: 2400 MHz-2480 MHz Trasmissione massima: 0 dBm (1 mW) Range di comunicazione: 2 metri mass. (a seconda dell'ambiente)
Altre funzioni:	Risparmio energetico, Avviso di pila debole
Alimentazione:	Pannello solare e 1 pila ricaricabile
Tempo di funzionamento della pila:	5 mesi circa Condizioni Non esposto alla luce nelle condizioni descritte di seguito. • Regolazione automatica dell'ora: 4 volte al giorno • Suoneria: Una volta (10 secondi) al giorno • Risparmio energetico: 6 ore al giorno

Le caratteristiche tecniche sono soggette a modifiche senza obbligo di preavviso.