

# Manuale di riferimento rapido 5582 CASIO®

Congratulazioni per avere scelto questo orologio CASIO.

Bluetooth® è un marchio di fabbrica depositato o un marchio di fabbrica di Bluetooth SIG, Inc. degli Stati Uniti.

Questo orologio dispone di una funzione Mobile Link che consente ad esso di comunicare con un telefono cellulare Bluetooth® e di regolare le sue impostazioni dell'ora in maniera che corrispondano a quelle del telefono cellulare.

- Questo prodotto è conforme alla normativa sulle onde radio o ha ricevuto approvazione ai sensi della suddetta normativa in vari Paesi e aree geografiche. L'utilizzo di questo prodotto in un'area in cui esso non è conforme alla pertinente normativa sulle onde radio o in cui esso non è stato approvato ai sensi della suddetta normativa può essere punito secondo le leggi locali. Per i dettagli, visitare <https://world.casio.com/ce/BLE/>.
- L'utilizzo di questo prodotto all'interno di un aereo è limitato dalle leggi sull'aviazione di ciascun Paese. Accertarsi di osservare le istruzioni fornite dal personale di volo riguardanti l'utilizzo di dispositivi come questo prodotto.

Visitare il sito web indicato di seguito per il manuale per l'utilizzo (Guida all'uso) di questo orologio.

<https://world.casio.com/manual/wat/>



## Uso dell'orologio

### Carica

#### Togliere l'orologio dal polso e collocarlo in un luogo ben illuminato.

- L'orologio può riscaldarsi quando viene esposto alla luce per la carica. Fare attenzione per evitare ustioni.
- Evitare di eseguire la carica in luoghi in cui fa molto caldo.

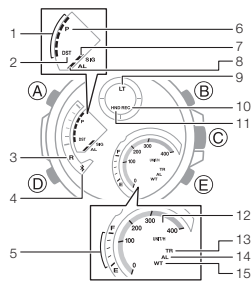
### Risparmio energetico

- Se si lascia l'orologio in un luogo buio per un'ora circa nelle ore comprese tra le 10 pm e le 6 am, la lancetta dei secondi si fermerà in corrispondenza dell'indicazione delle 12.
- Se si lascia l'orologio in un luogo buio per una settimana circa, tutte le lancette si fermeranno.

### Avvisi sulla pila

- Pila debole  
La lancetta dei secondi salta ogni due secondi (Avviso di pila debole).
- Pila esaurita  
Tutte le lancette sono ferme.

### Guida generale

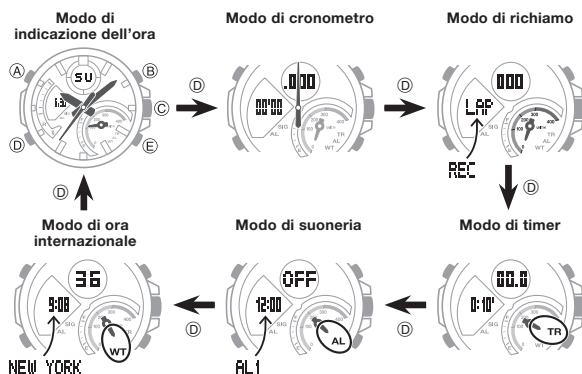


1. Area di indicazione grafica
2. Indicatore di visualizzazione ora estiva
3. Attesa connessione con telefono
4. Telefono connesso\*
5. Livello di carica della pila
6. Indicatore di pomeriggio (Nessuna indicazione per antimeridiane)
7. Indicatore di segnale orario di ora esatta abilitato
8. Suoneria abilitata
9. Funzione di illuminazione automatica abilitata
10. Indicatore di modo di richiamo
11. Lancette spostate
12. Indicatore di visualizzazione velocità
13. Indicatore di modo di timer
14. Indicatore di modo di suoneria
15. Indicatore di modo di ora internazionale

\* Tenere premuto © per 1,5 secondi circa per stabilire una connessione Bluetooth con un telefono cellulare.

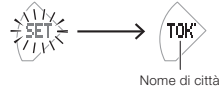
### Selezione di un modo di funzionamento

- Ogni pressione di ⓓ scorre ciclicamente i modi di funzionamento come mostrato di seguito.
- Tenere premuto ⓓ per almeno due secondi per entrare nel modo di indicazione dell'ora.

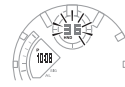


### Impostazione dell'ora

1. Nel modo di indicazione dell'ora, tenere premuto ⓐ. Rilasciare il pulsante quando appare il nome di città.
  - [SET] lampeggerà e quindi il nome di città apparirà.



2. Premere ⓓ due volte per visualizzare la schermata di impostazione secondi.



3. Premere ⓔ per riportare il conteggio dei secondi a 00.
  - Da 30 a 59 secondi: Aggiunge 1 unità ai minuti.
4. Premere ⓓ per spostare il lampeggiamento sull'impostazione delle ore.

### Caratteristiche tecniche

Accuratezza a temperatura normale:	±15 secondi al mese in media quando la regolazione dell'ora mediante comunicazione con un telefono non è possibile.
Indicazione dell'ora analogica:	Ore, minuti (si muove ogni 10 secondi), secondi
Indicazione dell'ora digitale:	Ore, minuti, secondi, mese, giorno del mese, giorno della settimana, antimeridiane/pomeridiane (P/indicazione dell'ora nel formato di 24 ore, Calendario completamente automatico (dal 2000 al 2099), Ora estiva
Cronometro/Richiamo dati:	Unità di misurazione: Un millesimo di secondo (prima ora); un decimo di secondo (dopo la prima ora) Gamma di misurazione: 23 ore, 59 minuti e 59,9 secondi Funzioni di misurazione: Tempo trascorso normale; tempo cumulativo; tempi di giro; memoria di dati per 200 registrazioni
Timer:	Unità di misurazione: Un decimo di secondo Gamma del conto alla rovescia: 24 ore Unità di impostazione: 1 secondo Segnalatore acustico di 10 secondi in corrispondenza della fine del conto alla rovescia
Ora internazionale:	Ora attuale di 39 città (39 fusi orari) più Tempo universale coordinato (UTC); ora estiva; Scambio ora del proprio fuso orario/ora internazionale
Suonerie:	Suonerie: 5 Tipo di suoneria selezionabile: DAILY (Quotidiana), 1TIME (Per 1 volta), SCHEDULE (Programmata) DAILY (Quotidiana), 1TIME (Per 1 volta) Unità di impostazione: Ore, minuti SCHEDULE (Programmata) Unità di impostazione: Anno, mese, giorno del mese, ore, minuti Durata del segnale acustico della suoneria: 10 secondi Segnale orario di ora esatta: Segnale acustico ogni ora allo scoccare dell'ora
Mobile Link:	Correzione automatica dell'ora L'impostazione dell'ora viene regolata automaticamente all'ora predefinita. Correzione dell'ora mediante singolo tocco Connessione manuale e regolazione dell'ora Trova telefono Un'operazione sull'orologio fa suonare il segnale acustico di avviso del telefono cellulare. Ora internazionale Ora attuale per circa 300 città selezionate per l'orologio Scambio ora del proprio fuso orario/ora internazionale Trasferimento dei dati del cronometro 200 registrazioni di tempi di giro (data e ora, tempo di giro, numero di giro) Passaggio automatico all'ora estiva Passaggio automatico dall'ora solare all'ora estiva e viceversa Impostazione del timer Impostazione della suoneria Correzione delle posizioni delle lancette Specifiche di comunicazione dati Bluetooth® Banda di frequenza: Da 2400 MHz a 2480 MHz Trasmissione massima: 0 dBm (1 mW) Range di comunicazione: 2 metri mass. (a seconda dell'ambiente)
Altre funzioni:	Luce a DOPPIO LED; Impostazione di durata illuminazione; Illuminazione automatica (L'illuminazione completamente automatica funziona soltanto al buio); Attivazione/Disattivazione segnale acustico operazioni; Spostamento delle lancette; Indicatore di livello di carica della pila, Risparmio energetico
Alimentazione:	Pannello solare e 1 pila ricaricabile
Durata approssimativa della pila:	6 mesi Condizioni: • Correzione automatica dell'ora: 4 volte al giorno • Suoneria: Una volta (10 secondi) al giorno • Illuminazione: Una volta (1,5 secondi) al giorno • Risparmio energetico: 6 ore al giorno

Le caratteristiche tecniche sono soggette a modifiche senza obbligo di preavviso.