

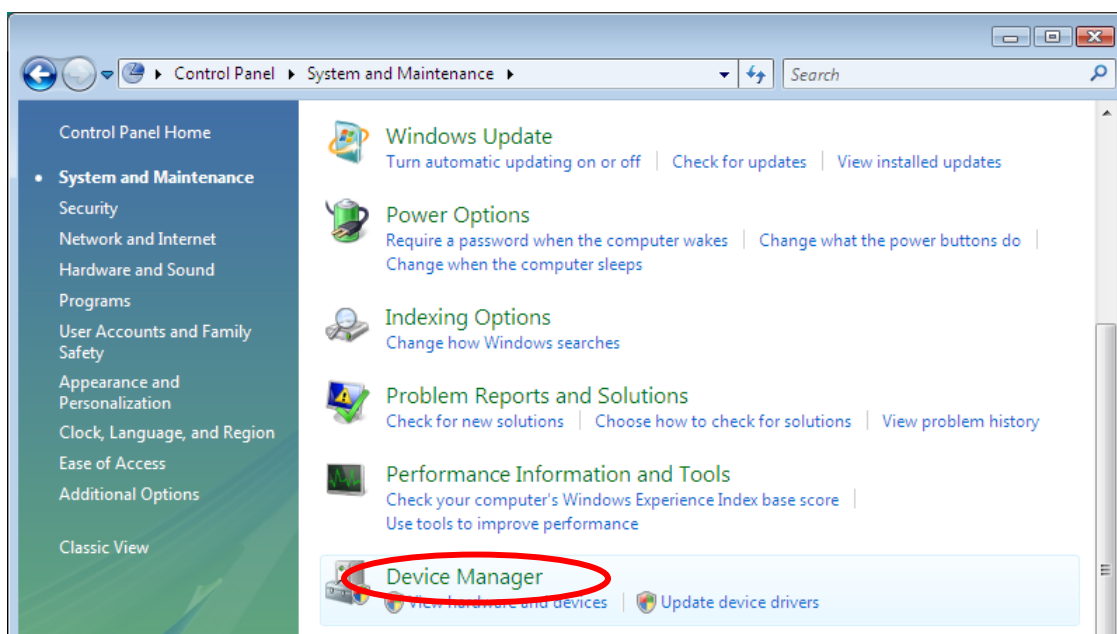
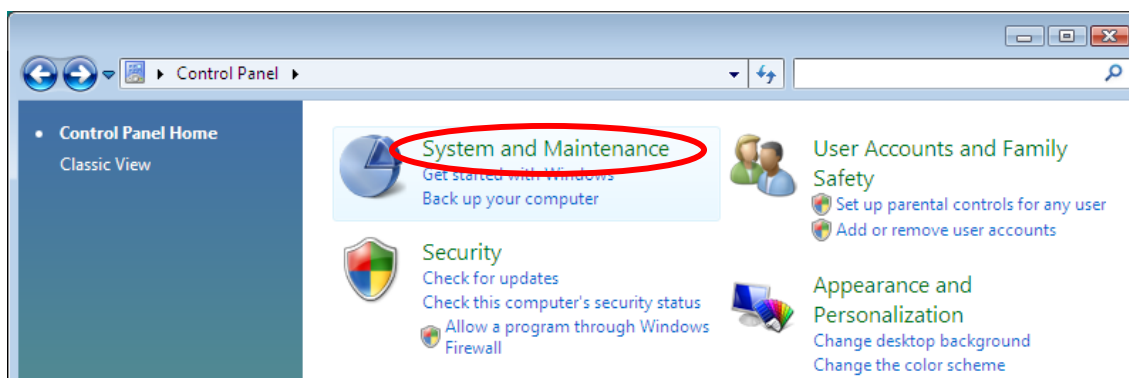
DÉSINSTALLATION DU MAUVAIS PILOTE

* Les illustrations d'écran suivantes sont des clichés de la version anglaise de Windows Vista.

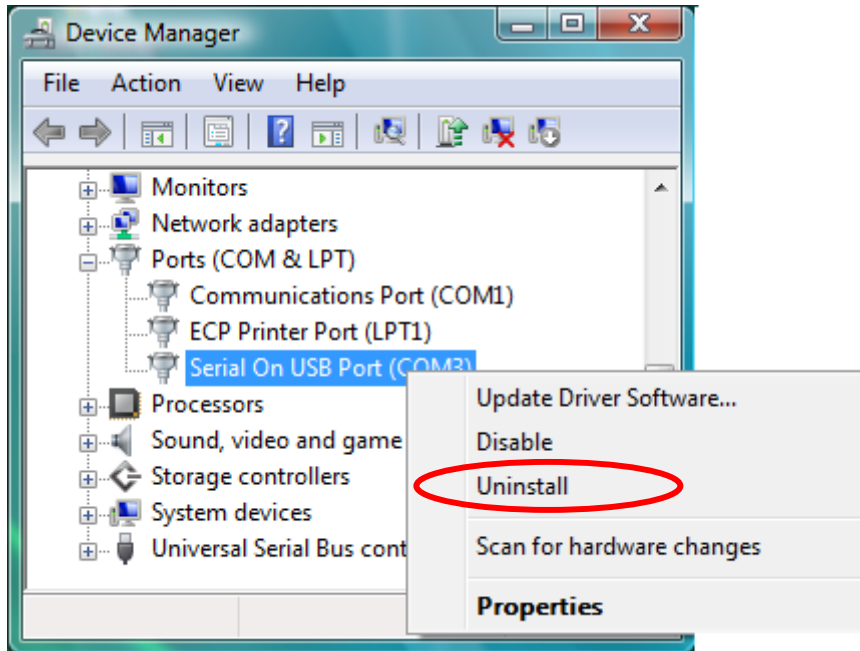
Si, par erreur, vous avez installé un pilote qui ne prend pas en charge le câble SB-88, procédez de la façon suivante pour le désinstaller.

1) Raccordez le câble SB-88 à votre ordinateur.

2) Utilisez le menu [Start] pour ouvrir [Control Panel] et démarrez [Device Manager].



3) Sous [Ports], cliquez à droite sur "Serial On USB Port" puis sélectionnez l'élément encerclé en rouge ci-dessous dans le menu déroulant qui apparaît.



4) Lorsque la boîte de dialogue suivante apparaît, cochez la case de l'élément encerclé en rouge et cliquez sur [OK].



5) Débranchez le câble SB-88 de l'ordinateur et rebranchez-le. Installez maintenant le bon pilote comme indiqué dans "Installation du pilote du câble SB-88".