

Manual de referencia rápida 5588 CASIO®

Enhorabuena por haber seleccionado este reloj CASIO.

Bluetooth® es una marca comercial registrada o marca comercial de Bluetooth SIG, Inc. de los Estados Unidos.

Este producto dispone de la función Mobile Link que le permite comunicarse con teléfonos móviles con Bluetooth® para realizar ajustes automáticos de la hora y otras operaciones.

- Este producto ha sido aprobado o cumple con las leyes de radiofrecuencias en distintos países y zonas geográficas. El uso de este producto en zonas donde no ha sido aprobado o donde no cumple con las leyes de radiofrecuencia correspondientes puede ser sancionado por las leyes locales. Para obtener más información, visite <https://world.casio.com/ce/BLE/>.
- El uso de este producto a bordo de un avión está restringido por las leyes de aviación de cada país. Asegúrese de obedecer las instrucciones del personal de la aerolínea con respecto al uso de dispositivos tales como este producto.

Con respecto al manual de operación (Guía de operación), visite el siguiente sitio web.
<https://world.casio.com/manual/wat/>



Uso del reloj

Carga

Quítese el reloj de la muñeca y colóquelo en un lugar bien iluminado.

- El reloj podría calentarse al dejarlo expuesto a la luz durante la carga. Tenga cuidado de no quemarse.
- Evite realizar la carga en lugares muy calurosos.

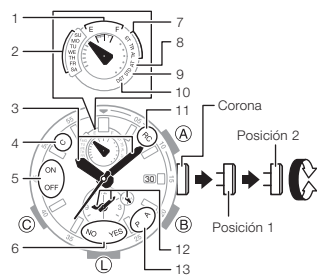
Ahorro de energía

- Si deja el reloj en un lugar oscuro durante aproximadamente una hora entre las 10 p.m. y las 6 a.m., la manecilla de segundos se detendrá en la posición de las 12.
- Si se deja el reloj en un lugar oscuro durante aproximadamente una semana, se detienen todas las manecillas.

Alertas de la pila

- Pila baja
La manecilla de segundos salta cada dos segundos (Alerta de pila baja).
- Pila agotada
Todas las manecillas detenidas.

Guía general



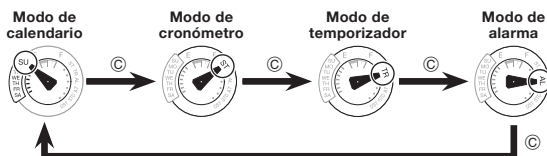
1. E//F: Estado de la pila
2. Día de la semana: SU, MO, TU, WE, TH, FR, SA
3. Manecillas de la hora y los minutos: Hora actual
4. Conexión Bluetooth: C*
5. Estado de la alarma: Activado (ON)/Desactivado (OFF)
6. • Ajuste automático: Habilitado (YES)/Deshabilitado (NO)
• Ajuste automático: Exitoso (YES)/Fallido (NO)
7. Modo: ST (Cronómetro), TR (Temporizador), AL (Alarma)
8. Horario de verano automático: AT
9. Hora estándar: STD
10. Horario de verano: DST
11. Recepción de la señal horaria en curso
12. Dial de hora dual
13. Ajuste actual a.m./p.m. (al ajustar la hora): A, P

* Mantenga presionado (B) al menos 2,5 segundos para establecer una conexión Bluetooth con un teléfono.

Selección de un modo

Cada presión de (C) permite desplazarse por los modos, como se muestra a continuación.

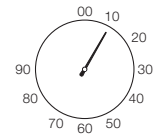
- Mantenga presionado (C) al menos un segundo para ingresar al modo calendario.



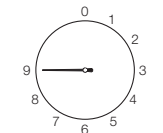
Ajuste de la hora

1. Gire la corona hacia adentro para aflojarla.
2. Extraiga la corona hasta la segunda posición.
3. Mantenga presionado (C) por lo menos un segundo.
 - Esto le permite ajustar la hora y los minutos.
4. Gire la corona para cambiar el ajuste actual de hora y minutos.
 - La manecilla de segundos señalará a.m. (A) o p.m. (P).
5. Presione (C).
 - Se habilita el ajuste del dígito de las decenas del año.
6. Gire la corona para cambiar el ajuste del dígito de las decenas del año.

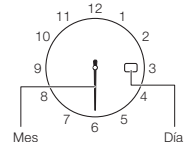
Ajuste del dígito de las decenas del año



Ajuste del dígito de las unidades del año



Ajuste del mes



7. Presione (C).
 - Se habilita el ajuste del dígito de las unidades del año.
8. Gire la corona para cambiar el ajuste del dígito de las unidades del año.

9. Presione (C).
 - Se habilita el ajuste del mes.
10. Gire la corona para cambiar el ajuste del mes.
11. Presione (C).
 - Se habilita el ajuste del día.

12. Gire la corona para cambiar el ajuste del día.
13. Tras realizar los ajustes que desea, vuelva a introducir la corona y atornillela en su lugar.

Cambio del ajuste de la hora dual, hora de alarma y tiempo del temporizador

1. Utilice (C) para acceder al modo cuyo ajuste desea cambiar.
2. Gire la corona hacia adentro para aflojarla.
3. Extraiga la corona hasta la primera posición.
4. Gire la corona para desplazar las manecillas hasta la hora que desea ajustar.
5. Tras realizar el ajuste que desea, vuelva a introducir la corona y atornillela en su lugar.



Dial de hora dual, manecilla de a.m./p.m.

Especificaciones

Precisión a la temperatura normal:	±15 segundos al mes
Indicación de la hora:	Hora, minutos (las manecillas se mueven a intervalos de 10 segundos), segundos; fecha, día de la semana Sistema de calendario: Calendario completamente automático desde 2000 a 2099 Otros: Hora dual (hora, minutos, indicación de hora de 24 horas, 27 zonas horarias, ajuste automático del horario de verano, cambio entre hora local/hora dual)
Función de recepción de la señal:	Recepción automática, recepción manual Selección del transmisor automático (para JJY, MSF/DCF77) Señales de llamada que se pueden recibir: JJY (40 kHz/60 kHz), BPC (68,5 kHz), WWVB (60 kHz), MSF (60 kHz), DCF77 (77,5 kHz)
Cronómetro:	Unidad de medición: 1 segundo Capacidad de medición: 23:59'59" (24 horas) Funciones de medición: Tiempo transcurrido, vuelta a cero
Alarma:	Unidades de ajuste: Hora, minutos Señal acústica: 10 segundos
Temporizador de cuenta regresiva:	Unidad de cuenta regresiva: 1 segundo Rango de cuenta regresiva: 24 horas Unidad de ajuste: 1 minuto Tiempo cumplido: Señal acústica de 10 segundos
Funciones Mobile Link:	Corrección automática de la hora El ajuste de la hora tiene lugar automáticamente a la hora preajustada. Corrección de la hora de un toque Conexión manual y ajuste de la hora Localizador de teléfonos El tono de aviso del teléfono móvil se puede activar con un botón del reloj. Hora mundial Hora actual de aproximadamente 300 ciudades seleccionadas para el reloj Cambio entre hora local/hora mundial Cambio automático del horario de verano Cambio automático entre hora estándar y horario de verano Ajuste del temporizador Ajuste de la alarma Corrección de la posición de las manecillas Especificaciones sobre la comunicación de datos Bluetooth® Banda de frecuencia: 2400 MHz - 2480 MHz Transmisión máxima: 0 dBm (1 mW) Rango de comunicación: 2 metros máx. (varía según el entorno)
Otros:	Ahorro de energía, indicación del nivel de la pila, luz LED de alto brillo, corrección automática de las posiciones iniciales de las manecillas
Fuente de alimentación:	Panel solar y 1 pila recargable
Autonomía de la pila:	Aproximadamente 5 meses Condiciones Sin exposición a la luz en las siguientes condiciones. <ul style="list-style-type: none"> • Ajuste automático de la hora: 4 veces/día • Luz: 1 operación/día • Alarma: Una vez (10 segundos)/día • Ahorro de energía: 6 horas/día

Las especificaciones están sujetas a cambios sin previo aviso.