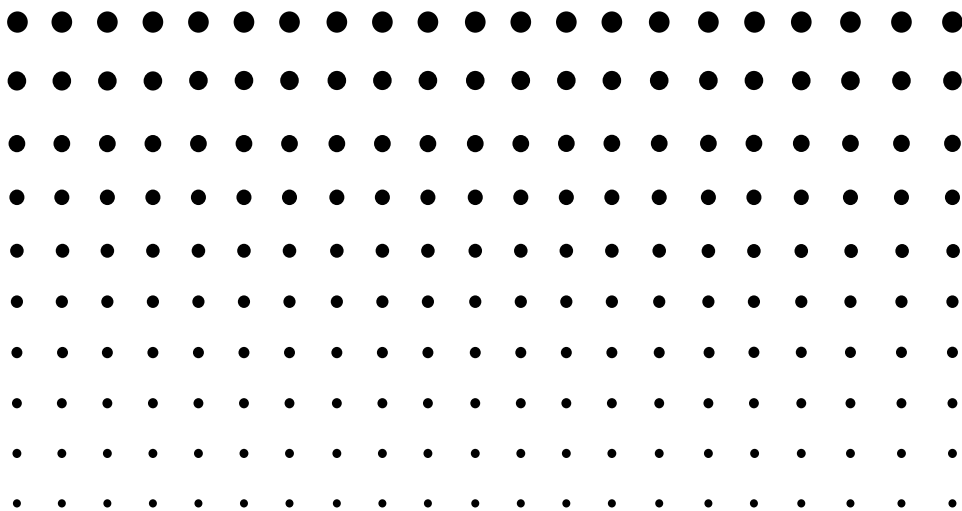


*Instalador de
aplicaciones
adicionadas para
la ClassPad*

Guía del usuario



CASIO®

<http://world.casio.com/edu/>

<http://classpad.net/>



Instalador de aplicaciones adicionales para la ClassPad

El instalador de aplicaciones adicionales para la ClassPad le permite instalar aplicaciones de software en su ClassPad. Las aplicaciones de software adicionales le permiten agregar nuevas funciones y configurar su ClassPad a sus necesidades específicas.

¡Importante!

- No desconecte el cable USB a menos que se instruya específicamente a hacerlo. Haciéndolo puede ocasionar que la calculadora tenga fallas de funcionamiento.

Requisitos de sistema mínimos

Ordenador:	IBM PC/AT o compatible con puerto USB.
CPU:	Intel® Pentium® II 200 o AMD Duron™, se recomienda Intel® Pentium® II 300.
Sistema operativo:	Windows® 98SE/Me o Windows® 2000/XP.
Espacio de disco:	100 MB de espacio disponible para la instalación.
Memoria:	16 MB, se recomienda 32 MB.
	Los valores anteriores no incluyen la memoria requerida para el sistema operativo.
Visualización de video:	Adaptador de video y monitor de 800 × 600 (SVGA) o superior.

Notas

- Windows es una marca comercial registrada o marca comercial de Microsoft Corporation en los Estados Unidos y/u otros países.
- Intel y Pentium son marcas comerciales registradas o marcas comerciales de Intel Corporation o sus subsidiarias en los Estados Unidos y otros países.
- AMD Duron es una marca comercial registrada o marca comercial de Advanced Micro Devices, Inc. en los Estados Unidos y/u otros países.
- Los nombres de compañías y productos usados aquí son marcas comerciales de sus propietarios respectivos.



Contenidos

1. Instalando el instalador de aplicaciones adicionales para la ClassPad	S-3
Para instalar el instalador de aplicaciones adicionales para la ClassPad	S-3
2. Usando el instalador de aplicaciones adicionales para la ClassPad	S-5
Para usar el instalador de aplicaciones adicionales para la ClassPad	S-5
Para desinstalar una aplicación adicionala	S-10
3. Comprobando por una instalación correcta de una aplicación adicionala	S-11
4. Instalando el software de adición del paquete de idiomas	S-12
Para instalar el software de adición del paquete de idiomas	S-12

1 Instalando el instalador de aplicaciones adicionales para la ClassPad

Para instalar el instalador de aplicaciones adicionales para la ClassPad

Nota

- Todos los ejemplos de visualización están en la versión en inglés de Windows.

1. Haga doble clic en “setup” o “setup.exe”.



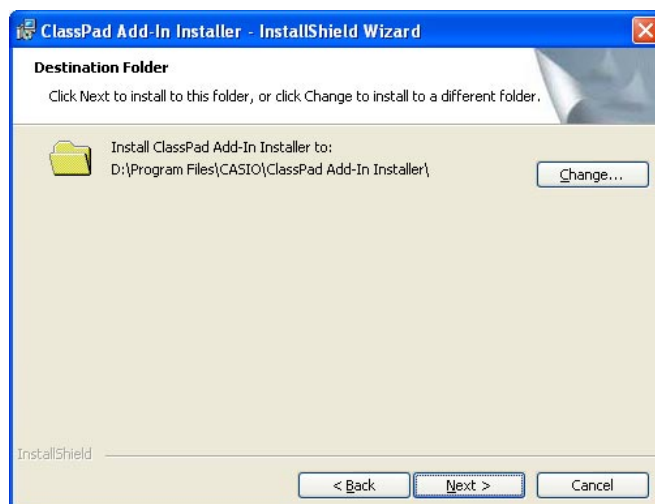
2. Haga clic en el botón [Next] para avanzar a la pantalla siguiente.



3. Lea cuidadosamente los términos y condiciones del acuerdo de licencia.

4. Si está de acuerdo con los términos y condiciones del acuerdo de licencia, haga clic en “I accept the terms...”, y luego haga clic en el botón [Next].

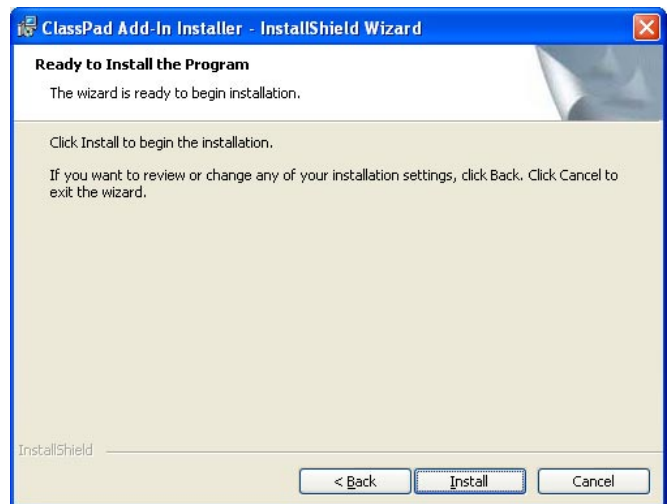
- Si no está de acuerdo con los términos y condiciones del acuerdo de licencia, haga clic en “I do not accept the terms...” y luego haga clic en el botón [Cancel] para salir del procedimiento de instalación.



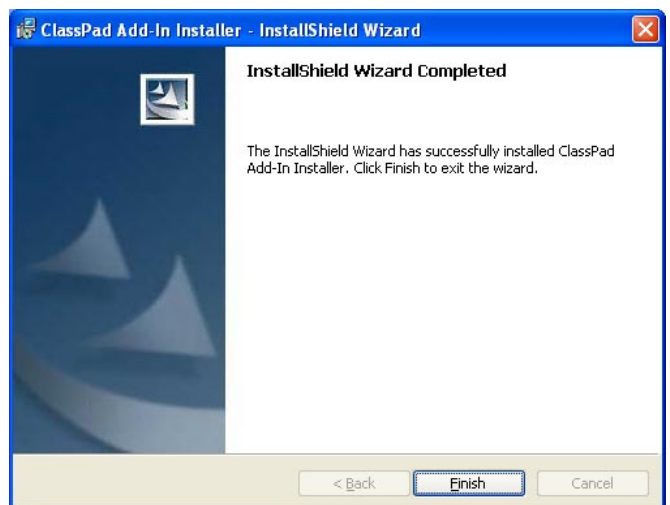
1 Instalando el instalador de aplicaciones adicionales para la ClassPad

5. Lleve a cabo cualquiera de las dos operaciones siguientes para especificar la unidad de almacenamiento y la carpeta en donde desea instalar el instalador de aplicaciones adicionales para la ClassPad.

- Para usar los ajustes fijados por omisión, simplemente haga clic en el botón [Next].
- Para especificar una carpeta diferente, haga clic en el botón [Change...]. Especifique la carpeta que desea, y luego haga clic en el botón [Next].



6. Haga clic en [Install].



7. Haga clic en [Finish].

2 Usando el instalador de aplicaciones adicionales para la ClassPad

Las aplicaciones de software adicionales le permiten agregar nuevas funciones y configurar su ClassPad a sus necesidades específicas. El instalador de aplicaciones adicionales para la ClassPad le permite instalar las aplicaciones de software adicionales en su ClassPad.

Los pasos que necesita realizar dependen en si tiene la función "Wakeup Enable" de la ClassPad activada o desactivada. Para informarse acerca de la función "Wakeup Enable", vea la parte titulada "Configurando los parámetros de comunicación" en la guía del usuario de la ClassPad 300 (página 15-3-1)/ClassPad 300 PLUS (página 16-3-1).

Cuando "Wakeup Enable" está activada

Realice los pasos siguientes en la secuencia, desde 1 al 17.*

Cuando "Wakeup Enable" está desactivada

Realice los pasos en la secuencia siguiente: 1, 2, 3, 4, 8, 9, 5*, 10, 11, 12, 13, 14, 15, 16 y 17.


*Tenga en cuenta que necesita realizar solamente el paso 5 si aparece el cuadro de diálogo "Found New Hardware Wizard" en la pantalla de su ordenador. El cuadro de diálogo "Found New Hardware Wizard" aparece solamente la primera vez que conecta la ClassPad a su ordenador.

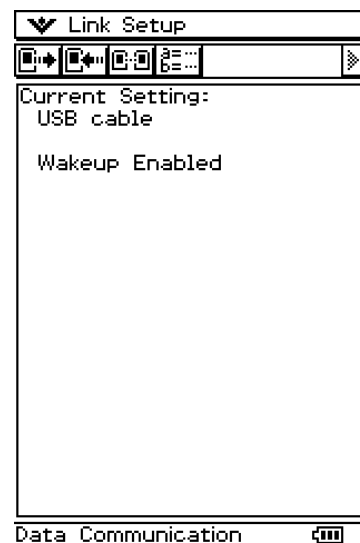
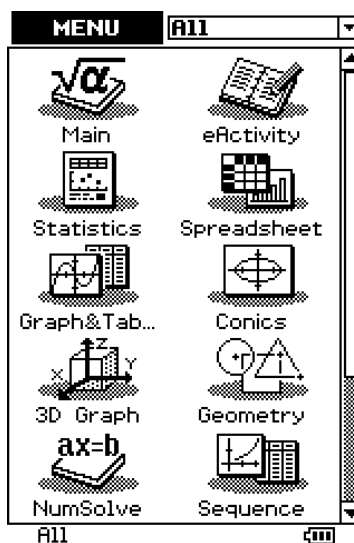
Notas

- Especifique el cable USB para el ajuste "Cable Type" de la ClassPad. Para los detalles, vea la parte titulada "Cuadro de diálogo Comunicación" en la guía del usuario de la ClassPad 300 (página 13-3-8)/ClassPad 300 PLUS (página 14-3-8).
- Tocando el botón [Cancel] sobre la pantalla de la ClassPad durante la operación del instalador de aplicaciones adicionales para la ClassPad, cancela la operación sobre la ClassPad y el ordenador. En forma inversa, haciendo clic en el botón [Cancel] sobre la pantalla de su ordenador también cancela la operación sobre su ClassPad. Después que ejecuta una operación de cancelación, tomará unos pocos segundos para que entre en efecto. Esto es normal, y no indica ninguna falla de funcionamiento.

Para usar el instalador de aplicaciones adicionales para la ClassPad

1. Presione la tecla **ON/OFF** de la ClassPad para activarla.

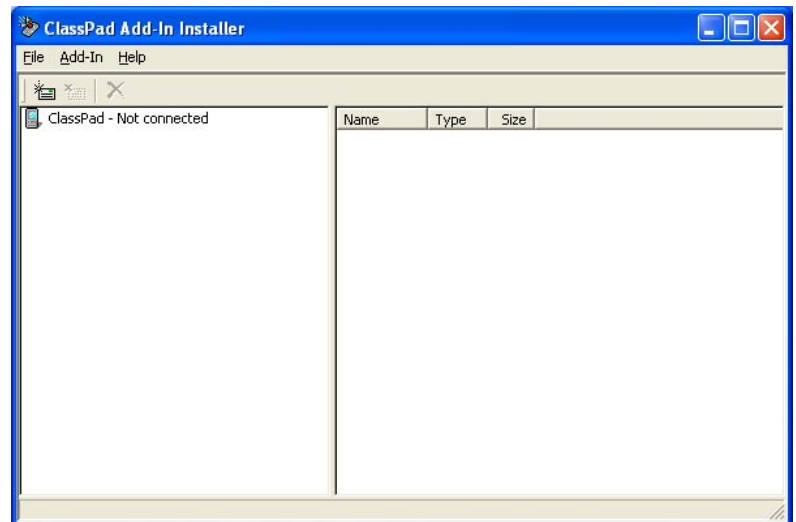
2. Desplace hacia abajo el menú de aplicaciones y luego toque  para iniciar la aplicación Comunicación.



2 Usando el instalador de aplicaciones adicionales para la ClassPad

3. Haga doble clic en el icono “ClassPad Add-In Installer”.

- Alternativamente, puede también realizar la operación siguiente: [Start] – [Programs] – [CASIO] – [ClassPad Add-In] – [ClassPad Add-In Installer].



- Como su ClassPad no está conectada aun al ordenador, sobre el costado izquierdo aparecerá “ClassPad - Not connected”.

4. Utilice el cable USB viene con su ClassPad para conectarla al ordenador.

5. Si sobre la pantalla del ordenador aparece el cuadro de diálogo “Found New Hardware Wizard”, realice los pasos siguientes para instalar el controlador USB de la ClassPad.

- El cuadro de diálogo “Found New Hardware Wizard” no aparecerá sobre la pantalla del ordenador si ya tiene el controlador USB de la ClassPad instalado en su ordenador. En este caso, avance al paso 6.



(Solamente Windows XP SP2)

Seleccione “No, not this time”.

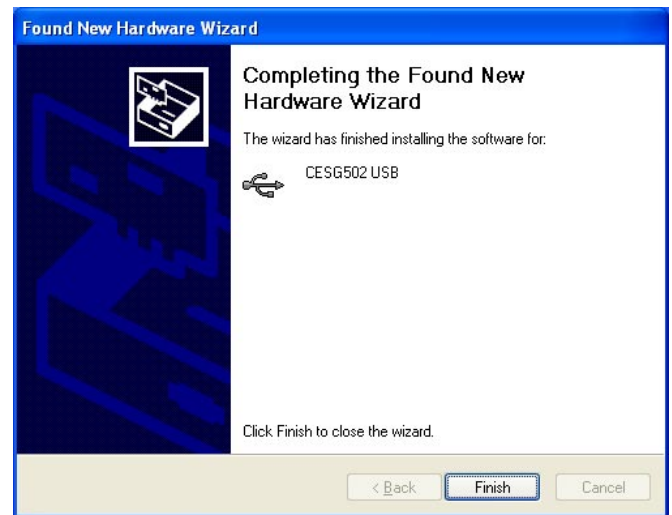


- a. Seleccione “Install the software automatically (Recommended)” y luego haga clic en [Next].
(Solamente Windows XP)



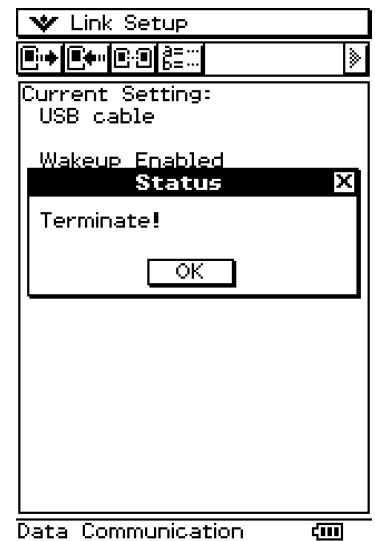
2 Usando el instalador de aplicaciones adicionales para la ClassPad

- b. Aunque aparece un mensaje para hacerle saber que el software no ha pasado la prueba "Windows Logo Test", no debe preocuparse. Simplemente haga clic en [Continue Anyway] y proceda con la instalación.



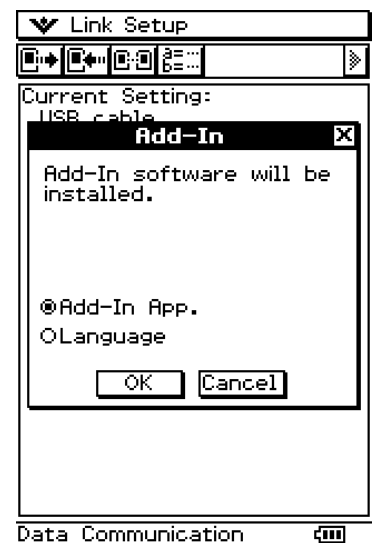
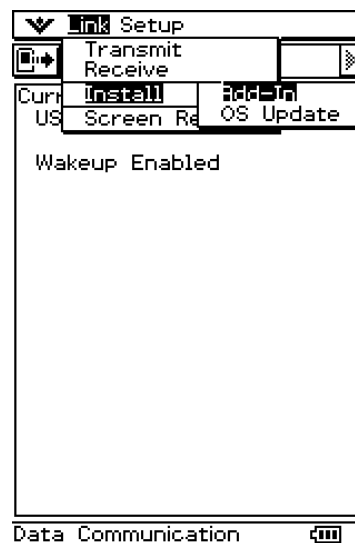
- c. Haga clic en [Finish].

6. Sobre su ClassPad, presione la tecla **Clear**.




7. Toque [OK].

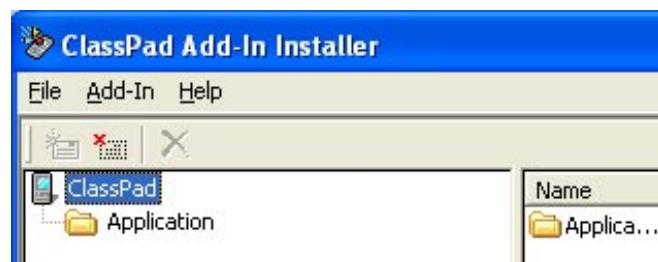
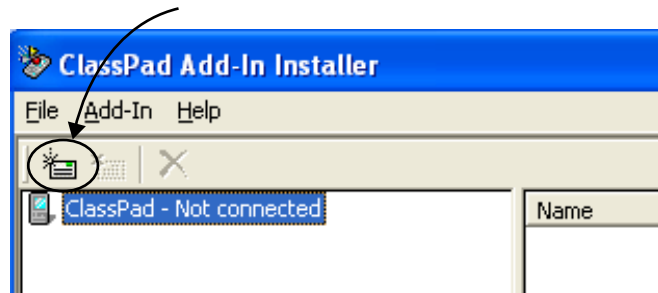
8. Toque [Link], [Install] y luego [Add-In].



9. Toque [OK].

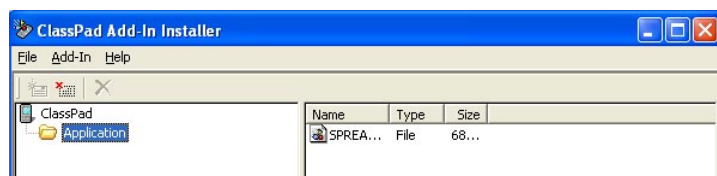
10. Sobre la ventana “ClassPad Add-In Installer”, haga clic en .

- Después que una conexión se establezca exitosamente entre su ClassPad y ordenador, el mensaje “ClassPad - Not connected” sobre el costado izquierdo serán reemplazados por las aplicaciones adicionales que se encuentran actualmente instaladas en su ClassPad.



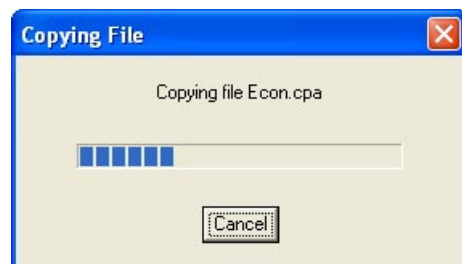
11. Haga clic en “Application” en el costado izquierdo.


- Esto ocasiona que las aplicaciones adicionales actualmente instaladas sobre la ClassPad aparezcan en el costado derecho. Si el costado derecho permanece en blanco, significa que su ClassPad no tiene ninguna aplicación adicional instalada.

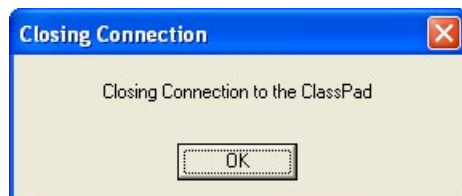


12. Suelte el software adicional que desea usar sobre el costado derecho.

- Esto inicia la instalación de la adición.
- También puede usar los pasos siguientes para instalar una aplicación adicional simple.
 - (1) Sobre la ventana “ClassPad Add-In Installer”, haga clic en [Add-In] y luego [Application].
 - (2) Sobre la ventana de selección que aparece, haga clic el archivo que desea instalar.
 - (3) Haga clic en [Open] y luego vaya al paso 14.

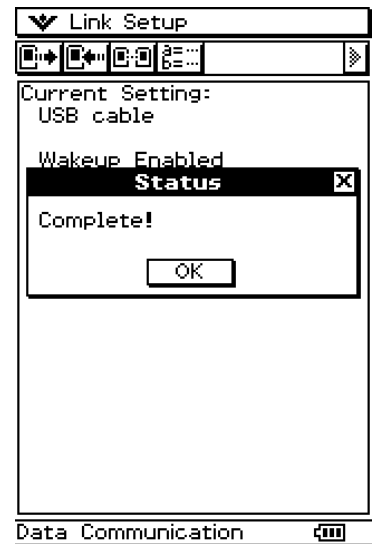


13. Haga clic en el icono .

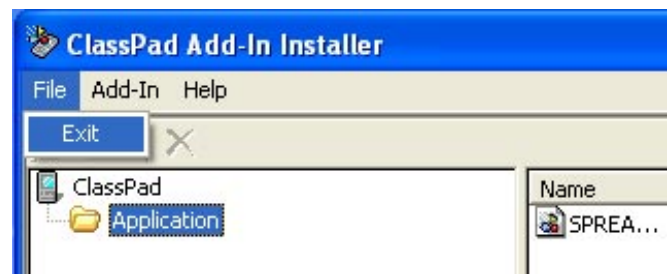


14. Haga clic en [OK].

15. Sobre su ClassPad, toque [OK].



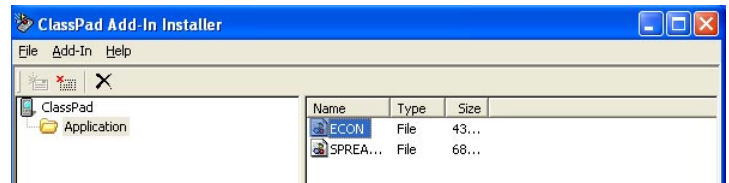
16. Haga clic en [File] – [Exit].




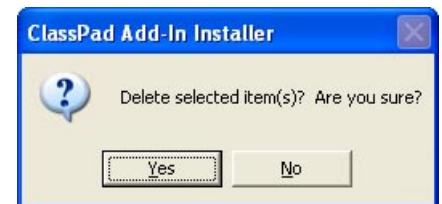
17. Desconecte la ClassPad desde su ordenador.

Para desinstalar una aplicación adicional

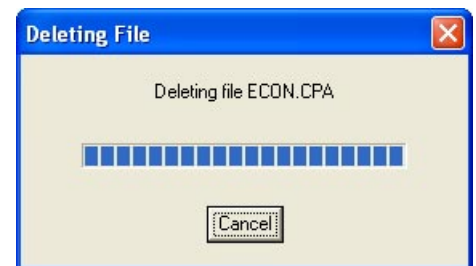
1. Lleve a cabo los pasos 1 al 11 del procedimiento bajo la parte titulada “Para usar el instalador de aplicaciones adicionales para la ClassPad” en la página S-5.
2. Sobre la lista de aplicaciones adicionales en el costado derecho, haga clic en la que desea desinstalar.



3. Haga clic en el icono  .




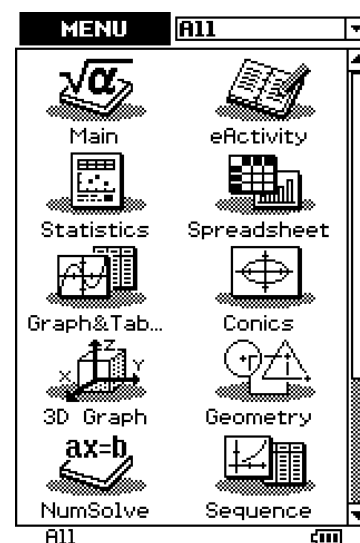
4. Haga clic en [Yes].
 - Haciendo clic en [No] cancela la operación de borrado.



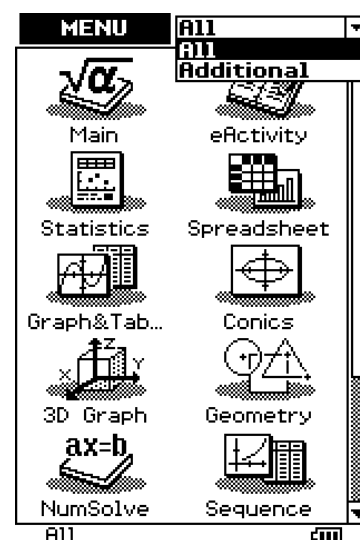
5. Realice los pasos 13 al 17 del procedimiento en la parte titulada “Para usar el instalador de aplicaciones adicionales para la ClassPad” en las páginas S-8 a S-9.

3 Comprobando por una instalación correcta de una aplicación adicional

1. En su ClassPad, toque  para visualizar el menú de aplicaciones.



2. Seleccione "All" y confirme que el icono de la adición instalada recientemente aparece sobre la visualización.



4 Instalando el software de adición del paquete de idiomas

Instalando el software de adición del paquete de idiomas agrega otros idiomas para las pantallas de los menús y ayudas.

Los pasos que necesita realizar dependen en si tiene la función "Wakeup Enable" de la ClassPad activada o desactivada. Para informarse acerca de la función "Wakeup Enable", vea la parte titulada "Configurando los parámetros de comunicación" en la guía del usuario de la ClassPad 300 (página 15-3-1)/ClassPad 300 PLUS (página 16-3-1).

Cuando "Wakeup Enable" está activada

Realice los pasos siguientes en la secuencia, desde 1 al 15.*

Cuando "Wakeup Enable" está desactivada

Realice los pasos en la secuencia siguiente: 1, 2, 3, 4, 8, 9, 5*, 10, 11, 12, 13, 14 y 15.


*Tenga en cuenta que necesita realizar solamente el paso 5 si aparece el cuadro de diálogo "Found New Hardware Wizard" en la pantalla de su ordenador. El cuadro de diálogo "Found New Hardware Wizard" aparece solamente la primera vez que conecta la ClassPad a su ordenador.

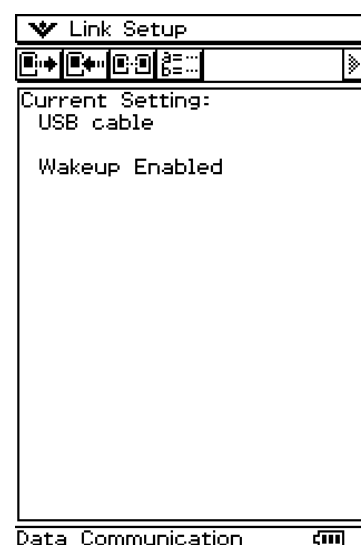
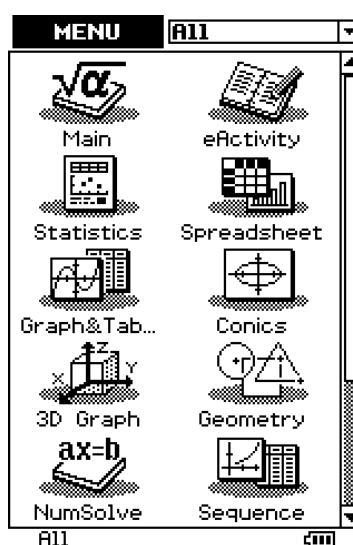
Notas

- Especifique el cable USB para el ajuste "Cable Type" de la ClassPad. Para los detalles, vea la parte titulada "Cuadro de diálogo Comunicación" en la guía del usuario de la ClassPad 300 (página 13-3-8)/ClassPad 300 PLUS (página 14-3-8).
- Tocando el botón [Cancel] sobre la pantalla de la ClassPad durante la operación del instalador de aplicaciones adicionales para la ClassPad, cancela la operación sobre la ClassPad y el ordenador. En forma inversa, haciendo clic en el botón [Cancel] sobre la pantalla de su ordenador también cancela la operación sobre su ClassPad. Después que ejecuta una operación de cancelación, tomará unos pocos segundos para que entre en efecto. Esto es normal, y no indica ninguna falla de funcionamiento.

Para instalar el software de adición del paquete de idiomas

1. Presione la tecla **ON/OFF** de la ClassPad para activarla.

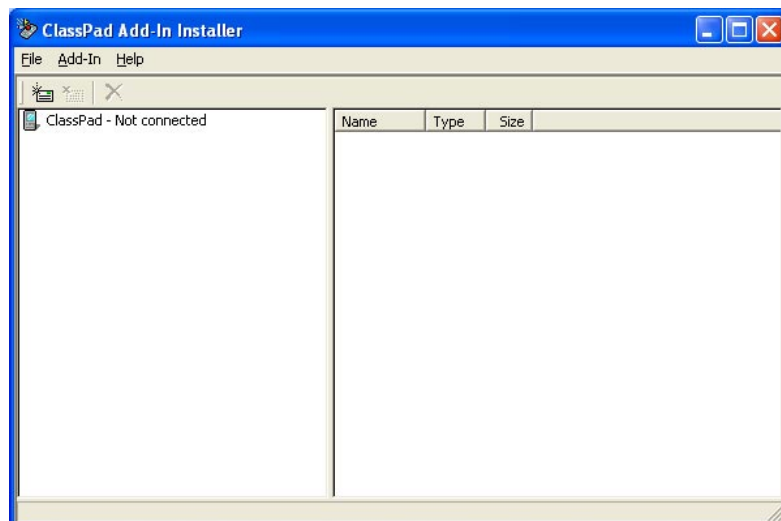
2. Desplace hacia abajo el menú de aplicaciones y luego toque  para iniciar la aplicación Comunicación.



4 Instalando el software de adición del paquete de idiomas

3. Haga doble clic en el icono “ClassPad Add-In Installer”.

- Alternativamente, puede también realizar la operación siguiente: [Start] – [Programs] – [CASIO] – [ClassPad Add-In] – [ClassPad Add-In Installer].



- Como su ClassPad no está conectada aun al ordenador, sobre el costado izquierdo aparecerá “ClassPad - Not connected”.

4. Utilice el cable USB viene con su ClassPad para conectarla al ordenador.

5. Si sobre la pantalla del ordenador aparece el cuadro de diálogo “Found New Hardware Wizard”, realice los pasos siguientes para instalar el controlador USB de la ClassPad.

- El cuadro de diálogo “Found New Hardware Wizard” no aparecerá sobre la pantalla del ordenador si ya tiene el controlador USB de la ClassPad instalado en su ordenador. En este caso, avance al paso 6.



(Solamente Windows XP SP2)

Seleccione “No, not this time”.



- a. Seleccione “Install the software automatically (Recommended)” y luego haga clic en [Next].
(Solamente Windows XP)



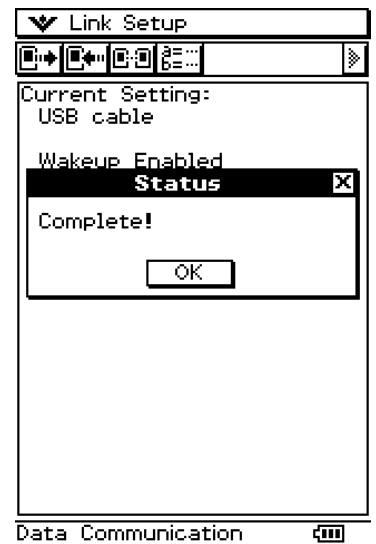
4 Instalando el software de adición del paquete de idiomas

- b. Aunque aparece un mensaje para hacerle saber que el software no ha pasado la prueba "Windows Logo Test", no debe preocuparse. Simplemente haga clic en [Continue Anyway] y proceda con la instalación.



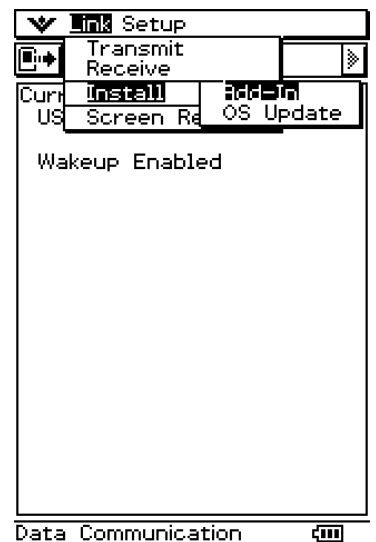
- c. Haga clic en [Finish].

6. Sobre su ClassPad, presione la tecla **Clear**.



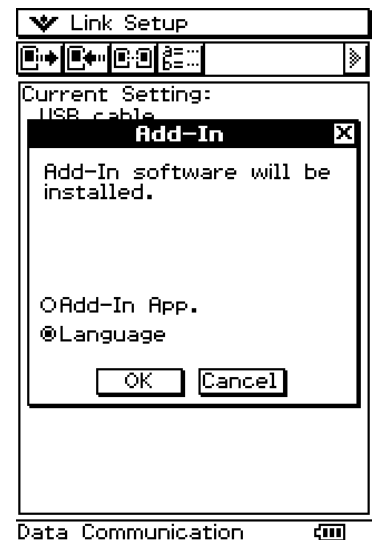
7. Toque [OK].

8. Toque [Link], [Install] y luego [Add-In].

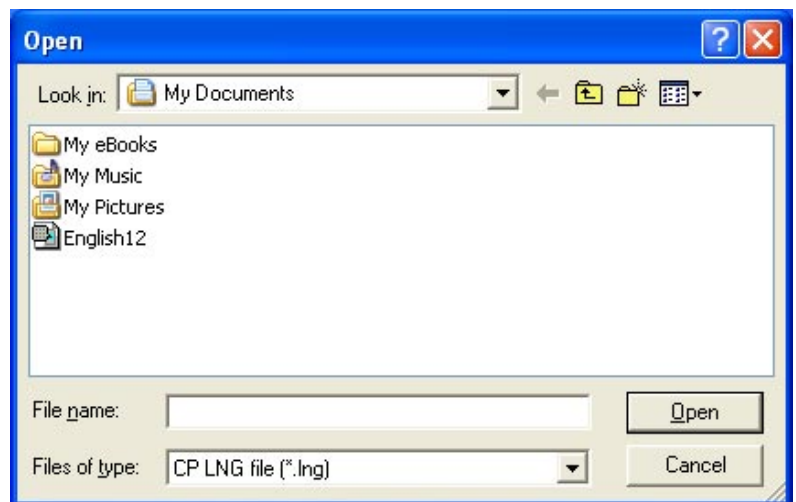
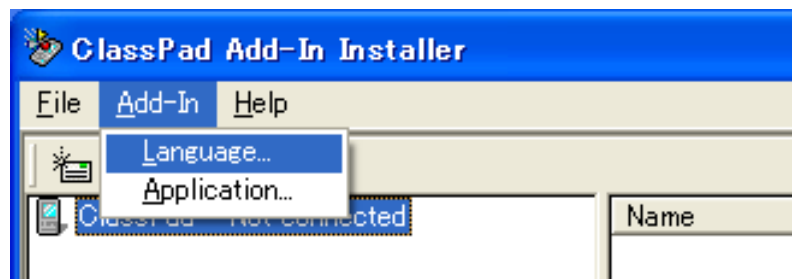


4 Instalando el software de adición del paquete de idiomas

9. Seleccione “Language” y luego toque [OK].



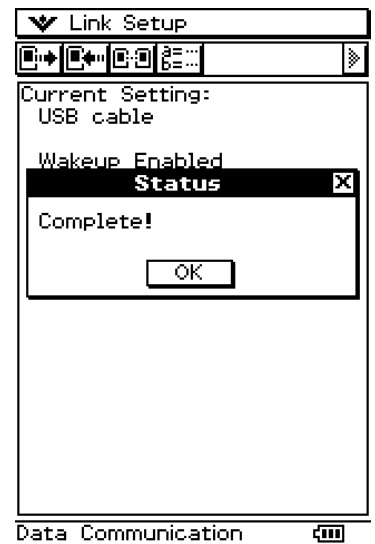
10. Sobre la ventana “ClassPad Add-In Installer”, haga clic en [Add-In] y luego [Language].



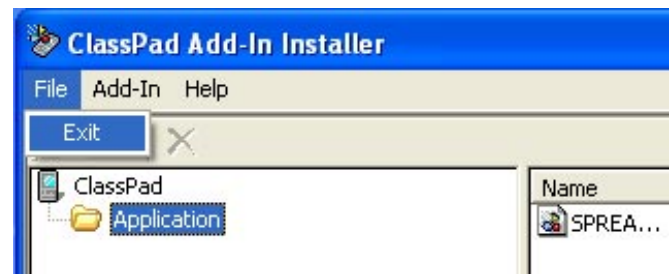
11. Haga clic en el archivo que desea instalar, y luego haga clic en [Open].

12. Haga clic en [OK].

13. Sobre su ClassPad, toque [OK].



14. Haga clic en [File] – [Exit].



15. Desconecte la ClassPad desde su ordenador.

CASIO®

CASIO COMPUTER CO., LTD.

6-2, Hon-machi 1-chome
Shibuya-ku, Tokyo 151-8543, Japan