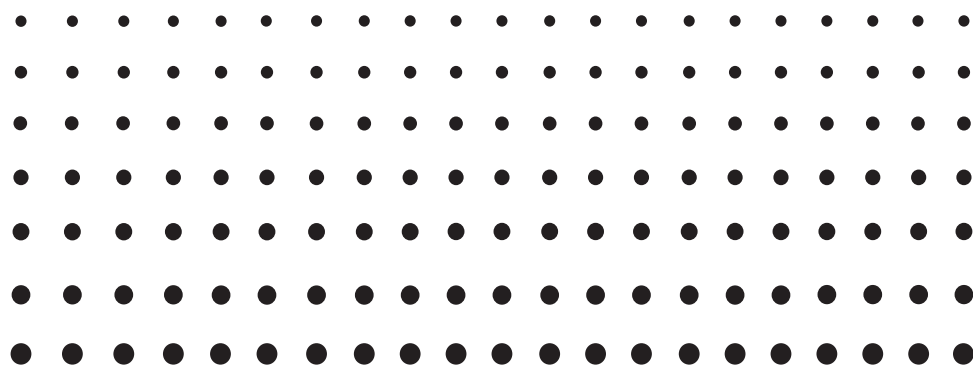


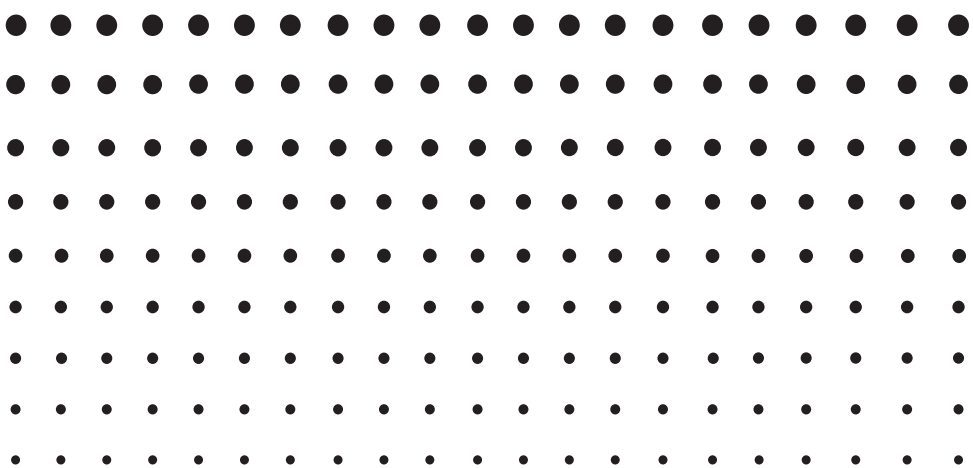
Para la serie fx-9860G

S



# *Instalación de una aplicación de adición*

## *Guía del usuario*



Sitio web educativo para todo el mundo de CASIO

<http://edu.casio.com>

Los manuales están disponibles en varios idiomas en

<http://world.casio.com/manual/calc>


**CASIO®**

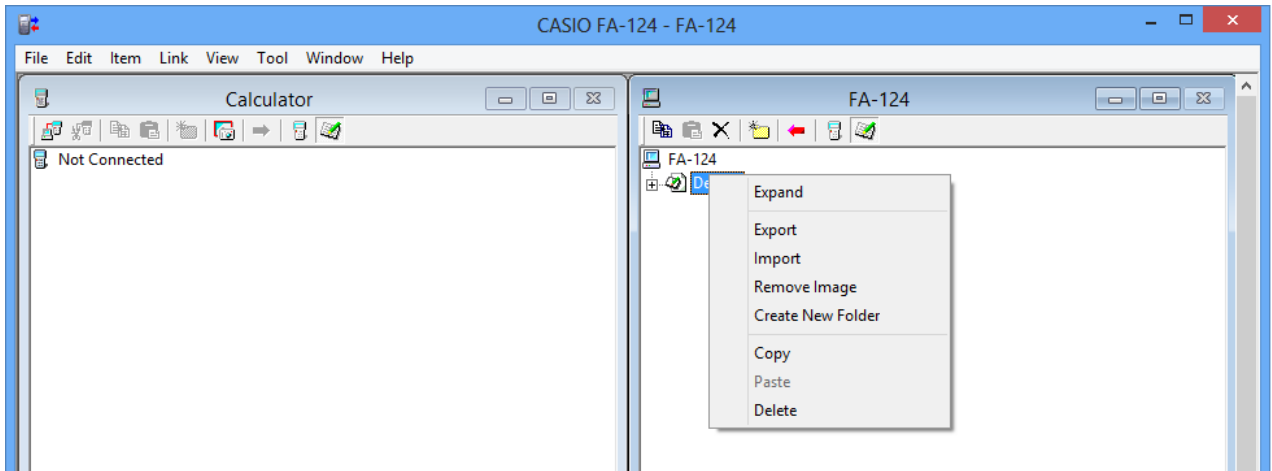
# Contenido

---

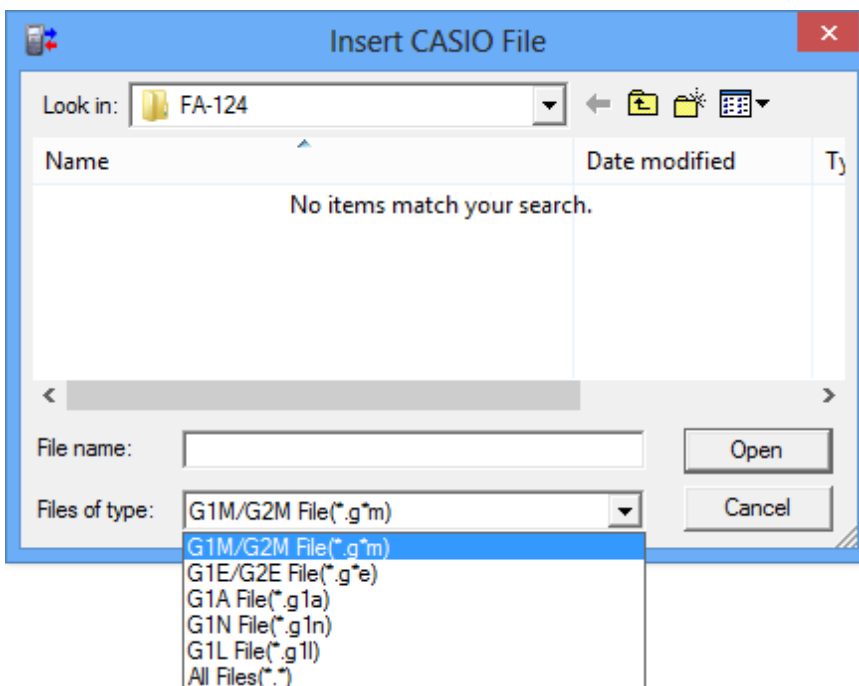
Instalando una aplicación de adición usando FA-124 PROGRAM-LINK .....	S-2
Instalando una aplicación de adición usando una tarjeta SD.....	S-5

## Instalando una aplicación de adición usando FA-124 PROGRAM-LINK

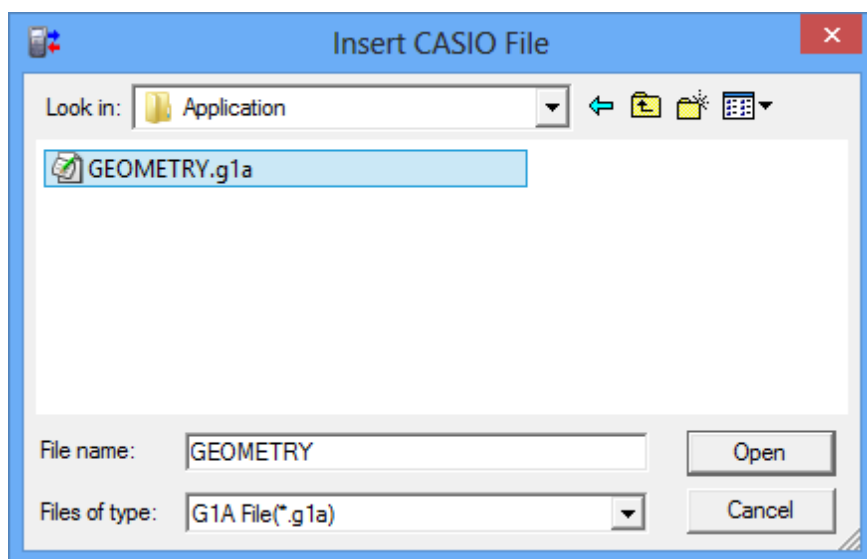
1. En el escritorio de su computadora, haga doble clic en “FA-124”.
  - Esto hará que se inicie FA-124 PROGRAM-LINK.
2. Haga clic sobre el icono  para cambiar a la visualización de los contenidos de la memoria de almacenamiento.
3. En la ventana FA-124, haga clic derecho sobre “Default”.



4. En el menú de atajo que aparece, seleccione “Import”.
  - Se visualizará un cuadro de diálogo para seleccionar el archivo que desea.
5. Haga clic en el botón flecha abajo del tipo de archivo y seleccione “G1A File(\*.g1a)” en la lista de tipos de archivo que aparece.

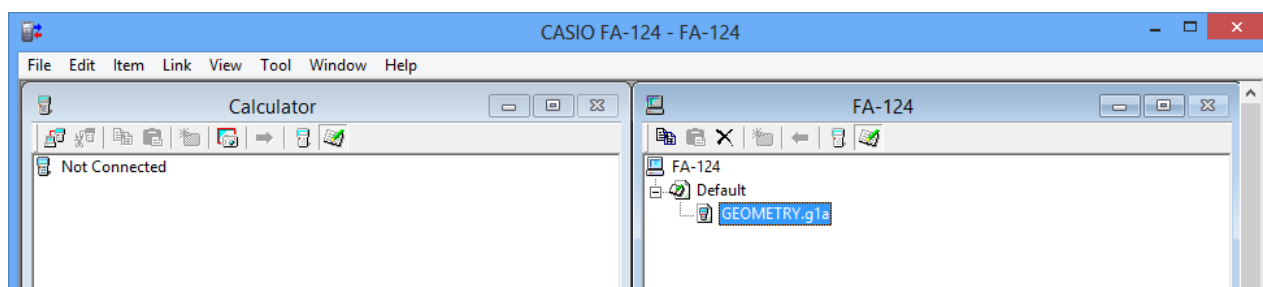


6. Seleccione la adición que desea instalar.



7. Haga clic en [Open].

- Esto hará que el archivo de adición importado aparezca en la ventana FA-124.




- \* Si ocurre un "Memory Full Error" (Error memoria llena), borre los archivos de la ventana FA-124 que ya no necesita.

8. Utilice el cable USB para conectar la calculadora a su computadora.

- Se mostrará un cuadro de diálogo en la pantalla de la calculadora.

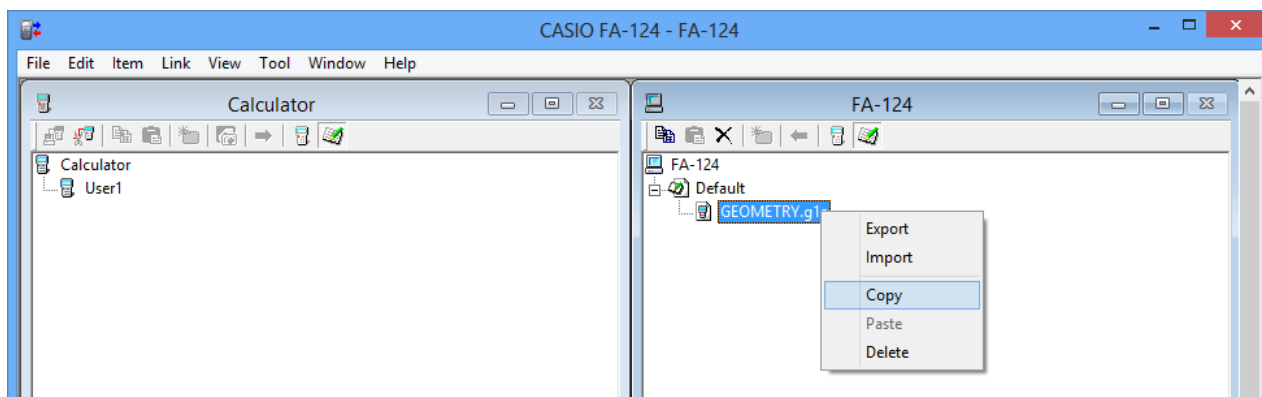
9. Presione **[F1]** (Data Transfer).

- Si se interrumpe la conexión por alguna razón, presione **[F2]** (RECV) para visualizar la pantalla "Receiving...".

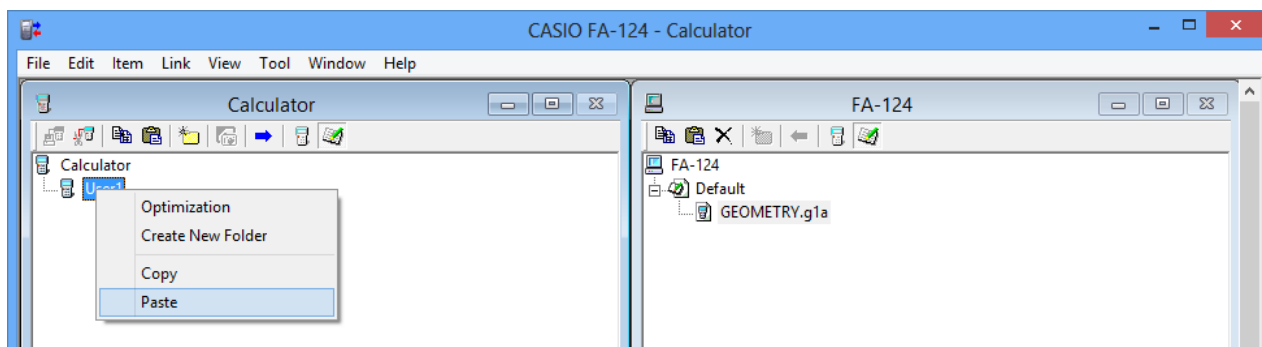
10. Haga clic sobre el icono .

- Esto establecerá una conexión entre la calculadora y FA-124 PROGRAM-LINK y se visualizarán los contenidos de la memoria de la calculadora en la ventana Calculator.

11. En la ventana FA-124, haga clic derecho sobre la aplicación de adición que desea instalar y luego haga clic en “Copy” en el menú de atajo que aparece.

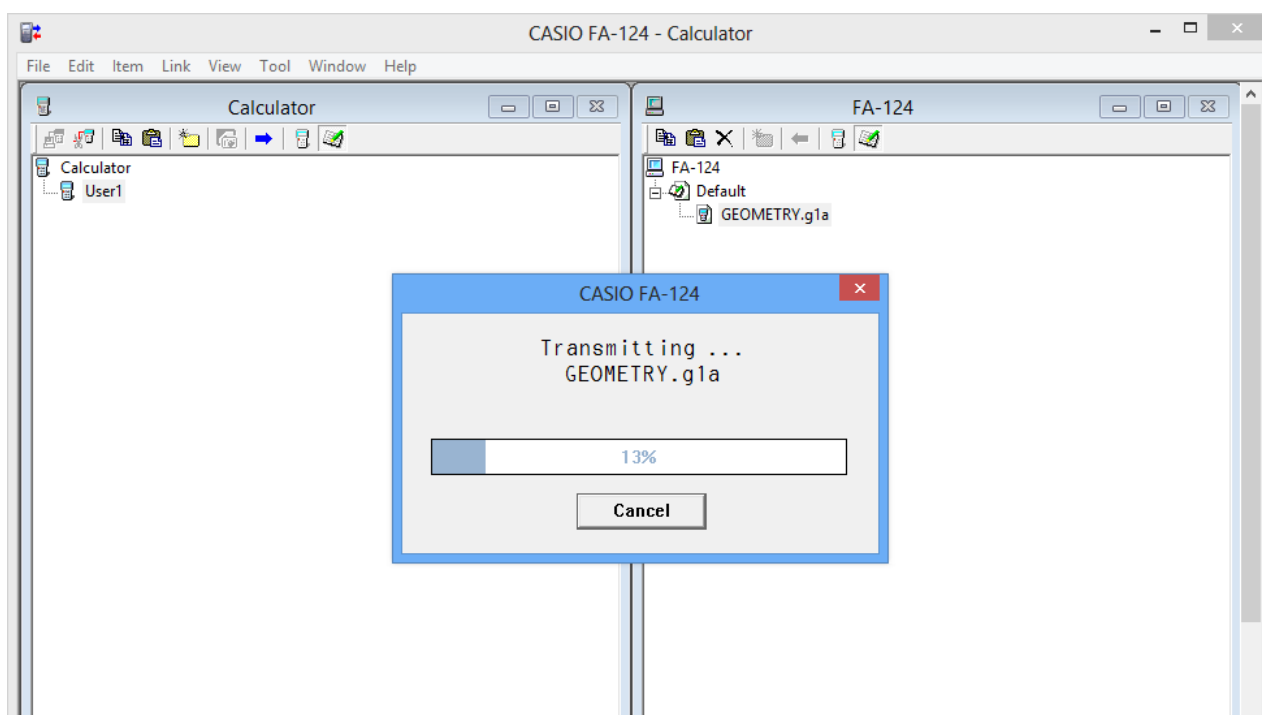


12. En la ventana Calculator, haga clic derecho sobre el nombre del usuario y luego seleccione “Paste” en el menú de atajo que aparece.

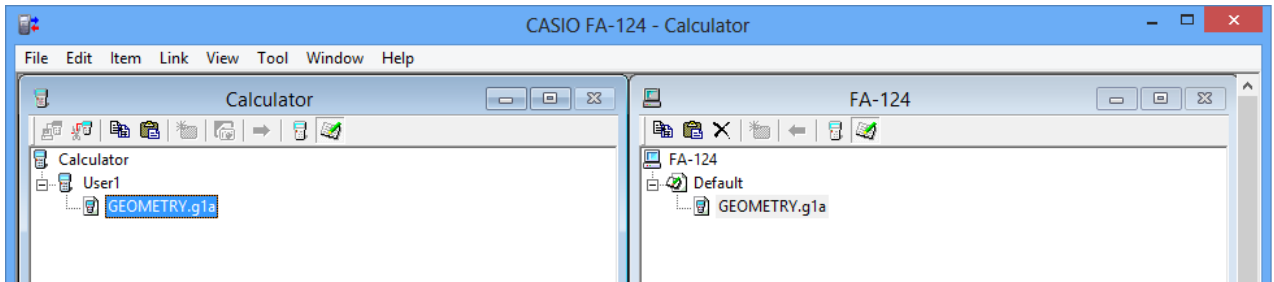



\* En lugar de los pasos 11 y 12, también podría arrastrar la aplicación de adición desde la ventana FA-124 y soltarla sobre el nombre del usuario en la ventana Calculator.

13. Se copiarán los datos, de la ventana FA-124 a la ventana Calculator.



14. Una vez que finalice la operación de copia, la aplicación de adición aparecerá debajo del nombre del usuario en la ventana Calculator.



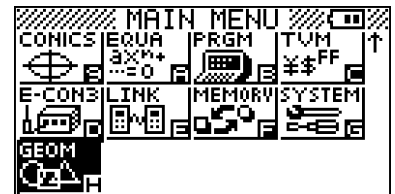
15. Haga clic sobre el icono .

- Con esto finalizará la conexión entre la calculadora y FA-124 PROGRAM-LINK y aparecerá el mensaje “Complete!” en la pantalla de la calculadora.



16. En la calculadora, presione la tecla **[EXIT]** y luego la tecla **[MENU]**.

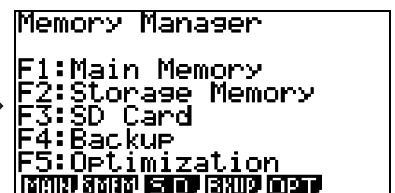
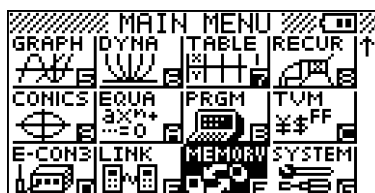
- Compruebe que el icono de la aplicación de adición se encuentre en el menú principal.



## Instalando una aplicación de adición usando una tarjeta SD

\* Esta operación se puede realizar solamente en los modelos que admiten tarjetas SD.

1. Inserte la tarjeta SD en la unidad de tarjeta SD conectada a su computadora.
2. Copie en la tarjeta SD, el archivo de adición (\*g1a) que desea instalar.
3. Inserte la tarjeta SD que contiene el archivo de adición en la calculadora.
4. Ingrese el modo MEMORY.



5. Presione **[F3]**(SD).

- Se visualizarán los datos almacenados en la tarjeta SD.



6. Utilice las teclas de cursor **▲** y **▼** para mover el resalte a la aplicación de adición que desea instalar.



7. Presione **[F1]**(SEL).

- Aparecerá **▶** a la izquierda del archivo.



8. Presione **[F2]**(COPY).

- Se visualizará el cuadro de diálogo "Copy to".



9. Presione **[2]**(Storage Mem).



10. En la memoria de almacenamiento, seleccione ROOT como destino y luego presione la tecla **[EXE]**.

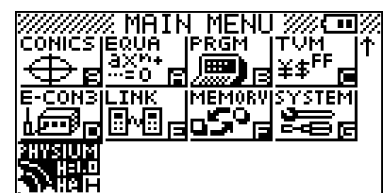
- Aparecerá el mensaje "Complete!".



11. Presione la tecla **[EXIT]**.

12. Presione la tecla **[MENU]**.

- Compruebe que el icono de la aplicación de adición se encuentre en el menú principal.



**CASIO®**

**CASIO COMPUTER CO., LTD.**

6-2, Hon-machi 1-chome  
Shibuya-ku, Tokyo 151-8543, Japan

SA1512-D

© 2015 CASIO COMPUTER CO., LTD.