

# Kurzanleitung 5519

CASIO®

Herzlichen Glückwunsch zur Wahl dieser Uhr von CASIO.

Bluetooth® ist eine eingetragene Marke von Bluetooth SIG, Inc., aus den Vereinigten Staaten.

Die Uhr besitzt eine Mobile Link-Funktion, die es ihr ermöglicht, mit einem Bluetooth®-Mobiltelefon zu kommunizieren und ihre Uhrzeit-Einstellungen an die des Mobiltelefons anzupassen.

- Dieses Produkt entspricht den Funkverkehrsvorschriften zahlreicher Länder und geographischer Gebiete bzw. ist nach diesen zugelassen. Die Benutzung dieses Produkts in einem Gebiet, in dem es nicht den geltenden Funkverkehrsvorschriften entspricht oder unter diesen zugelassen ist, kann nach lokalem Recht strafbar sein. Für Näheres besuchen Sie bitte <http://world.casio.com/ce/BLE/>.
- Für die Benutzung dieses Produkts in einem Flugzeug gelten die Einschränkungen der jeweiligen nationalen Luftverkehrsvorschriften. Befolgen Sie unbedingt die Anweisungen des Flugpersonals zur Benutzung von Geräten wie diesem Produkt.

Für Näheres zu den Funktionen rufen Sie bitte die nachstehende Website auf und wählen Sie Ihre Sprache für Modell EQB-501.

<http://support.casio.com/wat/bs/>



## Benutzen der Uhr

### Laden

**Nehmen Sie die Uhr vom Handgelenk ab und legen Sie sie an einen hell beleuchteten Ort.**

- Die Uhr kann heiß werden, wenn sie zum Laden in der Sonne liegt. Seien Sie vorsichtig, um sich keine Verbrennungen zuzuziehen.
- Vermeiden Sie das Laden an sehr heißen Orten.

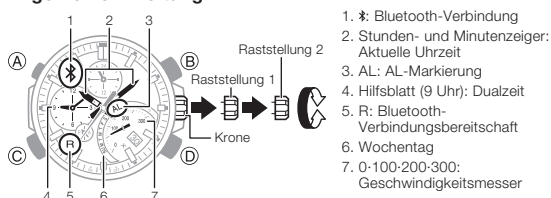
### Stromsparfunktion

- Wenn Sie die Uhr zwischen 10 Uhr abends und 6 Uhr morgens länger als etwa eine Stunde an einem dunklen Ort lassen, stoppt der Sekundenzeiger auf 12 Uhr.
- Wenn Sie die Uhr länger als etwa eine Woche an einem dunklen Ort lassen, stoppen alle Zeiger auf 12 Uhr.

### Batteriewarnungen

- Niedriger Batteriestand  
Der Sekundenzeiger springt alle zwei Sekunden (Ladeaufforderung).
- Batterie entladen  
Alle Zeiger stehen auf 12 Uhr.

### Allgemeine Anleitung

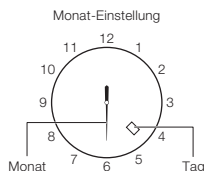


1. Bluetooth-Verbindung
2. Stunden- und Minutenzeiger: Aktuelle Uhrzeit
3. AL: AL-Markierung
4. Hilfsblatt (9 Uhr): Dualzeit
5. R: Bluetooth-Verbindungsbereitschaft
6. Wochentag
7. 0-100-200-300: Geschwindigkeitsmesser

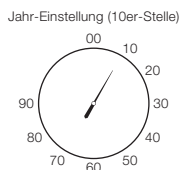
\* Halten Sie © etwa 1,5 Sekunden gedrückt, um eine Bluetooth-Verbindung herzustellen.

### Einstellen der Uhrzeit

1. Drehen Sie die Krone zum Lösen auf sich zu.
2. Ziehen Sie die Krone in die zweite Raststellung.
  - Dies schaltet auf Einstellen der Stunde und Minute.
3. Drehen Sie zum Ändern der aktuellen Einstellung von Stunde und Minute die Krone.
4. (A) drücken.
  - Dies schaltet auf Einstellen von Monat und Tag.
5. Verwenden Sie (B) zum Ändern des Monats.
6. Drehen Sie zum Ändern des eingestellten Tags die Krone.

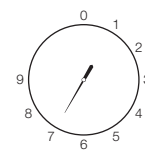


7. (A) drücken.
  - Dies schaltet auf Einstellen der 10er-Stelle des Jahres.
8. Drehen Sie zum Ändern der 10er-Stelle des Jahres die Krone.



9. (A) drücken.
  - Dies ermöglicht das Einstellen der 1er-Stelle des Jahres.
10. Drehen Sie zum Ändern der 1er-Stelle des Jahres die Krone.
11. Wenn alle Einstellungen wunschgemäß erfolgt sind, drücken Sie die Krone bitte zurück und schrauben Sie sie zuverlässig fest.

Jahr-Einstellung (1er-Stelle)



### Ändern der eingestellten Dualzeit

1. Drehen Sie die Krone zum Lösen auf sich zu.
2. Ziehen Sie die Krone in die erste Raststellung.
3. Stellen Sie die Zeiger durch Drehen der Krone auf die gewünschte Zeit.
4. Wenn die Einstellung wunschgemäß erfolgt ist, drücken Sie die Krone bitte zurück und schrauben Sie sie zuverlässig fest.



## Technische Daten

Ganggenauigkeit bei Normaltemperatur	: ±15 Sek./Monat
Uhrzeit	: Stunde, Minute (Zeiger bewegen sich in 10-Sekunden-Intervallen), Sekunde; 24-Stunden-Uhrzeit, Datum, Wochentag Kalendersystem: Vollautomatischer Kalender von 2000 bis 2099 Sonstige: Dualzeit (Stunde, Minute; 24-Stunden-Uhrzeitformat; Vertauschen mit der Heimatzeit)
Stoppuhr	: Messeinheit: 1 Sekunde Messkapazität: 23:59'59" (24 Stunden) Messfunktionen: Abgelaufene Zeit, Zwischenzeiten Geschwindigkeitsanzeige: 0 bis 300 Einheiten/Stunde
Alarm	: Einstelleinheiten: Stunde, Minute Pieper: 10 Sekunden
Mobile Link-Funktionen	: Automatische Zeitkorrektur Die eingestellte Uhrzeit wird zur voreingestellten Zeit automatisch angepasst. Automatische Sommerzeit-Umschaltung Automatisches Umschalten zwischen Standardzeit und Sommerzeit. Mail-Kontrolle Kontrollieren Sie mit der Uhr, ob Sie E-Mail empfangen haben. Telefonfinder Die Uhr gibt den Meldeton des Mobiltelefons aus. Stoppuhr-Datenübertragung Runden-/Zwischenzeit-Anzeige mit Messung in 1/1000 Sek. für bis zu 100 Einträge Korrektur der Zeigerstellungen Technische Daten zur Datenkommunikation Bluetooth® Frequenzband: 2440 MHz – 2480 MHz Maximale Sendeleistung: 0 dBm (1 mW) Kommunikationsbereich: 2 Meter max. (je nach Umgebung)
Sonstige	: Stromsparfunktion; Batteriestand-Warnung; Flugzeugmodus (Datenkommunikation deaktiviert)
Spannungsversorgung	: Solarpanel und eine aufladbare Batterie (Akkuzelle)
Ungefähre Batteriebetriebszeit	: 8 Monate Bedingungen • Mobile Link: 4 Mal (40 Sekunden)/Tag • Alarm: Einmal (10 Sekunden)/Tag • Stromsparfunktion: 6 Stunden/Tag