

Elektronisches Wörterbuch EX-word (Serie C/Serie E/Serie V)

EX-word TextLoader Bibliothek-Funktion

Bedienungsanleitung

Wichtig!

Diese Bedienungsanleitung beschreibt die Bedienung einer Reihe verschiedener Modelle der elektronischen Wörterbücher von CASIO. Wo die beschriebene Bedienung nur für eine bestimmte Serie gilt, ist dies entsprechend angegeben. Die Serie eines elektronischen Wörterbuchs ist mit dem Buchstaben direkt hinter dem Nummernteil eines Modellnamens angegeben.

- Beispiel: EW-G3600V bezeichnet ein Modell der „Serie V“.
- Näheres zu den Serienbezeichnungen und den entsprechenden Modellnamen finden Sie auf der CASIO EX-word TextLoader-Software-Download-Site.

Einleitung

Diese Bedienungsanleitung erläutert die Benutzung des Programms EX-word TextLoader und der Bibliothek-Funktion des elektronischen Wörterbuchs EX-word.

Bevor Sie versuchen, die Bibliothek-Funktion von EX-word TextLoader zu benutzen, sollten Sie diese Bedienungsanleitung unbedingt lesen. Bewahren Sie diese Bedienungsanleitung an einem sicheren Ort auf, um auch später noch darin nachschlagen zu können.

Merkmale

■ Lesen von Textdateien

Übertragen Sie eine Textdatei (txt) einfach an das elektronische Wörterbuch, um dieses mitzunehmen und den Text dann praktisch überall verfügbar zu haben. → Seite 4

■ Speichern auf Speicherkarte*

Sie können die Speicherkapazität des elektronischen Wörterbuchs mit handelsüblichen Speicherkarten erweitern. → Seiten 14 und 15

* Soweit nicht anderweitig angegeben, steht der Begriff „Speicherkarte“ in dieser Bedienungsanleitung für sowohl SD-Speicherkarten als auch microSD-Speicherkarten. Weiterhin steht der Begriff „microSD-Speicherkarte“ für sowohl microSD-Speicherkarten als auch microSDHC-Speicherkarten.

- Zur Übertragung von Textdateien ist das Programm EX-word TextLoader erforderlich. → Seite 4
- Modelle der Serie C und Serie E können bis zu 200 Textdateien im eingebauten Speicher und bis zu 200 weitere Textdateien auf einer microSD-Speicherkarte speichern.
- Modelle der Serie V können bis zu 100 Textdateien im eingebauten Speicher und bis zu 100 weitere Textdateien auf einer SD-Speicherkarte speichern.
- Die vom elektronischen Wörterbuch angezeigte restliche Speicherkapazität ist nur als Orientierungshilfe zu verstehen. Es kann vorkommen, dass eine Datei nicht übertragen werden kann, obwohl diese kleiner ist als die angezeigte restliche Speicherkapazität.

- Fertigen Sie Sicherungskopien von allen Daten an, die Sie von einem Computer an das elektronische Wörterbuch oder eine Speicherkarte übertragen. Löschen Sie die Daten nach der Übertragung nicht vom Computer. Im Falle von Funktionsstörungen oder Reparaturen kann es vorkommen, dass der gesamte Speicherinhalt des elektronischen Wörterbuchs gelöscht wird.

Näheres zu anderen Funktionen und Bedienungsvorgängen finden Sie in der Bedienungsanleitung des elektronischen Wörterbuchs.

Vorsichtsmaßregeln zur Bedienungsanleitung

- CASIO COMPUTER CO., LTD. übernimmt keine Gewähr für etwaige auf die Benutzung dieser Bedienungsanleitung zurückgehenden finanziellen Schäden, die Ihnen oder dritten Parteien entstehen.
- Eine Vervielfältigung dieser Bedienungsanleitung, vollständig oder teilweise, ist nur mit schriftlicher Genehmigung durch CASIO COMPUTER CO., LTD. statthaft.
- Änderungen des Inhalts dieser Bedienungsanleitung ohne vorausgehende Ankündigung vorbehalten.
- Die in dieser Bedienungsanleitung gezeigten Bildschirmaufnahmen können etwas von den tatsächlich vom Gerät erzeugten Bildschirminhalten abweichen. Die meisten der Illustrationen und Screenshots in dieser Bedienungsanleitung zeigen elektronische Wörterbücher der Serie C/Serie E.
- Diese Bedienungsanleitung enthält keine Erläuterungen zu den Grundfunktionen von Windows.

Sie setzt voraus, dass Sie bereits mit den folgenden Windows Grundfunktionen vertraut sind:

- Mausbedienung wie Klicken, Doppelklicken, Rechtsklicken, Ziehen, Ziehen und Ablegen (drag and drop) usw.
- Menübedienung mit der Maus
- Tastatureingabe
- Allgemeine Fensterbedienung

Falls Sie mit den obigen Bedienungsvorgängen noch nicht vertraut sein sollten, schlagen Sie dazu bitte in der Bedienungsanleitung der verwendeten Windows-Version nach.

Kennzeichnung von eingetragenen Marken und Marken

Alle nachstehend beschriebenen Begriffe sind eingetragene Marken oder Marken der betreffenden Firmen.

- Windows und Windows Vista sind Marken oder eingetragene Marken von Microsoft Corporation aus den Vereinigten Staaten in den Vereinigten Staaten und anderen Ländern.
- Macintosh und Mac OS sind eingetragene Marken von Apple Inc. in den Vereinigten Staaten und anderen Ländern.

- Die SD- und microSDHC-Logos sind Marken von SD-3C, LLC.
- Sonstige in dieser Bedienungsanleitung verwendete Firmen- und Produktnamen sind Marken oder eingetragene Marken anderer Firmen.

Vorsichtsmaßnahmen zur Software

- Alle Rechte an dieser Software und Bedienungsanleitung fallen an CASIO COMPUTER CO., LTD. zurück.
- Diese Software ist dazu bestimmt, auf Windows zu laufen. Sie läuft nicht auf einem Macintosh oder Mac OS.

Mindestsystemanforderungen an den Computer

Betriebssystem (deutsche Versionen): Windows® XP Home Edition, Windows® XP Professional, Windows Vista®, Windows® 7 und Windows® 8.1

- Außer im Tablet-Modus wird der Betrieb auch von Windows® 10 unterstützt.
- Außer bei Windows XP wird der Betrieb von den 32-Bit- und 64-Bit-Versionen unterstützt.
- Der Betrieb wird unter Windows XP Professional x64 Edition nicht unterstützt.
- Windows XP wird von Microsoft nicht mehr unterstützt. Es wird dringend empfohlen, die Software unter einem unterstützten Betriebssystem zu verwenden.
- Bei Computern mit hochgerüstetem Betriebssystem ist einwandfreier Betrieb nicht garantiert.
- Bei bestimmten Systemkonfigurationen (CPU, Festplattenkapazität, Speicherkapazität usw.) ist einwandfreier Betrieb nicht gewährleistet.

Einlesen von Textdaten

Bevor Sie das elektronische Wörterbuch an einen Computer anschließen, ist auf dem Computer unbedingt zuerst EX-word TextLoader zu installieren.

Was sind Textdaten?

Textdaten sind Daten in einer Datei mit Dateinamenerweiterung „.txt“.

1

Erstellen Sie auf dem Computer eine Textdatei und speichern Sie die Datei.

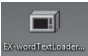
- Bitte beachten Sie, dass nur Textdateien (.txt) an das Wörterbuch übertragen werden können.
- Wenn der Name einer Textdatei länger als acht Zeichen ist, ändern Sie diesen bitte so, dass die Zahl von acht Ein-Byte-Zeichen nicht überschritten wird.

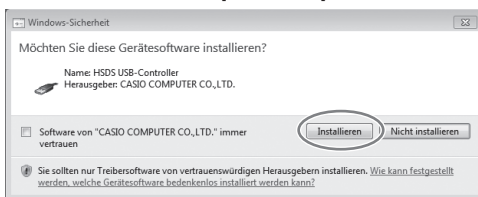
2

Bitte downloaden Sie EX-word TextLoader von einer der folgenden Seiten:

- <http://www.casio-europe.com/de/ed/>
 - <http://www.ex-word.de/de/>
- Folgen Sie den auf der Webseite erscheinenden Anweisungen zum Herunterladen des Programms.

3 Installieren Sie EX-word TextLoader auf den Computer.

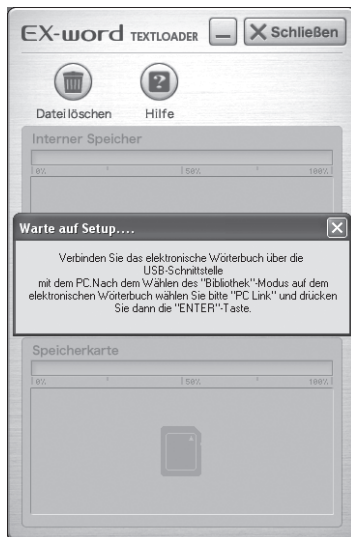
- ① Doppelklicken Sie auf  zum Dekomprimieren der Datei.
- ② Befolgen Sie die auf dem Computer erscheinenden Anweisungen zum Installieren der Software.
 - Falls der Computer unter Windows Vista, Windows 7, Windows 8.1 oder Windows 10 läuft, erscheint das Fenster „Benutzerkontensteuerung“.
 - Klicken Sie auf [Ja] oder [Zulassen].
 - Falls der Computer unter Windows Vista, Windows 7, Windows 8.1 oder Windows 10 läuft und die Meldung des nachstehend gezeigten Screenshots erscheint, klicken Sie bitte auf [Installieren].



- ③ Wenn die Installation beendet ist, erscheint die Benutzeroberfläche (mit dem EX-word TextLoader-Icon ) des Computers.

4 Starten Sie EX-word TextLoader auf dem Computer durch Doppelklicken auf das EX-word TextLoader-Icon.

- Sie können die aktuell installierte Version von EX-word TextLoader kontrollieren, indem Sie die Funktionstaste [F5] der Computertastatur drücken. Dies zeigt die Anzeige „Version“ an.



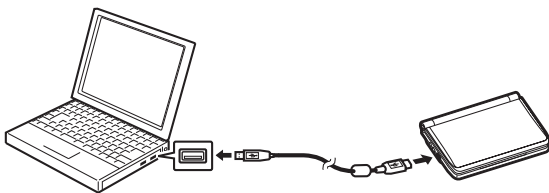
5 Schließen Sie das elektronische Wörterbuch an den Computer an.

- Verwenden Sie unbedingt das mit dem elektronischen Wörterbuch mitgelieferte USB-Kabel.

Wichtig!

Vergewissern Sie sich, dass EX-word TextLoader auf dem Computer installiert ist, bevor Sie das elektronische Wörterbuch anschließen.

- ① Vergewissern Sie sich, dass EX-word TextLoader auf dem Computer läuft.
- ② Schalten Sie das elektronische Wörterbuch aus.
- ③ Schließen Sie eine Seite des USB-Kabels direkt an den USB-Port des Computers an. Schließen Sie die andere Seite dann an den USB-Kabel-Anschluss des elektronischen Wörterbuchs an.



Schließen Sie das Kabel unbedingt direkt an den USB-Port des Computers an. Bei indirektem Anschluss (über einen USB-Hub o. ä.) ist eventuell kein einwandfreier Betrieb möglich.

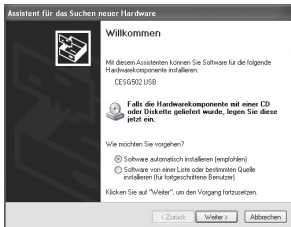
6 Stellen Sie die Verbindung zwischen dem elektronischen Wörterbuch und dem Computer her.

- ① Schalten Sie das elektronische Wörterbuch ein.
- ② Führen Sie je nach Modell des elektronischen Wörterbuchs die entsprechende nachstehende Bedienung aus.
 - Serie C/Serie E: Drücken Sie **[SHIFT]** und dann **MENÜ/
BIBLIO** zum Aufrufen der Anzeige „Bibliothek“.
 - Serie V: Drücken Sie **[SHIFT]** und dann **BIBLIO** zum Aufrufen der Anzeige „Eigenes WB/Bibl.“.
- ③ Drücken Sie am elektronischen Wörterbuch **[▶]** zum Markieren von „PC Link“ und drücken Sie dann **[ENTER]**.
 - Falls eine „Hinweis“-Meldung erscheint, wählen Sie bitte mit den Tasten **[▲]** und **[▼]** des elektronischen Wörterbuchs die gewünschte Option und drücken Sie dann **[ENTER]**. Drücken Sie als Nächstes noch einmal **[ENTER]**.

Wichtig!

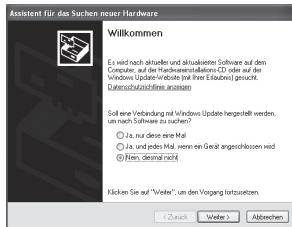
Falls der Computer unter Windows XP läuft, kann beim ersten Anschließen des elektronischen Wörterbuchs an den Computer eine der unten gezeigten oder ähnliche Warnung erscheinen.

Falls der Computer unter Windows XP Service Pack 1 (SP1) läuft

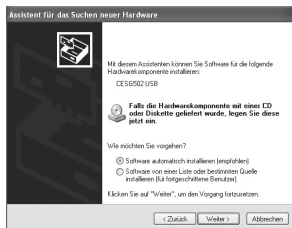


Wählen Sie „Software automatisch installieren (empfohlen)“ und klicken Sie dann auf [Weiter].

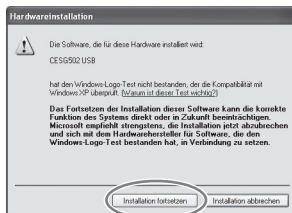
Falls der Computer unter Windows XP Service Pack 2 (SP2) oder höher läuft



Wählen Sie „Nein, diesmal nicht.“ und klicken Sie dann auf [Weiter].



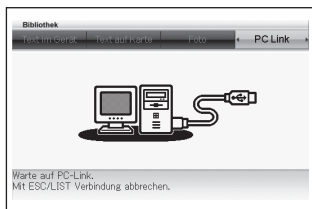
Wählen Sie „Software automatisch installieren (empfohlen)“ und klicken Sie dann auf [Weiter].



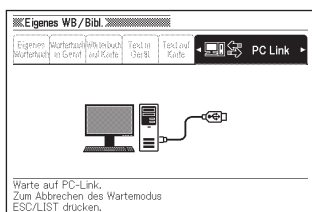
Klicken

Zum Fortsetzen der Installation auf [Installation fortsetzen] klicken.

Anzeige auf elektronischem Wörterbuch



Serie C/Serie E



Serie V (EW-G3600V/G5600V)

Anzeige/Meldung auf Computer



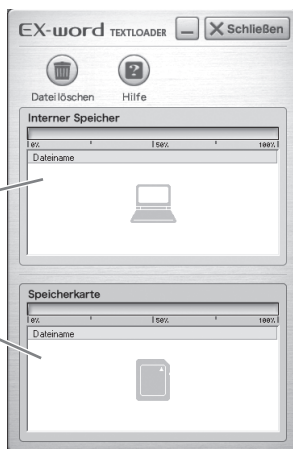
7 Übertragen Sie die in Schritt 1 gespeicherten Textdaten an das elektronische Wörterbuch.

- Ziehen Sie die Textdaten am Computerbildschirm in das Dialogfenster von EX-word TextLoader.

Zum Übertragen an den Hauptspeicher des Wörterbuchs hier ablegen.

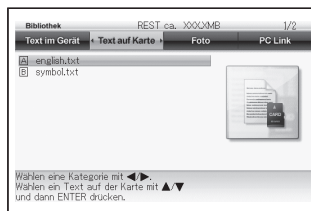
Zum Übertragen an die in das Wörterbuch eingesetzte Speicherkarte* hier ablegen.

* In den von dieser Software angezeigten Dialogfenstertiteln und Einblendungen ist nur „Speicherkarte“ genannt, unterstützt wird aber die Verwendung von SD-Speicherkarten, microSD-Speicherkarten und microSDHC-Speicherkarten.



- 8** Schließen Sie EX-word TextLoader, wenn die Datenübertragung beendet ist.
- 9** Schalten Sie das elektronische Wörterbuch aus und trennen Sie das USB-Kabel ab.
- 10** Betrachten Sie die Textdaten auf dem elektronischen Wörterbuch.

- ① Schalten Sie das elektronische Wörterbuch ein.
- ② Führen Sie je nach Modell des elektronischen Wörterbuchs die entsprechende nachstehende Bedienung aus.
 - Serie C/Serie E: Drücken Sie **[SHIFT]** und dann **[MENU/BIBLIO]** zum Aufrufen der Anzeige „Bibliothek“.
 - Serie V: Drücken Sie **[SHIFT]** und dann **[BIBLIO]** zum Aufrufen der Anzeige „Eigenes WB/Bibl.“.
- ③ Stellen Sie die Markierung mit **[◀]** und **[▶]** auf das Datenübertragungsziel für die Datei.
 - Heben Sie bei einem Modell der Serie C oder Serie E „Text im Gerät“ oder „Text auf Karte“ hervor.
 - Bei einem Modell der Serie V (EW-G3600V/G5600V) heben Sie bitte „Text in Gerät“ oder „Text auf Karte“ hervor.
 - Bei einem Modell der Serie V (EW-G5500V) heben Sie bitte „Liste Gerät“ oder „Liste Karte“ hervor.
- ④ Markieren Sie mit **[▲]** und **[▼]** die zu betrachtende Datei und drücken Sie dann **[ENTER]**.
 - Der Text der Datei erscheint.



Serie C/Serie E



Serie V (EW-G3600V/G5600V)

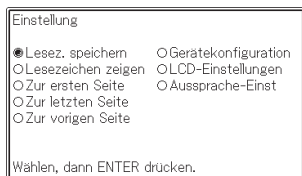
-
- Zum Betrachten auf diesem elektronischen Wörterbuch muss die Textdatei folgende Bedingungen erfüllen:
Datei mit Textformat Westeuropa (ISO); Dateiname mit max. acht alphanumerischen Ein-Byte-Zeichen; txt-Dateinamenerweiterung; max. Dateigröße 5 MB.
 - Bei Textanzeige werden die folgenden Funktionen des elektronischen Wörterbuchs unterstützt:
Sprungsuche, Layout-Umschaltfunktion, Ändern der Anzeigezeichengröße (Zoom), Sprachausgabefunktion
 - Für den angezeigten Text werden auch Lesezeichen unterstützt.
Lesezeichen → Seite 10

Lesezeichen

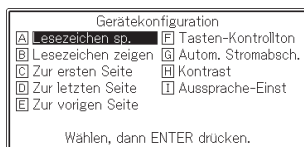
Sie können mit der Lesezeichenfunktion des elektronischen Wörterbuchs Lesezeichen in Textdateien (txt) einfügen, um bei Bedarf unmittelbar auf bestimmte Informationen zugreifen zu können.

Einfügen eines Lesezeichens

- 1 Führen Sie bitte je nach Modell des elektronischen Wörterbuchs den betreffenden nachstehenden Vorgang aus, während der mit einem Lesezeichen zu versehenen Text im Display angezeigt ist.
 - Serie C (außer EW-G6000C/G7000C)/Serie E: Drücken Sie **[SHIFT]** und dann **[EINST./DEL]**, um das Fenster „Einstellung“ anzuzeigen.
 - Serie C (EW-G6000C/G7000C): Drücken Sie **[SHIFT]** und dann **[EINST./DEL]**, um das Fenster „Gerätekonfiguration“ anzuzeigen.
 - Serie V: Drücken Sie **[EINST.]**, um das Fenster „Gerätekonfiguration“ anzuzeigen.



Serie C (außer EW-G6000C/
G7000C)/Serie E



Serie V (EW-G3600V/G5600V)

- 2 Wählen Sie mit den Cursorstasten den Punkt für das Einfügen von Lesezeichen.

- Serie C/Serie E: Bewegen Sie den Cursor (●) zu „Lesez. speichern“.
- Serie V: Stellen Sie die Hervorhebung auf „Lesezeichen sp.“.

- 3 Bewegen Sie den Cursor (●) mit den Cursorstasten zum Namen des einzufügenden Lesezeichens und drücken Sie dann **[ENTER]**.

- Dies fügt das Lesezeichen ein.
- Falls der Text, in den das Lesezeichen eingefügt wurde, auf einer Speicherkarte gespeichert ist, wird das Lesezeichen durch Entnehmen der Speicherkarte aus dem elektronischen Wörterbuch gelöscht.

Springen zu einem Lesezeichen

- 1** Führen Sie bitte je nach Modell des elektronischen Wörterbuchs einen der folgenden Vorgänge aus, während der Text im Display angezeigt ist.
 - Serie C (außer EW-G6000C/G7000C)/Serie E: Drücken Sie **[SHIFT]** und dann **[EINST/DEL]**, um das Fenster „Einstellung“ anzuzeigen.
 - Serie C (EW-G6000C/G7000C): Drücken Sie **[SHIFT]** und dann **[EINST/DEL]**, um das Fenster „Gerätekonfiguration“ anzuzeigen.
 - Serie V: Drücken Sie **[EINST.]**, um das Fenster „Gerätekonfiguration“ anzuzeigen.
- 2** Stellen Sie mit den Cursortasten den Cursor (●) (bei anderen Modellen die Hervorhebung) auf „Lesezeichen zeigen“ und drücken Sie dann **[ENTER]**.
- 3** Stellen Sie den Cursor (●) mit den Cursortasten neben das gewünschte Lesezeichen und drücken Sie dann **[ENTER]**.
 - Dies zeigt die mit dem Lesezeichen versehene Seite an.

Löschen einer Textdatei

Verwenden Sie das nachstehende Vorgehen zum Löschen von einzelnen Textdateien, die an das elektronische Wörterbuch übertragen wurden (interner Speicher und Speicherkarte).

- Die Anzeigehalte können je nach Modell des elektronischen Wörterbuchs unterschiedlich sein.

1 Starten Sie EX-word TextLoader auf dem Computer.

2 Schließen Sie das elektronische Wörterbuch an den Computer an. Vergewissern Sie sich, dass in der Anzeige des elektronischen Wörterbuchs „PC Link“ hervorgehoben ist, und drücken Sie dann am elektronischen Wörterbuch die Taste **[ENTER]**.



- Wenn die Vorbereitung für Datenübertragung beendet ist, zeigt der Computer alle Textdateien, die mit EX-word TextLoader an das elektronische Wörterbuch übertragen wurden.

3 Wählen Sie in der Anzeige von EX-word TextLoader die zu löschende Textdatei.

4 Klicken Sie auf  .
Datei löschen

- Beantworten Sie die erscheinende Bestätigungsabfrage durch Klicken auf [Ja].
- Wenn der Löschvorgang beendet ist, verschwindet der Name der Datei aus der Anzeige.

5 Schließen Sie EX-word TextLoader, schalten Sie das elektronische Wörterbuch aus und trennen Sie das USB-Kabel ab.

Deinstallieren von EX-word TextLoader

Windows XP

Klicken Sie im Windows [Start]-Menü auf [Systemsteuerung] → [Software].

Windows Vista/Windows 7

Klicken Sie im Windows [Start]-Menü auf [Systemsteuerung]. Wählen Sie als Nächstes unter [Programme] den Punkt [Programm deinstallieren].

Windows 8.1

Stellen Sie den Mauszeiger in die obere rechte Ecke oder untere rechte Ecke des Bildschirms. Wählen Sie im erscheinenden Menü den Punkt [Einstellungen] und dann [Systemsteuerung]. Wählen Sie als Nächstes unter [Programme] den Punkt [Programm deinstallieren].

Windows 10

Rechtsklicken Sie auf [Start] und klicken Sie dann auf [Systemsteuerung]. Klicken Sie als Nächstes unter [Programme] auf [Programm deinstallieren].

-
- Führen Sie den Vorgang wie auf dem Computerbildschirm angewiesen aus.
 - Starten Sie unbedingt den Computer neu, nachdem das Löschen beendet ist.

Benutzen einer microSD-Speicherkarte (Serie C/Serie E)

- Näheres zum Einsetzen und Entnehmen einer microSD-Speicherkarte finden Sie in der Bedienungsanleitung des elektronischen Wörterbuchs.



Sie können die Speicherkapazität mit handelsüblichen microSD- oder microSDHC-Speicherkarten erweitern.

Wichtig!

- Verwenden Sie ausschließlich microSD-Speicherkarten. Bei anderen Speicherkartentypen ist einwandfreier Betrieb nicht gewährleistet.
- Führen Sie auf keinen Fall eine der folgenden Handlungen durch, solange Text von einer microSD-Speicherkarte im Display des elektronischen Wörterbuchs angezeigt ist.
 - Speicherkarte einsetzen oder entnehmen
 - USB-Kabel anschließen oder abtrennen
 - Elektronisches Wörterbuch oder Computer ausschalten
 - EX-word TextLoader oder Windows beenden
- Bitte beachten Sie, dass die microSD-Speicherkarte beim Einschieben in den Kartenslot korrekt ausgerichtet sein muss. Gewaltames Einschieben kann die Karte beschädigen.
- Lesen Sie vor der Benutzung der microSD-Speicherkarte unbedingt die dazugehörige Dokumentation.
- Manche microSD-Speicherkarten sind vor der Benutzung zunächst zu formatieren. Falls nach dem Einsetzen einer microSD-Speicherkarte Anweisungen zum Formatieren und die Anzeige „Bibliothek“ (Seite 6) erscheinen, muss die Karte formatiert werden. Befolgen Sie dann bitte die Anleitungen zum Formatieren der Karte. Bitte beachten Sie, dass durch Formatieren einer microSD-Speicherkarte alle aktuell darauf gespeicherten Daten gelöscht werden. Durch Formatieren gelöschte Daten sind nicht wiederherstellbar. Überzeugen Sie sich vor dem Formatieren, dass der aktuelle Inhalt der Speicherkarte nicht mehr benötigt wird.
- Die Speicherkapazität, die eine vom Computer an eine microSD-Speicherkarte übertragene Datei beansprucht, ist nicht die gleiche wie bei Übertragung der Datei vom Computer an den internen Speicher des elektronischen Wörterbuchs. Dies geht auf von der microSD-Speicherkarte vorgegebene Einschränkungen zurück. In der Folge kann eine Datei nach der Übertragung an eine microSD-Speicherkarte im elektronischen Wörterbuch auf dieser mehr Speicherplatz einnehmen als von der Dateigröße auf dem Computer angezeigt.
- Je nach Typ der verwendeten microSD-Speicherkarte erlischt bei weitgehend verbrauchter Batterieladung möglicherweise lediglich das Display, ohne dass eine entsprechende Meldung erscheint. In solchen Fällen bitte die Batterien auswechseln.
- Eine microSD-Speicherkarte könnte von kleineren Kindern verschluckt werden, wodurch Erstickungsgefahr besteht. Halten Sie microSD-Speicherkarten außer Reichweite für kleinere Kinder.

Benutzen einer SD-Speicherkarte (Serie V)



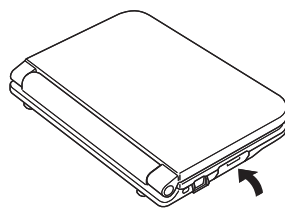
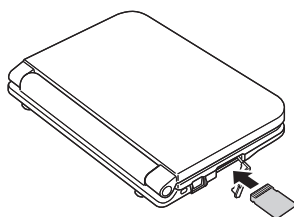
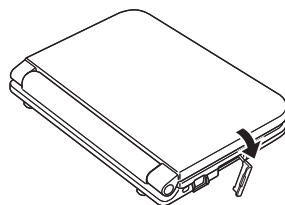
Sie können die Speicherkapazität des elektronischen Wörterbuchs mit einer handelsüblichen SD-Speicherkarte erweitern.

Wichtig!

- Verwenden Sie ausschließlich SD-Speicherkarten. Bei Verwendung eines anderen Speicherkartentyps ist einwandfreier Betrieb nicht gewährleistet. Das Gerät unterstützt SD-Speicherkarten bis max. 1 GB.
- Führen Sie auf keinen Fall eine der folgenden Handlungen durch, solange Text von der SD-Speicherkarte im Display des elektronischen Wörterbuchs angezeigt ist:
 - Speicherkarte einsetzen oder entnehmen
 - USB-Kabel anschließen oder abtrennen
 - Elektronisches Wörterbuch oder Computer ausschalten
 - EX-word TextLoader oder Windows beenden
- Bitte beachten Sie, dass die SD-Speicherkarte beim Einschieben in den Kartenslot korrekt ausgerichtet sein muss. Gewaltames Einschieben kann die Karte beschädigen.
- Lesen Sie vor der Benutzung der SD-Speicherkarte unbedingt die dazugehörige Dokumentation.
- Vergewissern Sie sich, dass die SD-Speicherkarte nicht mit dem Schreibschutzschalter gesperrt ist. Bei gesperrter Karte ergibt sich ein Fehler, wenn versucht wird, Daten darauf zu speichern.
- Manche SD-Speicherkarten sind vor der Benutzung zunächst zu formatieren. Falls nach dem Einsetzen einer SD-Speicherkarte Anweisungen zum Formatieren und die Anzeige „Eigenes WB/Bibl.“ (Seite 6) erscheinen, muss die Karte formatiert werden. Befolgen Sie dann bitte die Anweisungen zum Formatieren der Karte. Bitte beachten Sie, dass durch Formatieren einer SD-Speicherkarte alle aktuell darauf gespeicherten Daten gelöscht werden. Durch Formatieren gelöschte Daten sind nicht wiederherstellbar. Überzeugen Sie sich vor dem Formatieren, dass der aktuelle Inhalt der Karte nicht mehr benötigt wird.
- Die Speicherkapazität, die eine vom Computer an eine SD-Speicherkarte übertragene Datei beansprucht, ist nicht die gleiche wie bei Übertragung der Datei vom Computer an den internen Speicher des elektronischen Wörterbuchs. Dies geht auf von der SD-Speicherkarte vorgegebene Einschränkungen zurück. In der Folge kann eine Datei nach der Übertragung an eine Speicherkarte im elektronischen Wörterbuch auf dieser mehr Speicherplatz einnehmen als von der Dateigröße auf dem Computer angezeigt.
- Je nach Typ der verwendeten SD-Speicherkarte erlischt bei weitgehend verbrauchter Batterieladung möglicherweise lediglich das Display, ohne das eine entsprechende Meldung erscheint. In solchen Fällen bitte die Batterien auswechseln.

Einsetzen einer SD-Speicherkarte in das elektronische Wörterbuch

- 1** Schalten Sie das elektronische Wörterbuch aus.
- 2** Öffnen Sie die Abdeckung des SD-Speicherkartenslots.
- 3** Schieben Sie die SD-Speicherkarte in der gezeigten Ausrichtung in den Kartenslot.
- 4** Schließen die die Abdeckung des SD-Speicherkartenslots.

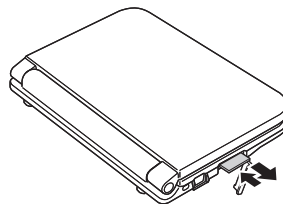


Wichtig!

- Schieben Sie auf keinen Fall etwas anderes als eine SD-Speicherkarte in den Kartenslot. Anderenfalls besteht die Gefahr eines Defekts.
- Wenn Wasser oder ein Fremdkörper in den SD-Speicherkartenslot eingedrungen ist, schalten Sie bitte das elektronische Wörterbuch aus, entnehmen Sie dessen Batterien und wenden Sie sich an die nächste CASIO Kundendienststelle.
- Vergewissern Sie sich vor dem Einsetzen einer SD-Speicherkarte stets, dass das elektronische Wörterbuch ausgeschaltet ist.

Entnehmen einer SD-Speicherkarte aus dem elektronischen Wörterbuch

- 1 Schalten Sie das elektronische Wörterbuch aus.
- 2 Öffnen Sie die Abdeckung des SD-Speicherkartenslots.
- 3 Drücken Sie die Karte im Slot an und geben Sie sie dann frei. Dadurch wird die Karte etwas aus dem Slot vorgeschoben.



- 4 Ziehen Sie die Karte aus dem Slot.
- 5 Schließen Sie die Abdeckung des Speicherkartenslots.

Wichtig!

- Entnehmen Sie die Karte auf keinem Fall aus dem Slot, solange noch Text von der SD-Speicherkarte im Display des elektronischen Wörterbuchs angezeigt ist. Dies kann Datenspeicherfehler verursachen und eventuell sogar die Daten auf der Karte korrumpieren.
- Wenn die Karte gewaltsam aus dem Slot gezogen wird, können dadurch Kartenslot-Innenteile und die Karte beschädigt werden.
- Vergewissern Sie sich vor dem Entnehmen einer SD-Speicherkarte, dass das elektronische Wörterbuch ausgeschaltet ist.

Im Display erscheinende Meldungen

Nachstehend ist erläutert, wodurch bei Benutzung der Bibliothek-Funktion bestimmte Meldungen im Display des Computers oder elektronischen Wörterbuchs erscheinen können und was daraufhin unternommen werden sollte.

■ Computer

Meldung	Ursache	Aktion	Seite
Es ist ein nicht unterstütztes Modell angeschlossen oder das elektronische Wörterbuch ist nicht kommunikationsbereit.	Das an den Computer angeschlossene elektronische Wörterbuch wird von dieser Software nicht unterstützt.	Kontrollieren Sie anhand des Modellnamens, ob das elektronische Wörterbuch zu den unterstützten Modellen gehört.	—

■ Elektronisches Wörterbuch

Meldung	Ursache	Aktion	Seite
PC-Verbindung fehlerhaft. Bitte warten.	Bei laufender Datenkommunikation USB-Kabel abgetrennt.	Schließen Sie das USB-Kabel korrekt an und versuchen Sie die Datenkommunikation erneut.	6
	Datenkommunikationsproblem aufgetreten.	Kontrollieren Sie, ob dass das USB-Kabel korrekt angeschlossen ist, und versuchen Sie die Datenkommunikation erneut. Falls erneut die gleiche Meldung erscheint, wenden Sie sich bitte an die nächste CASIO Kundendienststelle.	6
<i>Serie V</i> • <i>EW-G3600V/G5600V</i> Trenne „EX-word software“. • <i>EW-G5500V</i> Trenne „EX-word TextLoader“. <i>Serie C/Serie E</i> Trenne Verbindung.	Datenkommunikation unterbrochen, weil bei noch laufendem Vorgang eine Operation auf dem elektronischen Wörterbuch erfolgt ist.	Führen Sie am Computer das Vorgehen zum Schließen von EX-word TextLoader aus.	—

Meldung	Ursache	Aktion	Seite
Fehler aufgetreten.	Die Speicherkarte wurde nicht korrekt in den Kartenslot eingesetzt.	Setzen Sie die Speicherkarte korrekt ein.	14 16
	Die SD-Speicherkarte ist schreibgeschützt.	Stellen Sie den Schreibschutzschalter in die Freigabeposition.	—
	Datenproblem aufgetreten.	Versuchen Sie den gleichen Vorgang erneut.	—

- Bei Benutzung einer Speicherkarte können nachstehende Meldungen erscheinen.
- Falls Sie ein Modell der Serie C oder Serie E verwenden, finden Sie nähere Informationen zu den mit einem Sternchen (*) gekennzeichneten Meldungen in der Bedienungsanleitung des elektronischen Wörterbuchs.

Meldung	Ursache	Aktion	Seite
Die SD-Speicherkarte ist schreibgeschützt. Zum Speichern Schreibschutz deaktivieren.	Die SD-Speicherkarte ist schreibgeschützt.	Schalten Sie den Schreibschutz aus, damit die Karte beschrieben werden kann.	—
<i>Serie V (EW-G3600V/ G5600V)</i> SD-Speicherkarte mit anderem Format oder Daten korruptiert. SD-Speicherkarte eingesetzt lassen und Wörterbuch auf Karte hervorheben. <i>Serie V (EW-G5500V)</i> SD-Speicherkarte mit anderem Format oder Daten korruptiert. SD-Speicherkarte eingesetzt lassen und Liste Karte hervorheben. *	Die SD-Speicherkarte wurde für ein anderes Gerät formatiert oder die Karte ist nicht in Ordnung.	Formatieren Sie die Speicherkarte gemäß den Anleitungen, die im Display des elektronischen Wörterbuchs erscheinen. Bitte beachten Sie, dass durch Formatieren einer SD-Speicherkarte alle aktuell darauf gespeicherten Daten gelöscht werden. Durch Formatieren gelöschte Daten sind nicht wiederherstellbar. Überzeugen Sie sich vor dem Formatieren, dass der aktuelle Inhalt der Karte nicht mehr benötigt wird.	—

Meldung	Ursache	Aktion	Seite
<p><i>Serie V (EW-G3600V/ G5600V)</i> PC-Verbindung bei folgenden Zuständen der Speicherkarte nicht herstellbar:</p> <ul style="list-style-type: none"> • Keine Partnerschaft • Speicherkarte schreibgeschützt • Ungültiges Datenformat • Datenkarte <p><i>Serie V (EW-G5500V)</i> PC-Verbindung bei folgenden Zuständen der Speicherkarte nicht herstellbar:</p> <ul style="list-style-type: none"> • Speicherkarte schreibgeschützt • Ungültiges Datenformat • Datenkarte <p>*</p>	<p>Die SD-Speicherkarte ist schreibgeschützt.</p> <p>Die SD-Speicherkarte wurde für ein anderes Gerät formatiert oder die Karte ist nicht in Ordnung.</p>	<p>Schalten Sie den Schreibschutz aus, damit die Karte beschrieben werden kann.</p> <p>Wählen Sie in der Anzeige „Eigenes WB/ Bibl.“ des elektronischen Wörterbuchs „Wörterbuch auf Karte“ (Serie V: EW-G3600V/ G5600V) oder „Liste Karte“ (Serie V: EW-G5500V). Dadurch erscheint die folgende Meldung.</p> <p>Die enthaltenen Daten werden gelöscht. Speicherkarte trotzdem formatieren?</p> <p><input type="radio"/> Ja</p> <p><input checked="" type="radio"/> Nein</p> <p>Wählen und ENTER drücken.</p> <p>Wählen Sie „Ja“ und drücken Sie dann [ENTER], um die Karte zu formatieren. Durch Formatieren gelöschte Daten sind nicht wiederherstellbar. Überzeugen Sie sich vor dem Formatieren, dass der aktuelle Inhalt der Karte nicht mehr benötigt wird.</p>	<p>—</p> <p>—</p>
<p><i>Serie C (EW-G6000C/ G7000C)/Serie V</i> Keine Textdaten gefunden.</p> <p><i>Serie C (außer EW-G6000C/G7000C)/ Serie E</i> Kein Inhalt gefunden</p>	<p>Hauptspeicher des elektronischen Wörterbuchs bzw. Speicherkarte enthält keine gespeicherten Daten.</p>	<p>Übertragen Sie mit EX-word TextLoader Textdateien vom Computer.</p>	<p>—</p>
<p>Keine Speicherkarte verfügbar.</p> <p>*</p>	<p>Keine SD-Speicherkarte eingesetzt.</p>	<p>Setzen Sie eine SD-Speicherkarte ein.</p>	<p>16</p>

Störungsbehebung

Falls das elektronische Wörterbuch bei Benutzung der Bibliothek-Funktion nicht mehr funktioniert, sollten Sie zunächst kontrollieren, ob Batterien eingesetzt sind und der Ladezustand noch in Ordnung ist. Kontrollieren Sie als Nächstes die folgenden Punkte:

Symptom	Ursache	Aktion	Seite
Datenkommunikation nicht durchführbar	Das USB-Kabel ist nicht richtig angeschlossen.	Kontrollieren Sie, ob elektronisches Wörterbuch und Computer korrekt und zuverlässig per USB-Kabel verbunden sind.	6
Zugriff auf Speicherkarte nicht möglich	Die Speicherkarte ist nicht korrekt in den Kartenslot eingesetzt.	Setzen Sie die Speicherkarte korrekt ein.	14 16

CASIO®