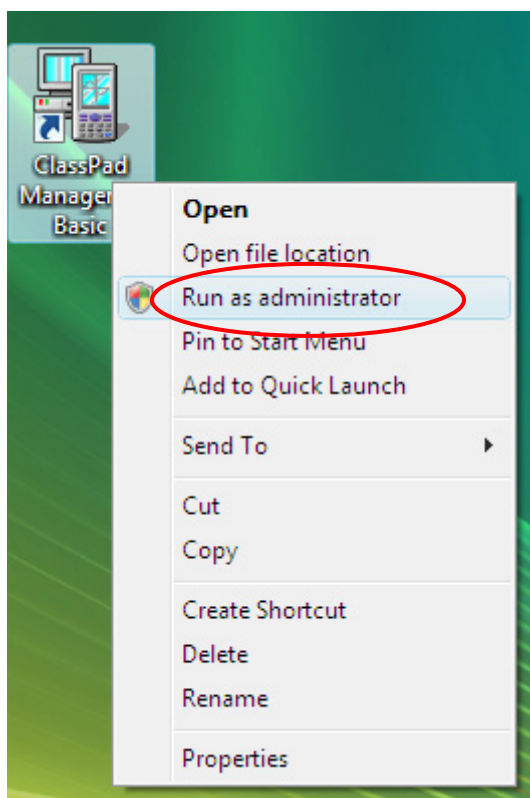


* Las imágenes de pantallas del presente corresponden a la versión en inglés de Windows Vista.

Haga clic con el botón derecho del ratón en el icono de acceso directo ClassPad Manager para visualizar el menú de atajos que mostramos a continuación. Seleccione el elemento encerrado en un círculo rojo en la siguiente imagen para iniciar ClassPad Manager.



Si aparece la pantalla de “User Account Control” (Control de cuenta de usuario), seleccione “Allow” (Permitir) para continuar.