

**EW-ID2000**

**Kamus Elektronik EX-word**

# **Fungsi Library EX-word TextLoader**

**Pedoman Pemakaian**

# Pendahuluan

Pedoman Pemakaian ini menjelaskan cara menggunakan software EX-word TextLoader dan fungsi Library Kamus Elektronik.

Pastikan untuk membaca Pedoman Pemakaian ini sebelum Anda menggunakan Fungsi Library EX-word TextLoader.

Simpan Pedoman Pemakaian ini di tempat yang aman untuk referensi mendatang.

## Fitur

### ■ Baca text file

Cukup transfer text file (txt) ke kamus elektronik Anda dan Anda dapat membawanya dan membacanya di mana saja. →Halaman 4

### ■ Penyimpanan data memory card microSD

Memory card microSD yang tersedia secara komersial dapat digunakan untuk menambah kapasitas penyimpanan kamus elektronik Anda. →Halaman 13

- Ungkapan “memory card microSD” yang digunakan dalam manual ini mengacu baik pada memory card microSD maupun memory card microSDHC.
- Transfer text file memerlukan software EX-word TextLoader. →Halaman 4
- EW-ID2000 dapat menyimpan hingga 200 text file dalam memory terpasangnya dan memory card microSD dapat menyimpan hingga 200 text file tambahan.
- Kapasitas memory yang tersisa dan ditampilkan oleh kamus elektronik dimaksudkan untuk tujuan referensi semata. Mungkin ada kalanya Anda tidak dapat mentransfer file, meskipun lebih kecil dibandingkan nilai kapasitas memory yang tersisa.
- Pastikan menyimpan salinan cadangan segala data yang Anda transfer dari komputer ke kamus elektronik atau memory card microSD. Jangan hapus data dari komputer Anda setelah mentransfernya. Malafungsi atau perbaikan kamus elektronik dapat menyebabkan semua isi memory-nya terhapus.

Untuk detail tentang fungsi dan operasi lain, lihat Pedoman Pemakaian yang menyertai kamus elektronik Anda.

## Peringatan tentang Manual

- CASIO COMPUTER CO., LTD. tidak akan bertanggung jawab atas segala kerugian keuangan yang ditanggung oleh Anda atau pihak ketiga karena penggunaan manual ini.
- Manual ini tidak boleh diperbanyak baik sebagian atau keseluruhannya tanpa izin tertulis sebelumnya dari CASIO COMPUTER CO., LTD.
- Isi manual ini dapat berubah tanpa pemberitahuan.
- Screen shot dalam manual ini mungkin sedikit berbeda dengan isi layar sebenarnya yang dihasilkan oleh produk.
- Manual ini tidak memuat penjelasan fungsi dasar Windows. Anda diasumsikan sudah mengetahui dengan baik Fungsi-Fungsi dasar Windows.
  - Operasi mouse seperti: klik, klik ganda, klik kanan, tarik, tarik dan letakkan, dan lain-lain.
  - Operasi menu yang menggunakan mouse
  - Input keyboard
  - Operasi window secara umumJika Anda tidak mengetahui dengan baik operasi di atas, lihat dokumentasi pengguna yang menyertai versi Windows yang Anda jalankan.

## Merek Dagang Terdaftar dan Lambang Merek Dagang

Semua istilah yang dideskripsikan di bawah ini adalah merek dagang atau merek-merek dagang terdaftar dari perusahaan-perusahaan yang bersangkutan.

- Windows dan Windows Vista adalah merek dagang atau merek dagang terdaftar dari Microsoft Corporation di Amerika Serikat dan negara-negara lain.
- Macintosh dan Mac OS adalah merek dagang terdaftar dari Apple Inc. di Amerika Serikat dan negara-negara lain.
- Logo microSDHC adalah merek dagang dari SD-3C, LLC.
- Nama perusahaan dan produk lain yang digunakan dalam manual ini serta dalam isi produk merupakan merek dagang atau merek dagang terdaftar dari pihak lain.

## **Peringatan tentang Software**

- Semua hak terhadap software dan manual ini dimiliki oleh CASIO COMPUTER CO., LTD.
- Software ini dirancang untuk berjalan di Windows. Software ini tidak akan berjalan di Macintosh atau Mac OS.

## **Persyaratan Minimum Sistem Komputer**

Sistem Operasi (Versi Bahasa Inggris): Windows<sup>®</sup> XP Home Edition, Windows<sup>®</sup> XP Professional, Windows Vista<sup>®</sup>, Windows<sup>®</sup> 7, Windows<sup>®</sup> 8, dan Windows<sup>®</sup> 8.1

- Operasi yang tepat mungkin tidak dapat dilakukan pada konfigurasi sistem tertentu (CPU, kapasitas hard disk, kapasitas memory, dll.).
- Operasi yang tepat tidak dijamin pada komputer yang sistem operasinya telah diperbarui ke Windows XP Home Edition, XP Professional, Windows Vista, Windows 7, Windows 8, atau Windows 8.1.
- Operasi didukung pada Windows Vista, Windows 7, Windows 8, serta Windows 8.1 versi 32-bit dan 64-bit.
- Operasi tidak didukung pada Windows XP Professional x64 Edition.

# Membaca Text Data


Sebelum menghubungkan kamus elektronik ke komputer, pastikan untuk menginstal EX-word TextLoader di komputer terlebih dulu.

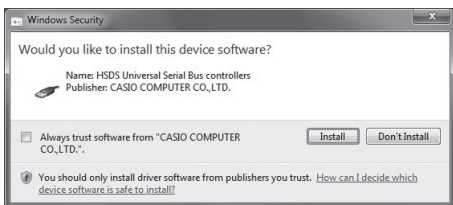
## Apakah text data itu?

Text data adalah data dalam suatu file dengan ekstensi nama file “txt”.

- 1** Di komputer Anda, buat text data dan simpan.
  - Perhatian, hanya text file (txt) yang dapat ditransfer ke kamus elektronik Anda.
  - Jika nama suatu text file lebih panjang daripada delapan karakter, ubah namanya sehingga tidak lagi lebih panjang dari delapan karakter byte tunggal.
- 2** Buka <http://support.casio.com/dic/id/download/> dan download EX-word TextLoader ke komputer Anda.
  - Ikuti instruksi yang diberikan di situs web untuk mendownload software.

### 3 Instal EX-word TextLoader ke komputer Anda.

- 1 Klik ganda  untuk membuka kompresi file.
- 2 Ikuti instruksi yang muncul di layar komputer Anda untuk menginstal software.
  - Jika komputer Anda menjalankan Windows Vista, Windows 7, Windows 8, atau Windows 8.1, layar "User Account Control" akan muncul. Klik [Yes] atau [Allow].
  - Jika komputer Anda menjalankan Windows Vista, Windows 7, Windows 8, atau Windows 8.1, dan pesan yang ditampilkan pada screen shot di bawah muncul, klik [Install].



- 3 Layar desktop komputer Anda (dengan ikon EX-word TextLoader



) akan muncul setelah instalasi selesai.

### 4 Di komputer, klik ganda ikon EX-word TextLoader untuk mengaktifkan EX-word TextLoader.

- Anda dapat memeriksa versi EX-word TextLoader Anda saat ini dengan menekan tombol fungsi [F5] di keyboard komputer Anda. Hal ini akan menampilkan layar "Versi".



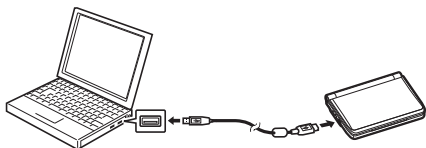
## 5 Hubungkan kamus elektronik ke komputer Anda.

- Pastikan untuk menggunakan kabel USB yang menyertai kamus elektronik.

### Penting!

Pastikan bahwa EX-word TextLoader diinstal di komputer sebelum menghubungkan kamus elektronik Anda.

- ① Pastikan bahwa EX-word TextLoader berjalan di komputer.
- ② Matikan kamus elektronik.
- ③ Hubungkan salah satu ujung kabel USB secara langsung ke port USB di komputer Anda. Hubungkan ujung lainnya ke dalam konektor kabel USB kamus elektronik.



Pastikan untuk menghubungkan kabel secara langsung ke port USB komputer. Operasi yang benar tidak dimungkinkan dengan koneksi tak langsung (melalui hub USB, dll.).

## 6 Buat koneksi antara kamus elektronik dengan komputer.

- ① Nyalakan kamus elektronik.
- ② Tekan **[SHIFT]** lalu tekan **MENU/LIBRARY** untuk menampilkan layar "Library".
- ③ Di kamus elektronik, tekan **[▶]** untuk menyorot "Sambung ke PC" lalu tekan **[ENTER]**.
  - Jika muncul pesan "Perhatian", gunakan tombol **[▲]** dan **[▼]** di kamus elektronik untuk memilih opsi yang Anda inginkan lalu tekan **[ENTER]**. Kemudian, tekan **[ENTER]** kembali.

## Penting!

Jika komputer Anda menjalankan Windows XP, pesan peringatan seperti yang ditampilkan di bawah akan muncul pada saat Anda pertama kali menghubungkan kamus elektronik ke komputer Anda.

### Jika komputer Anda menjalankan Windows XP Service Pack 1 (SP1)

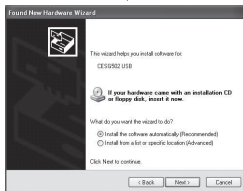


### Jika komputer Anda menjalankan Windows XP Service Pack 2 (SP2) atau lebih tinggi

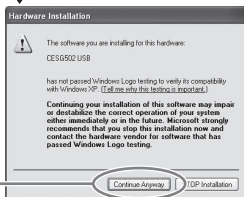


Pilih "Install the software automatically (Recommended)" lalu klik [Next].

Pilih "No, not this time" lalu klik [Next].



Pilih "Install the software automatically (Recommended)" lalu klik [Next].

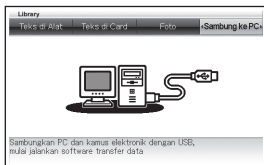


Klik

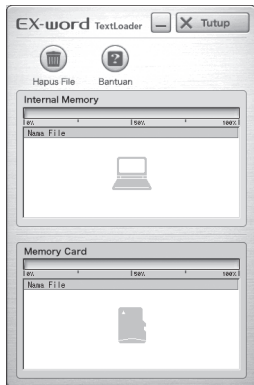
Klik [Continue Anyway] untuk melanjutkan instalasi.



## Layar Kamus Elektronik



## Layar/Pesan Komputer

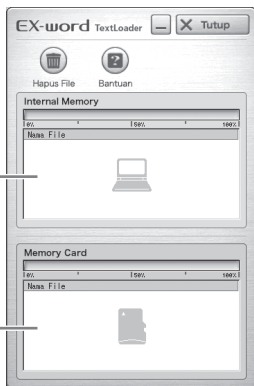


**7** Transfer text data yang Anda simpan di langkah 1 ke kamus elektronik.

- Di layar komputer, tarik text data ke kotak dialog EX-word TextLoader.

Tarik ke sini untuk mentransfer ke memory utama kamus elektronik.

Tarik ke sini untuk mentransfer ke memory card microSD yang dimasukkan ke kamus elektronik.

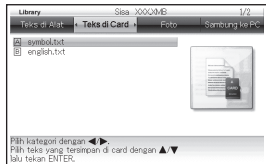


8 Setelah transfer data selesai, keluar dari EX-word TextLoader.

9 Matikan kamus elektronik lalu cabut kabel USB.

10 Lihat text data di kamus elektronik.

- ① Nyalakan kamus elektronik.
- ② Tekan **SHIFT** lalu tekan **MENU/LIBRARY** untuk menampilkan layar "Library".
- ③ Gunakan **◀** dan **▶** untuk memilih "Teks di Alat" guna melihat file di memory utama atau "Teks di Card" untuk menampilkan daftar file di memory card microSD.
- ④ Gunakan **▲** dan **▼** untuk memindahkan sorotan ke file yang ingin Anda lihat, lalu tekan **ENTER**.
  - Hal ini akan menampilkan teks file.



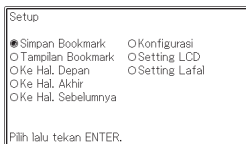
- 
- Berikut ini adalah spesifikasi untuk jenis teks yang bisa dilihat di kamus elektronik.  
File format teks Western Europe (ISO); nama file hingga delapan karakter alfa-numerik byte tunggal; ekstensi nama file txt; ukuran file maksimal 5 MB.
  - Berikut ini adalah fungsi-fungsi kamus elektronik yang didukung selama teks ditampilkan.  
Pencarian Jump, Mengubah Tata Letak, Zoom, Fitur Lafal
  - Bookmark juga didukung untuk teks yang ditampilkan.  
Bookmark →Halaman 10

# Bookmark

Anda dapat menggunakan fitur Bookmark kamus elektronik untuk menyisipkan bookmark ke dalam text file (txt), yang memudahkan Anda menemukan informasi spesifik yang Anda butuhkan.

## Untuk menyisipkan bookmark

- 1 Saat teks berada di layar kamus elektronik, tekan **[SHIFT]** lalu tekan **[SETUP DEL]**.



- 2 Gunakan tombol kursor untuk memindahkan kursor (●) ke “Simpan Bookmark”, lalu tekan **[ENTER]**.
- 3 Gunakan tombol kursor untuk memindahkan kursor (●) ke nama bookmark yang ingin Anda sisipkan, lalu tekan **[ENTER]**.
  - Ini akan menyisipkan bookmark.
  - Jika teks tempat Anda menyisipkan bookmark disimpan di memory card microSD, melepaskan memory card dari kamus elektronik akan menyebabkan bookmark terhapus.

## Untuk meloncat ke bookmark

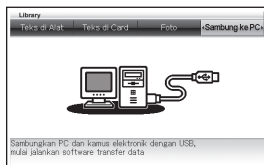
- 1 Saat teks berada di layar kamus elektronik, tekan **[SHIFT]** lalu tekan **[SETUP DEL]**.
- 2 Gunakan tombol kursor untuk memindahkan kursor (●) ke “Tampilan Bookmark” lalu tekan **[ENTER]**.
- 3 Gunakan tombol kursor untuk memindahkan kursor (●) di dekat bookmark yang Anda inginkan, lalu tekan **[ENTER]**.
  - Ini akan menampilkan halaman tempat bookmark berada.

# Menghapus Text File

Gunakan prosedur di bawah ini untuk menghapus masing-masing text file yang telah ditransfer ke kamus elektronik (memory terpasang dan memory card).

**1** Aktifkan EX-word TextLoader di komputer Anda.

**2** Hubungkan kamus elektronik ke komputer Anda. Setelah mengkonfirmasi bahwa “Sambung ke PC” disorot di layar kamus elektronik, tekan tombol **ENTER** kamus elektronik.



- Setelah persiapan untuk komunikasi data selesai, komputer akan menampilkan text file yang telah ditransfer ke kamus elektronik dengan EX-word TextLoader.

**3** Di layar EX-word TextLoader, pilih text file yang ingin Anda hapus.

**4** Klik  .  
Hapus File

- Untuk menanggapi pesan konfirmasi yang muncul, klik [Yes].
- Nama file akan lenyap dari layar setelah penghapusan selesai.

**5** Keluar dari EX-word TextLoader, matikan kamus elektronik, dan cabut kabel USB.

# Meng-uninstall EX-word TextLoader

## Windows XP

Di menu [Start] Windows, klik [Control Panel] → [Add or Remove Programs].

## Windows Vista/Windows 7

Di menu [Start] Windows, klik [Control Panel]. Lalu, pada [Programs], pilih [Uninstall a program].

## Windows 8, 8.1

Atur pointer mouse sesuai sudut kanan atas atau sudut kanan bawah layar. Di menu yang muncul, pilih [Settings] lalu [Control Panel]. Lalu, pada [Programs], pilih [Uninstall a program].

- 
- Lakukan prosedur seperti diinstruksikan di layar komputer Anda.
  - Pastikan untuk menyalakan kembali komputer setelah penghapusan selesai.

# Menggunakan Memory Card microSD

- Untuk informasi tentang memasukkan dan melepaskan memory card microSD, lihat Pedoman Pemakaian kamus elektronik.



Memory card microSD atau memory card microSDHC yang tersedia secara komersial dapat digunakan untuk menambah kapasitas penyimpanan.

## Penting!

- Gunakan hanya memory card microSD. Kami tidak menjamin adanya operasi yang tepat jika Anda menggunakan jenis memory card yang lain.
- Jangan lakukan hal mana pun dari yang berikut ini saat teks memory card microSD berada di display kamus elektronik.
  - Memasukkan atau melepaskan memory card
  - Menghubungkan atau melepaskan kabel USB
  - Mematikan kamus elektronik atau komputer
  - Keluar dari EX-word TextLoader atau Windows
- Ingat bahwa memory card microSD harus diarahkan dengan benar ketika Anda menyisipkannya ke slot kartu. Memaksa kartu dapat merusaknya.
- Pastikan membaca dokumentasi yang menyertai memory card microSD sebelum menggunakannya.
- Beberapa memory card microSD mungkin memerlukan pemformatan sebelum digunakan. Jika instruksi pemformatan muncul setelah Anda memasukkan memory card microSD dan menampilkan layar "Library" (Halaman 6), itu berarti bahwa kartu harus diformat. Ikuti instruksi untuk memformat kartu. Ingat bahwa memformat memory card microSD akan menghapus semua data yang saat ini disimpan padanya. Data yang terhapus oleh operasi format tidak dapat dipulihkan. Pastikan Anda tidak lagi memerlukan isi memory card yang ada sebelum memformatnya.
- Kapasitas penyimpanan yang digunakan oleh sebuah file yang ditransfer dari komputer ke memory card microSD berbeda ketika file yang sama ditransfer dari komputer ke memory kamus elektronik. Hal ini disebabkan oleh keterbatasan yang disebabkan oleh memory card microSD. Karena itu, file yang ditransfer ke memory card microSD yang dimasukkan ke dalam kamus elektronik mungkin menggunakan ruang memory card yang lebih besar dibandingkan yang ditunjukkan oleh ukuran file di komputer Anda.
- Tergantung pada jenis memory card microSD yang Anda gunakan, display mungkin akan kosong tanpa menampilkan pesan ketika daya baterai lemah. Jika ini terjadi, ganti baterai.
- Memory card microSD bisa tertelan oleh anak kecil, yang bisa menyebabkan risiko tersedak. Jauhkan memory card microSD dari jangkauan anak kecil.

# Pesan Layar

Berikut ini adalah penjelasan alasan munculnya pesan-pesan tertentu di display komputer atau kamus elektronik saat Anda menggunakan fitur Library, dan tindakan yang harus diambil untuk menanggapinya.

## ■ Komputer

Pesan	Penyebab	Tindakan	Halaman
Tersambung dengan model yang tidak kompatibel, atau kamus elektronik belum bisa melakukan koneksi.	Kamus elektronik yang dihubungkan ke komputer tidak didukung oleh software ini.	Periksa nama model kamus elektronik yang dihubungkan untuk memastikan model tersebut didukung.	—

## ■ Kamus Elektronik

Pesan	Penyebab	Tindakan	Halaman
PC link error. Mohon tunggu.	Kabel USB terlepas selama komunikasi data.	Hubungkan kabel USB dengan benar dan lakukan komunikasi data kembali.	6
	Suatu masalah terjadi selama komunikasi data.	Pastikan kabel USB terhubung dengan benar dan lakukan komunikasi data kembali. Jika pesan yang sama muncul lagi, hubungi service center CASIO terdekat.	6
Putuskan koneksi.	Komunikasi data terganggu karena Anda melakukan operasi di kamus elektronik selama komunikasi data.	Lakukan operasi yang diperlukan di komputer untuk keluar dari EX-word TextLoader.	—

<b>Pesan</b>	<b>Penyebab</b>	<b>Tindakan</b>	<b>Halaman</b>
Telah terjadi error	Memory card microSD tidak dimasukkan dengan benar di dalam slot kartu.	Masukkan memory card microSD dengan benar.	13
	Ada masalah dengan data.	Coba lakukan lagi operasi yang sama.	—
Tidak ada konten	Tidak ada data yang disimpan di dalam memory utama kamus elektronik atau dalam memory card-nya.	Gunakan EX-word TextLoader untuk mentransfer text file dari komputer Anda.	—

- Untuk informasi tentang pesan-pesan yang muncul saat memory card microSD sedang digunakan, lihat Pedoman Pemakaian kamus elektronik.



# Troubleshooting

Setiap kali kamus elektronik berhenti beroperasi saat menggunakan fitur Library, hal pertama yang harus Anda periksa adalah apakah baterai sudah dimasukkan, dan apakah daya baterai tidak lemah. Kemudian, periksa hal-hal yang dideskripsikan di bawah ini.

<b>Gejala</b>	<b>Penyebab</b>	<b>Tindakan</b>	<b>Halaman</b>
Tidak dapat melakukan komunikasi data.	Ada masalah dengan koneksi kabel USB.	Periksa untuk memastikan bahwa koneksi kabel USB antara kamus elektronik dan komputer sudah aman dan baik.	6
Tidak dapat mengakses memory card microSD.	Memory card microSD tidak dimasukkan dengan benar di dalam slot kartu.	Masukkan memory card microSD dengan benar.	13
Tidak dapat mentransfer text file.	Text file dikompresi.	Buka kompresi text file dan coba lagi.	4 8

**CASIO®**

MO1401-A