

# CASIO踏板单元SP-33



支架的组装

请务必将所有用户文件妥善保管以便日后需要时查阅。  
保留备用

此标志只适用于 EU 国家。

## 注意

- 请将产品、包装材料保管在婴幼儿无法触及的地方。
- 在支架上安装踏板单元时，请小心不要夹着手指。
- 本支架应在平坦的表面上组装。

根据欧盟指令的符合性声明

Manufacturer:  
CASIO COMPUTER CO., LTD.  
6-2, Hon-machi 1-chome, Shibuya-ku, Tokyo 151-8543, Japan

Responsible within the European Union:  
CASIO EUROPE GmbH  
Casio-Platz 1, 22848 Norderstedt, Germany

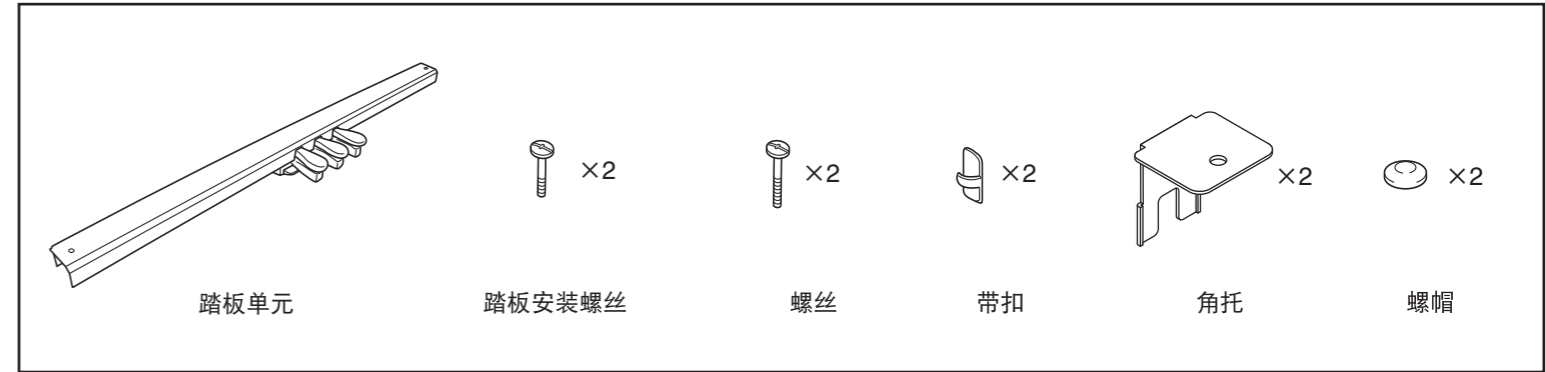
制造公司：卡西欧电子科技（中山）有限公司  
地址：广东省中山市火炬开发区科技大道西  
邮政编码：528437

MA1311-A Printed in China  
版次：2013年11月  
SP33-CK-1A

© 2012 CASIO COMPUTER CO., LTD.

## 事前准备

- 本支架的配件中不含任何组装时需要的工具，请准备一个大号(+)字头螺丝刀。
- 在开始组装之前，请检查确认所有下示配件齐全。

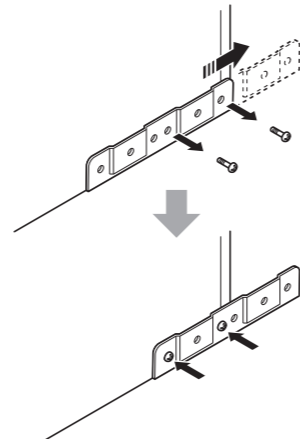


## 在组装支架之前

### 防翻倒角托的使用

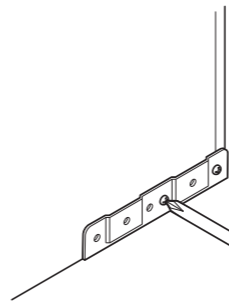
不靠墙等放置时请使用防翻倒角托，以防止支架翻倒。

- 1-a 从侧板内侧的角托上拧下螺丝（每个板两个螺丝，共四个），然后如图所示移动角托的位置。
- 1-b 用在上述第 1-a 步中拧下的螺丝暂时将角托固定到位。

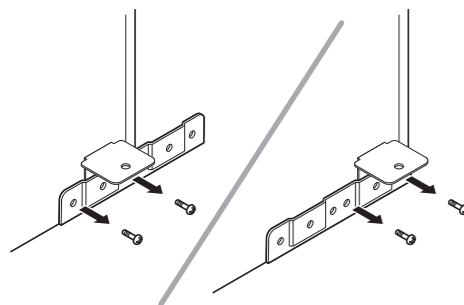


### 将支架靠墙放置时

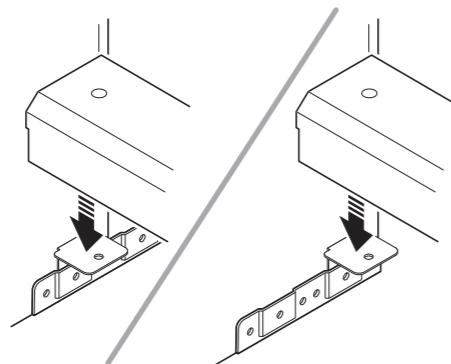
- 1 将侧板底部上的板托的螺丝拧松（每个板两个螺丝，共四个）。
  - 只将螺丝拧松，不要完全拧出来。



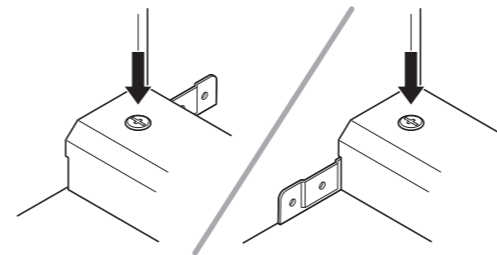
- 4 从侧板内侧的角托上拧下螺丝（每个板两个螺丝，共四个）。



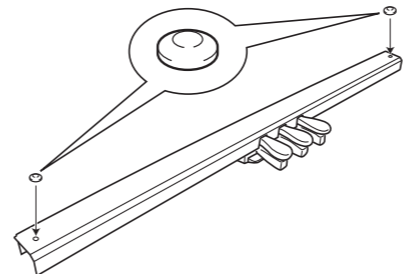
- 5 将踏板单元放在您在本操作的第 2 步中安装的角托上。



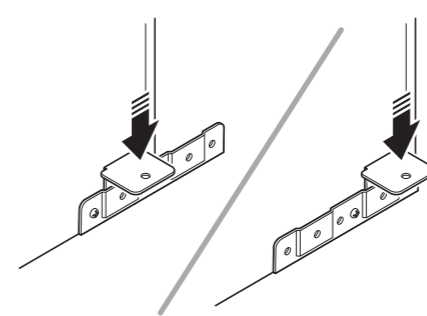
- 6 拧紧 SP-33 踏板单元附带的两个踏板安装螺丝。



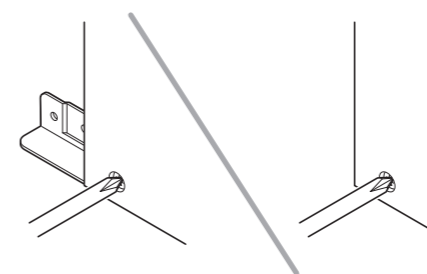
**重要！**  
在支架上安装了踏板单元之后，请在螺丝上盖上附带的螺帽。



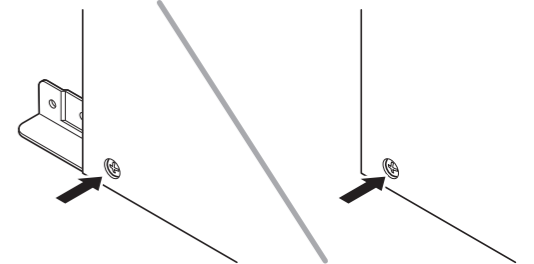
- 2 将 SP-33 踏板单元附带的角托插入板托与侧板之间。



- 7 调整踏板的位置（高度）之后，拧紧您在本操作的第 3 步中暂时拧上的螺丝。



- 3 将 SP-33 踏板单元附带的螺丝从侧板的外侧插入，并暂时将角托固定到位。



- 8 如图所示调整踏板单元插头的方向，将其插入钢琴底部的踏板接口中。用带扣固定好踏板线。



- 请注意，必须如图所示在支架的侧板上安装两个带扣。

