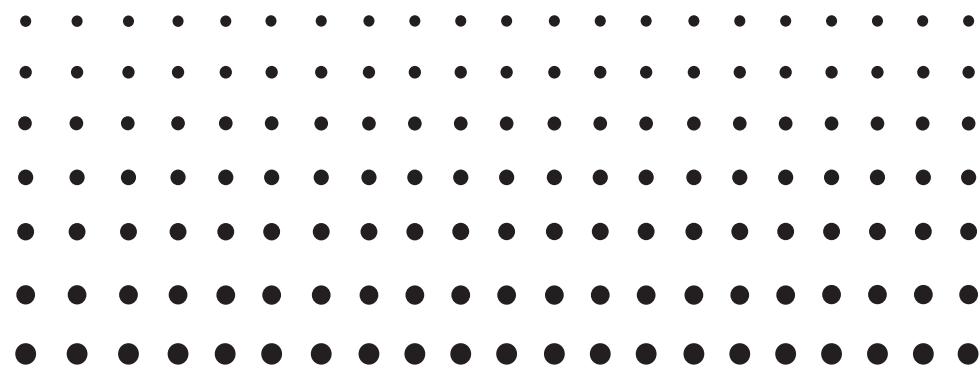
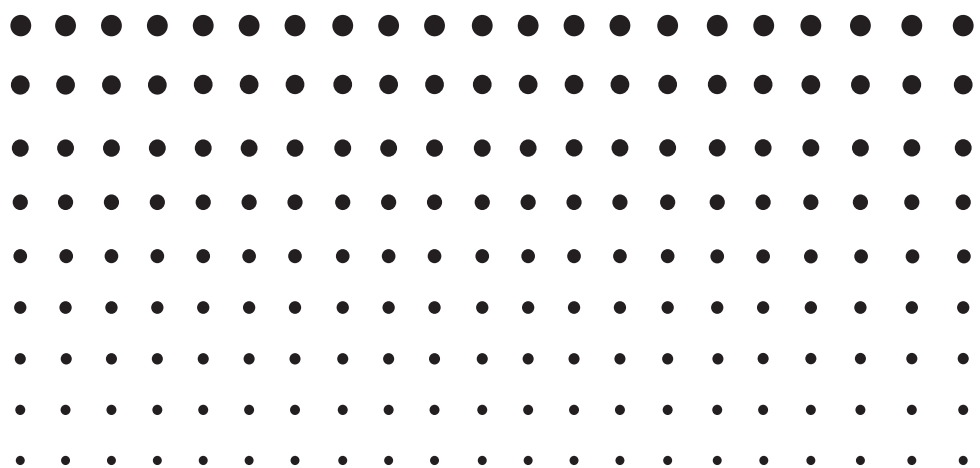


fx-9860G 系列用

Ck



插件安装 用户说明书



卡西欧全球教育网站

<http://edu.casio.com>

多语言操作指南尽在


<http://world.casio.com/manual/calc>

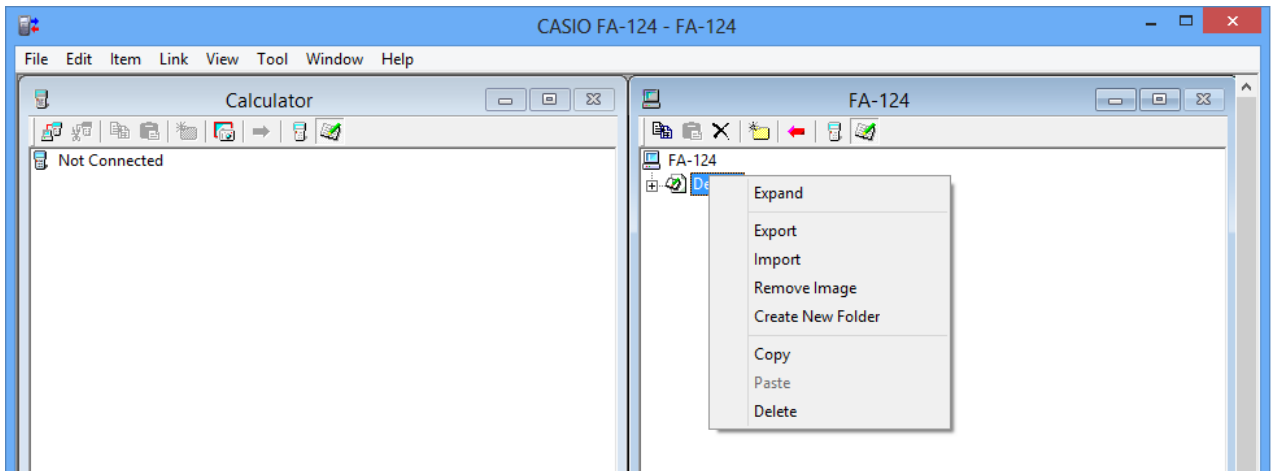
CASIO®

目录

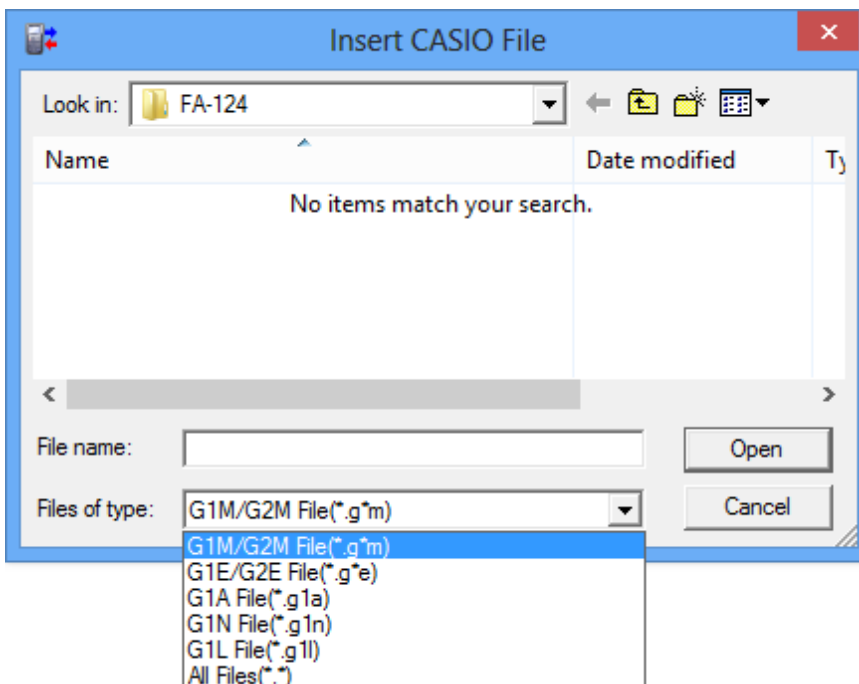
如何使用 FA-124 PROGRAM-LINK 安装插件	Ck-2
如何使用 SD 卡安装插件.....	Ck-5

如何使用FA-124 PROGRAM-LINK 安装插件

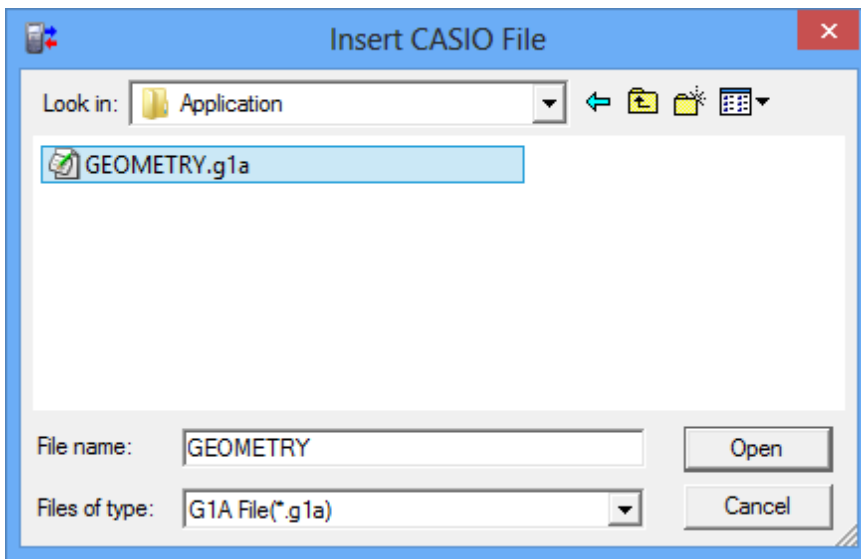
1. 在电脑的桌面上，双击“FA-124”。
 - FA-124 PROGRAM-LINK 软件启动。
2. 单击  图标显示存储器的内容。
3. 在FA-124窗口中，右击“Default”。



4. 在出现的捷径菜单上选择“Import”。
 - 用于选择文件的对话框出现。
5. 单击文件类型 (Files of type) 的向下箭头钮后，在出现的文件类型列表中选择“G1A File(*.g1a)”。

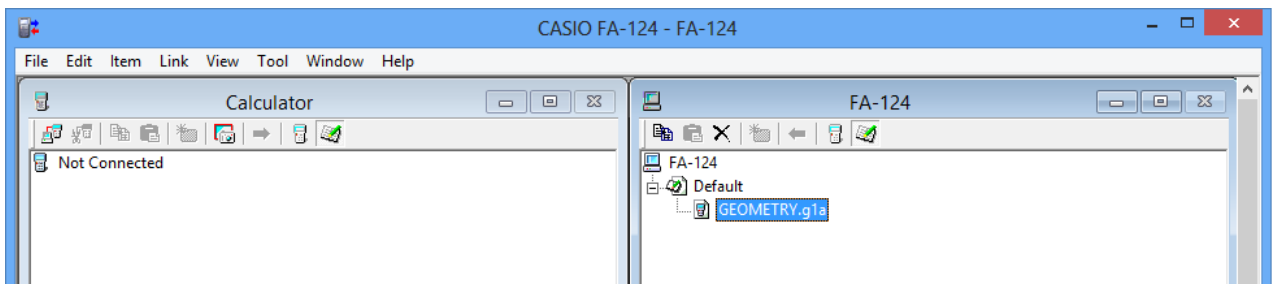


6. 选择要安装的插件。



7. 单击[Open]。

- FA-124 窗口中会出现已导入的插件文件。



- * 如果“Memory Full Error (存储器已满错误)”发生，请在 FA-124 窗口中删除一些已不再需要的文件。

8. 用 USB 电缆连接计算器与电脑。

- 计算器的画面上将显示对话框。

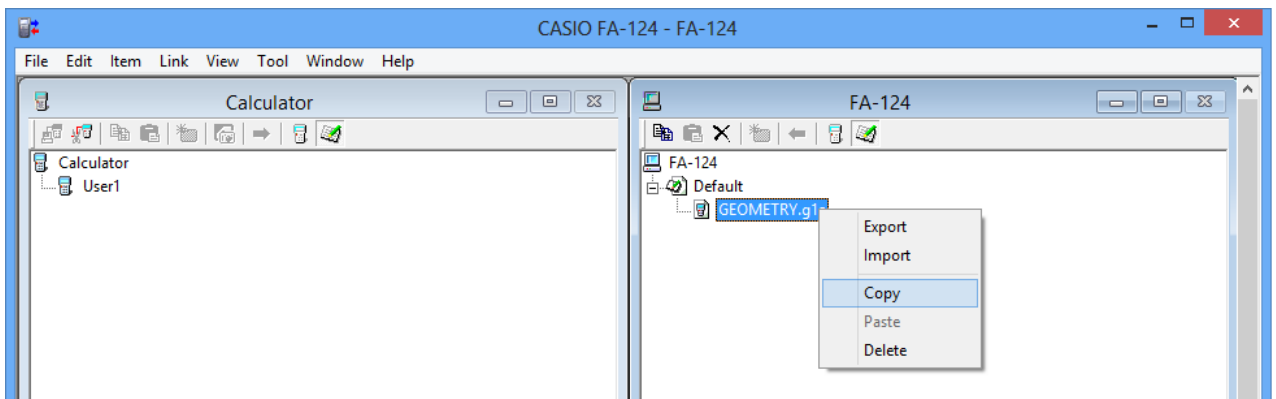
9. 按 **F1**(Data Transfer)。

- 如果连接由于某种原因断掉了，请按 **F2**(RECV) 显示“Receiving...”画面。

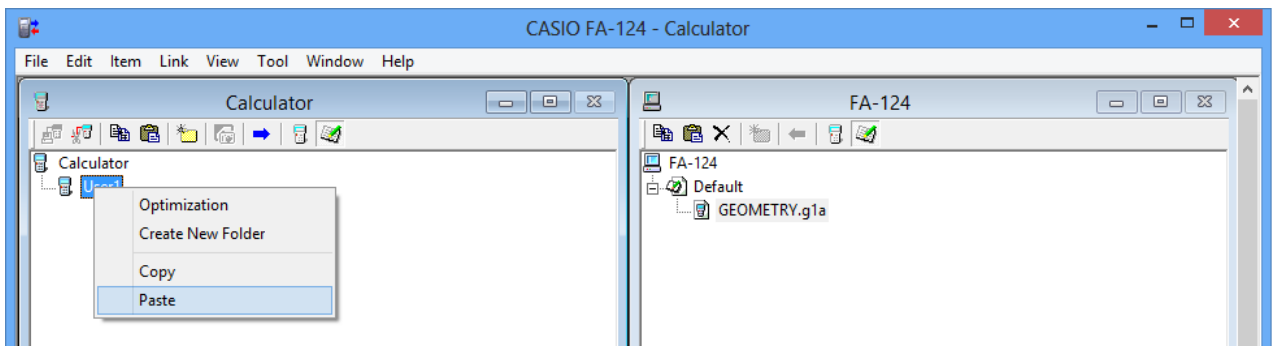
10. 单击  图标。

- 计算器与 FA-124 PROGRAM-LINK 软件之间建立起连接，Calculator 窗口中显示计算器内存中的数据。

11. 在 FA-124 窗口中，右击要安装的插件后在出现的快捷菜单上单击“Copy”。

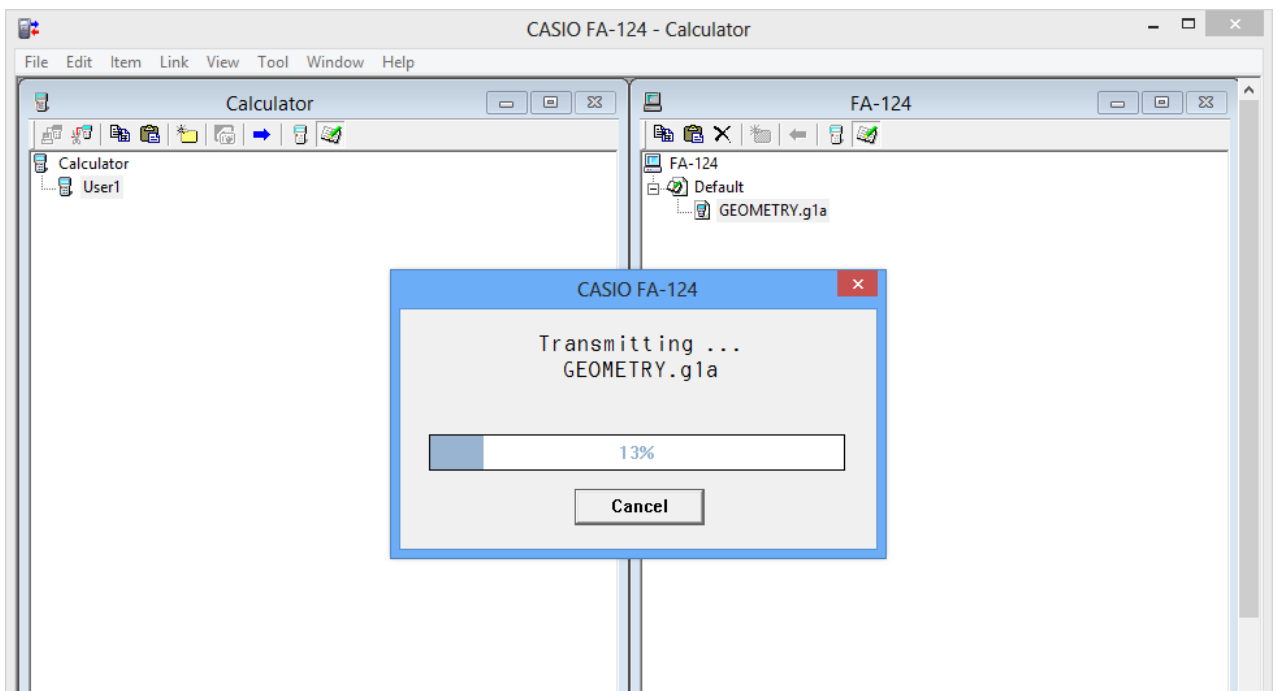


12. 在 Calculator 窗口中，右击用户名后在出现的快捷菜单上选择“Paste”。

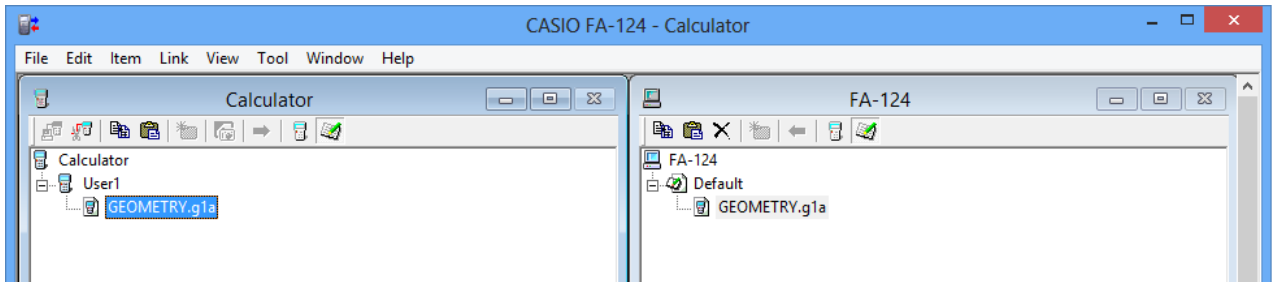



* 对于第 11 步和第 12 步，也可以通过将插件从 FA-124 窗口拖到 Calculator 窗口中的用户名上来实现。

13. 文件从 FA-124 窗口被复制到 Calculator 窗口中。



14. 复制操作完毕后，插件将出现在 Calculator 窗口中的用户名下。



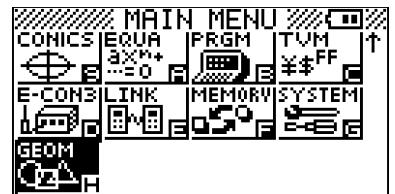
15. 单击  图标。

- 计算器与 FA-124 PROGRAM-LINK 软件之间的连接终止，计算器画面上将出现“Complete!”信息。



16. 在计算器上，按 **EXIT** 键后按 **MENU** 键。

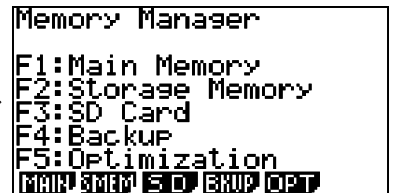
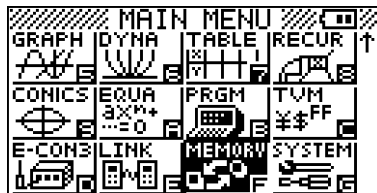
- 确认主菜单上有插件的图标。



如何使用 SD 卡安装插件

* 本操作只支持配备有 SD 卡槽的计算器型号。

1. 在电脑的 SD 卡槽中插入 SD 卡。
2. 将要安装的插件文件 (*.g1a) 复制到 SD 卡上。
3. 将含有插件文件的 SD 卡插入计算器中。
4. 进入 MEMORY 模式。



5. 按 **F3**(SD)。

- SD 卡上保存的文件的列表出现在画面上。



6. 用 **▲** 及 **▼** 光标键将加亮移动到要安装的插件处。



7. 按 **F1**(SEL)。

- 文件的左侧出现 **▶**。



8. 按 **F2**(COPY)。

- “Copy to” 对话框出现。



9. 按 **2**(Storage Mem)。



10. 在存储器中选择 ROOT 作为目的地，然后按 **EXE** 键。

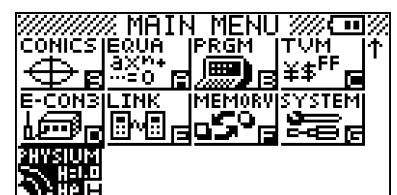
- “Complete!” 信息将出现。



11. 按 **EXIT** 键。

12. 按 **MENU** 键。

- 确认主菜单上有插件的图标。



CASIO®

CASIO COMPUTER CO., LTD.

6-2, Hon-machi 1-chome
Shibuya-ku, Tokyo 151-8543, Japan

SA1512-B

© 2015 CASIO COMPUTER CO., LTD.