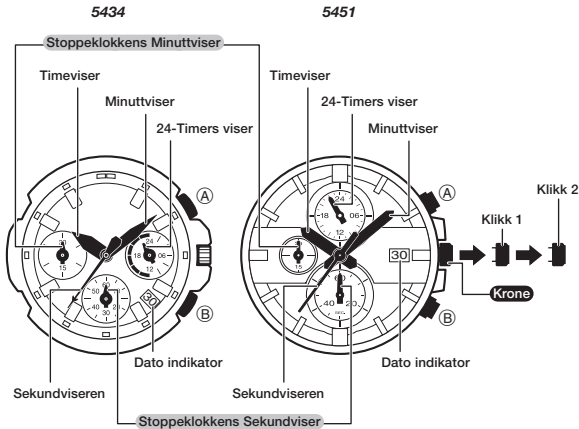


- Ta vare på denne manualen for seinere bruk.
- Ditt ur kan avvike noe fra de bilder som er vist i bruksanvisningen.
- Noen modeller bruker gjerne en kombinasjon av visere og en roterende skive for å vise informasjon. Ordet "viser" betyr i denne seksjonen både analoge visere og roterende skiver.



Stoppeklokke Funksjoner

For å endre tidsinnstillingen

Når sekundviseren peker på 12, trekker du ut **Kronen** til klikk 2.

Skrur **Kronen** for å endre innstilling av tid.

Trykker **Kronen** inn igjen.

Merk

- Sjekk at du har stilt riktig, AM eller PM tid.
- Ved endring av tid, flytt minuttviseren fire eller fem minutter forbi den endelige innstillingen, og deretter tilbake til den innstillingen du ønsker.

Å endre innstilling av dag indikator

Trekker **Kronen** ut til klikk 1.

Skrur **Kronen** for å stille dato.

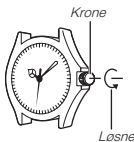
Trykker **Kronen** inn igjen.

Merk

- Innstilling for dato indikatoren bruker 31-dagers måned. Gjør justeringer for måneder som er kortere enn 31 dager.
- Unngå å gjøre endringer på dato indikatoren mellom kl. 9 pm og 1 a.m. Ellers kan det hende at dato indikatoren ikke endrer seg korrekt når tiden når midnatt.

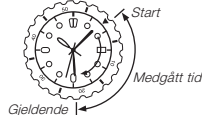
Krone Operasjoner

Noen vanntette modeller (100 meter, 200 meter) har en skru-krone. Når du trenger å utføre en krone operasjon, rotere det mot deg for å skru den ut/losne den. Trekk så kronen ut. Unngå å bruke unødvendig makt når du trekker. Klokken er IKKE vannrett når kronen er skrudd ut. Etter å ha utført en krone operasjon, skru kronen skikkelig inn igjen.



Hvis uret ditt har en roterende bezel...

Du kan rotere bezelet/ringen for å justere dens merke ▼ med minuttviseren. Så kan du avlese hvor lang tid det har gått siden du justerte ▼ merket.



Bruk av stoppeklokke

Stoppeklokken måler medgått tid i 1-sekunds intervaller opp til 29 minutter og 59 sekunder.

Medgått tid



Mellomtid



To sluttider



Viktig!

- Ikke bruk stoppeklokken dersom kronen er trekt ut.

Merk

- medgått tid-operasjonen stopper automatisk ved 30 minutter.

Rettelse av visernes 0 posisjoner

Utfør følgende prosedyre dersom stoppeklokkens visere ikke returnerer til 0 posisjon når du nullstiller stoppeklokken.

Trekker **Kronen** ut til klikk 2.

Bruk **A** (med klokken) og **B** (mot klokken) for å flytte **Stoppeklokkens sekundviser** og **Stoppeklokkens minuttviser** til kl. 12.

- Å holde inne en av knappene vil flytte sekundviseren i høy hastighet, til du slipper knappen.
- **Stoppeklokkens minuttviser** er synkronisert med **Stoppeklokkens sekundviser**.

Når innstillingene er ferdig, trykker du **Kronen** inn igjen.

Viktig!

- Tiden stopper når kronen er trekt ut. Juster gjeldende tide etter at du har utført operasjonen over.

Spesifikasjoner

Nøyaktighet: ±20 sekunder i måneden

Stoppeklokke: Målekapasitet: 29'59" (30 minutter)

Måle enhet: 1 sekund

Målinger: Medgått tid, mellomtid, 2 slutt-tider

Batteri: Ett silver oxide batteri (Type: SR920SW)

Batteri levetid: Ca. 3 år (30 minutters stoppeklokke operasjon pr. dag)