

Manuale di riferimento rapido 5560 CASIO®

Congratulazioni per avere scelto questo orologio CASIO.

Bluetooth® è un marchio di fabbrica depositato o un marchio di fabbrica di Bluetooth SIG, Inc. degli Stati Uniti.

Questo orologio dispone di una funzione Mobile Link che consente ad esso di comunicare con un telefono cellulare Bluetooth® e di regolare le sue impostazioni dell'ora in maniera che corrispondano a quelle del telefono cellulare.

- Questo prodotto è conforme alla normativa sulle onde radio o ha ricevuto approvazione ai sensi della suddetta normativa in vari Paesi e aree geografiche. L'utilizzo di questo prodotto in un'area in cui esso non è conforme alla pertinente normativa sulle onde radio o in cui esso non è stato approvato ai sensi della suddetta normativa può essere punito secondo le leggi locali. Per i dettagli, visitare <http://world.casio.com/ce/BLE/>.
- L'utilizzo di questo prodotto all'interno di un aereo è limitato dalle leggi sull'aviazione di ciascun Paese. Accertarsi di osservare le istruzioni fornite dal personale di volo riguardanti l'utilizzo di dispositivi come questo prodotto.

Visitare il sito web indicato di seguito per il manuale per l'utilizzo (Guida all'uso) di questo orologio.
<http://world.casio.com/manual/wat/>



Uso dell'orologio

Carica

Togliere l'orologio dal polso e collocarlo in un luogo ben illuminato.

- L'orologio può riscaldarsi quando viene esposto alla luce per la carica. Fare attenzione per evitare ustioni.
- Evitare di eseguire la carica in luoghi in cui fa molto caldo.

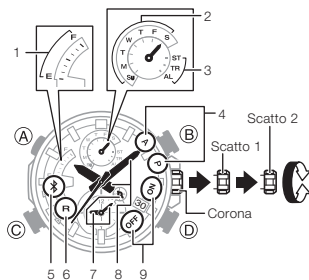
Risparmio energetico

- Se si lascia l'orologio in un luogo buio per un'ora circa nelle ore comprese tra le 10 pm e le 6 am, la lancetta dei secondi si fermerà in corrispondenza dell'indicazione delle 12.
- Se si lascia l'orologio in un luogo buio per una settimana circa, tutte le lancette si fermeranno.

Avvisi sulla pila

- Pila debole
La lancetta dei secondi salta ogni due secondi (Avviso di pila debole).
- Pila esaurita
Tutte le lancette sono ferme.

Guida generale



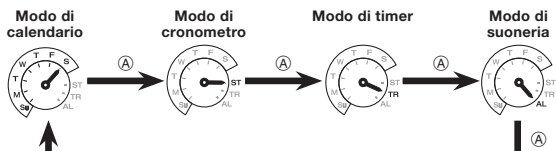
1. F/-/-/-/-/:- Stato della pila
2. Giorno della settimana: Su (domenica), M (lunedì), T (martedì), W (mercoledì), T (giovedì), F (venerdì), S (sabato)
3. Modo di funzionamento: ST (Cronometro), TR (Timer), AL (Suoneria)
4. Antimeridiane/pomeridiane dell'impostazione attuale (quando si imposta l'ora): A, P
5. Collegamento Bluetooth:
6. Attesa collegamento Bluetooth: R
7. Contatore di doppia indicazione dell'ora
8. Lancette delle ore e dei minuti: Ora attuale
9. Stato della suoneria: ON (Attivazione)/ OFF (Disattivazione)

* Tenere premuto © per due secondi circa per stabilire una connessione Bluetooth con un telefono cellulare.

Selezione di un modo di funzionamento

Ogni pressione di (A) scorre ciclicamente i modi di funzionamento come mostrato di seguito.

- Tenere premuto (A) per due secondi circa per entrare nel modo di calendario.



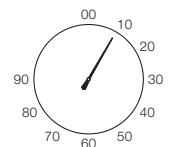
Impostazione dell'ora

1. Ruotare la corona verso di sé per allentarla.
2. Estrarre la corona fino al secondo scatto.
 - Questa operazione consente l'impostazione delle ore e dei minuti.
3. Ruotare la corona per cambiare l'impostazione attuale delle ore e dei minuti.
 - La lancetta dei secondi indicherà antimeridiane (A) o pomeridiane (P).
4. Premere (A).
 - Ciò consente l'impostazione del mese e del giorno del mese.
5. Usare (B) per cambiare l'impostazione del mese.
6. Ruotare la corona per cambiare l'impostazione del giorno del mese.



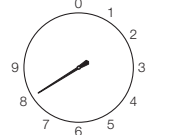
7. Premere (A).
 - Ciò consente l'impostazione della cifra delle decine dell'anno.
8. Ruotare la corona per cambiare l'impostazione della cifra delle decine dell'anno.

Impostazione della cifra delle decine dell'anno



9. Premere (A).
 - Ciò consente l'impostazione della cifra delle unità dell'anno.
10. Ruotare la corona per cambiare l'impostazione della cifra delle unità dell'anno.
11. Dopo che tutte le impostazioni sono come desiderato, reinserire la corona e quindi avvitare saldamente in posizione.

Impostazione della cifra delle unità dell'anno



Cambiamento dell'impostazione per la doppia indicazione dell'ora, l'ora per la suoneria o il tempo del timer

1. Usare (A) per navigare fino al modo di funzionamento la cui impostazione di ora/tempo si desidera cambiare.
2. Ruotare la corona verso di sé per allentarla.
3. Estrarre la corona fino al primo scatto.
4. Ruotare la corona per spostare le lancette sull'ora che si desidera impostare.
5. Dopo che l'impostazione è come desiderato, reinserire la corona e quindi avvitare saldamente in posizione.



Contatore di doppia indicazione dell'ora, lancetta di antimeridiane/pomeridiane

Manuale di riferimento rapido 5560 CASIO®

Caratteristiche tecniche

Accuratezza a temperatura normale:	±15 secondi al mese
Indicazione dell'ora:	Ore, minuti (le lancette si muovono ad intervalli di 10 secondi), secondi; giorno del mese, giorno della settimana Sistema di calendario: Calendario automatico completo dal 2000 al 2099 Altre funzioni: Ora del secondo fuso orario (ore, minuti); Commutazione con l'ora del proprio fuso orario)
Cronometro:	Unità di misurazione: 1 secondo Capacità di misurazione: 23:59'59" (24 ore) Funzioni di misurazione: Tempo trascorso, tempi parziali
Suoneria:	Unità di impostazione: Ore, minuti Segnalatore acustico: 10 secondi
Timer per il conto alla rovescia:	Unità per il conto alla rovescia: 1 secondo Gamma del conto alla rovescia: 24 ore Unità di impostazione: 1 minuto Scadenza: Segnalatore acustico di 10 secondi
Funzioni Mobile Link:	Correzione automatica dell'ora L'impostazione dell'ora viene regolata automaticamente all'ora predefinita. Correzione dell'ora mediante singolo tocco Connessione manuale e regolazione dell'ora Trova telefono Un'operazione sull'orologio fa suonare il segnale acustico di avviso del telefono cellulare. Ora internazionale Ora attuale per circa 300 città selezionate per l'orologio Scambio ora del proprio fuso orario/ora internazionale Passaggio automatico all'ora estiva Passaggio automatico dall'ora solare all'ora estiva e viceversa Trasferimento dei dati del cronometro Cronometro a millesimi di secondo: 100 registrazioni di tempi di giro/tempi parziali (data e ora, tempo di giro/parziale, numero di giro) Impostazione del timer Impostazione della suoneria Correzione delle posizioni delle lancette Specifiche di comunicazione dati Bluetooth® Banda di frequenza: 2400 MHz-2480 MHz Trasmissione massima: 0 dBm (1 mW) Range di comunicazione: 2 metri mass. (a seconda dell'ambiente)
Altre funzioni:	Risparmio energetico, Indicatore di livello di carica della pila, Luce a LED ad alta luminosità
Alimentazione:	Pannello solare e 1 pila ricaricabile
Durata approssimativa della pila:	5 mesi Condizioni • Regolazione automatica dell'ora: 4 volte al giorno • Luce: 1 operazione al giorno • Suoneria: Una volta (10 secondi) al giorno • Risparmio energetico: 6 ore al giorno