

EURO

Bedienungsanleitung

Ausgabe Mai 2001 Rev.1



CASIO®

Vorwort und Einleitung

Vorwort

Herzlichen Glückwunsch zu der Wahl einer elektronischen Registrierkasse von CASIO, die für jahrelangen zuverlässigen Betrieb konstruiert wurde.

Die Bedienung einer CASIO Registrierkasse ist einfach und kann ohne spezielles Training gemeistert werden. Falls sich Fragen zu dem einen oder anderen Punkt ergeben sollten, die nicht in dieser EURO Bedienungsanleitung behandelt sind, wenden Sie sich bitte an Ihren CASIO Fachhändler.

Einleitung

Diese EURO Bedienungsanleitung setzt voraus, dass Ihre CASIO Registrierkasse mit einer deutschen Euroversion ausgerüstet ist.

Anmerkung

Druckfehler, Irrtümer und Änderungen des Designs, der technischen Daten oder aus Gründen des technischen Fortschritts ausdrücklich vorbehalten.

Nachdruck verboten.

EURO Bedienungsanleitung

1.0 DM ist noch Hauptwahrung

1.1 Registrierbeispiele mit und ohne Ruckgeld

1.1.1 Beispiele A und B

In den folgenden angenommenen Buchungs- bzw. Registrierbeispielen ist die DM noch Hauptwahrung (bis 31. Dezember 2001). Die Ausgabe des Ruckgeldes erfolgt nur in DM.

- a) Es werden DM 10,-- registriert und direkt mit Bar abgeschlossen.

Bedienung



Kassenbon

REG 12.03.2001(Mo.) 11:25
BED.03 MC#01 000070
KU 1

1 WARENGRUPPE01
T1 ·10.00
TOTAL ·10.00
€·5.11
EURO KURS 1.95583
BAR ·10.00

- b) Es werden DM 10,-- registriert und DM 15,-- bezahlt und auf Bar abgeschlossen. Das Ruckgeld betragt DM 5,--.

Bedienung



Kassenbon

REG 12.03.2001(Mo.) 11:25
BED.03 MC#01 000071
KU 1

1 WARENGRUPPE01
T1 ·10.00
TOTAL ·10.00
€·5.11
EURO KURS 1.95583
BAR ·15.00
RUGELD ·5.00

EURO Bedienungsanleitung

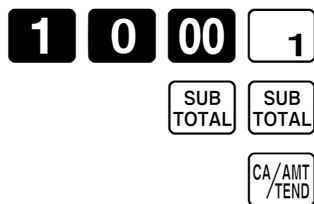
1.0 DM ist noch Hauptwahrung

1.1 Registrierbeispiele mit und ohne Ruckgeld

1.1.2 Beispiele C und D

- c) Es werden DM 10,-- registriert. Es wird in den EURO-Modus gewechselt (Zwischensumme 2x drucken) und auf Bar abgeschlossen. Endbetrag ist EUR 5.11.

Bedienung

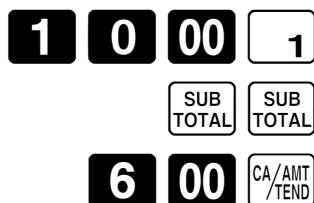


Kassenbon



- d) Es werden DM 10,-- registriert. Es wird in den EURO-Modus gewechselt (Zwischensumme 2x drucken) und EUR 6,-- bezahlt und auf Bar abgeschlossen. Das Ruckgeld betragt DM 1,73.

Bedienung



Kassenbon



EURO Bedienungsanleitung

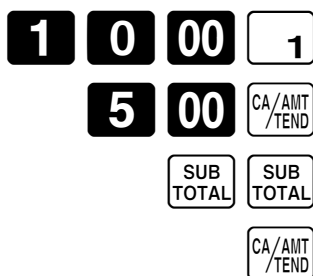
1.0 DM ist noch Hauptwährung

1.1 Registrierbeispiele mit und ohne Rückgeld

1.1.3 Beispiele E und F

- e) Es werden DM 10,-- registriert und DM 5,-- bezahlt. Es wird in den EURO-Modus gewechselt (Zwischensumme 2x drücken) und die Unterbezahlung auf Bar abgeschlossen. Der Kunde hätte nun noch EUR 2,55 bzw. DM 5,-- zu zahlen.

Bedienung



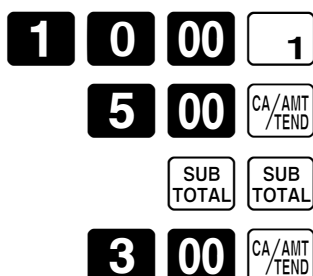
Kassenbon

```
REG 12.03.2001(Mo.) 11:34
BED.03 MC#01 000081
KU 1

1 WARENGRUPPE01
T1 .10.00
TOTAL .10.00
€-5.11
EURO KURS 1.95583
BAR .5.00
BAR €-2.55
```

- f) Es werden DM 10,-- registriert und DM 5,-- bezahlt, es bleibt ein zu zahlender Betrag von DM 5,-- bzw. EUR 2,55. Es wird in den EURO-Modus gewechselt (Zwischensumme 2x drücken) und EUR 3,-- bezahlt und auf Bar abgeschlossen. Das Rückgeld beträgt DM 0,87.

Bedienung



Kassenbon

```
REG 12.03.2001(Mo.) 11:33
BED.03 MC#01 000080
KU 1

1 WARENGRUPPE01
T1 .10.00
TOTAL .10.00
€-5.11
EURO KURS 1.95583
BAR .5.00
BAR €-3.00
RÜGELD .0.87
```

EURO Bedienungsanleitung

2.0 EURO ist Hauptwahrung

2.1 Registrierbeispiele mit und ohne Ruckgeld

2.1.1 Beispiele A und B

In den folgenden angenommenen Buchungs- bzw. Registrierbeispielen ist der EURO die Hauptwahrung (ab Januar 2002). Die Ausgabe des Ruckgeldes erfolgt nur in EURO.

- a) Es werden EUR 10,-- registriert und direkt mit Bar abgeschlossen.

Bedienung



Kassenbon



- b) Es werden EUR 10,-- registriert und EUR 15,-- bezahlt und auf Bar abgeschlossen. Das Ruckgeld betragt EUR 5,--.

Bedienung



Kassenbon



EURO Bedienungsanleitung

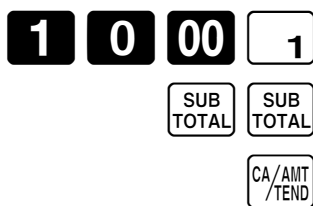
2.0 EURO ist Hauptwährung

2.1 Registrierbeispiele mit und ohne Rückgeld

2.1.2 Beispiele C und D

- c) Es werden EUR 10,-- registriert. Es wird in den DM-Modus gewechselt (Zwischensumme 2x drücken) und auf Bar abgeschlossen. Endbetrag ist DM 19,56.

Bedienung

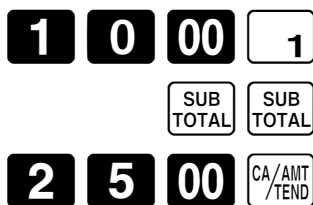


Kassenbon



- d) Es werden EUR 10,-- registriert. Es wird in den DM-Modus gewechselt (Zwischensumme 2x drücken) und DM 25,-- bezahlt und auf Bar abgeschlossen. Das Rückgeld beträgt EUR 2,78.

Bedienung



Kassenbon



EURO Bedienungsanleitung

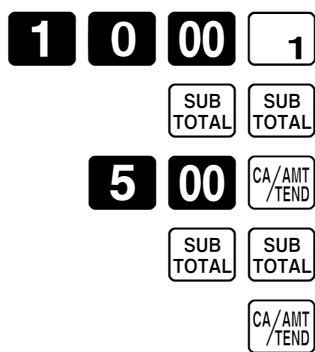
2.0 EURO ist Hauptwährung

2.1 Registrierbeispiele mit und ohne Rückgeld

2.1.3 Beispiele E und F

- e) Es werden EUR 10,-- registriert. Es wird in den DM-Modus gewechselt (Zwischensumme 2x drücken) und DM 5,-- bezahlt. Es wird wieder in den EURO-Modus gewechselt und die Unterbezahlung auf Bar abgeschlossen. Der Kunde hätte nun noch DM 14,56 bzw. EUR 7,44 zu zahlen.

Bedienung



Kassenbon

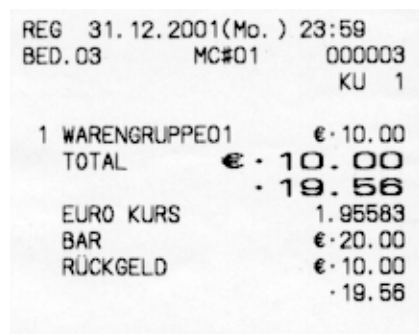


- f) Es werden EUR 10,-- registriert und EUR 20,-- bezahlt und auf Bar abgeschlossen. Das Rückgeld beträgt EUR 10,-- (entspricht DM 19,56).

Bedienung



Kassenbon



EURO Bedienungsanleitung

Notizen

www.CASIO.de